

SITUACIÓN DEFICIENCIAS DETERMINADAS      PREVIO       DURANTE       POSTERIOR

DEPARTAMENTO:	QUICHÉ	MUNICIPIO:	San Antonio Ilotenango
NOMBRE DEL ESTABLECIMIENTO:	Escuela oficial Rural Mixta	DIRECCIÓN DEL ESTABLECIMIENTO:	Comunidad Xoljip, Paraje Chuitzununa, Cantón Canamixtoj
CÓDIGO DEL ESTABLECIMIENTO:	14-08-0013-43	FECHA:	29/11/2024



Foto1: Modulo 1 colocacion de lamina troqueladas



Foto 2: Modulo 1 instalando la energía electrica



Foto 3: Modulo 1 colocacion de balcones



Foto 4: Modulo 1 instalando toma corrientes

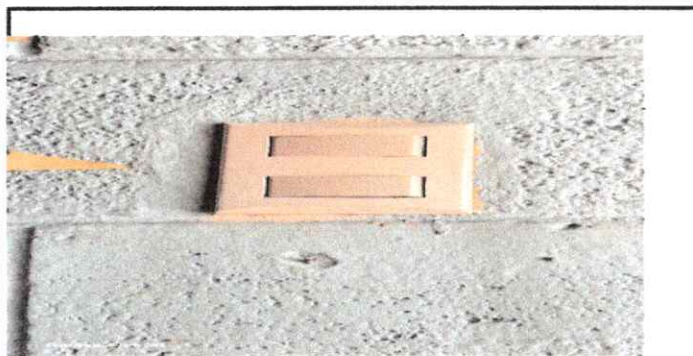


Foto 5: Instalando interruptores

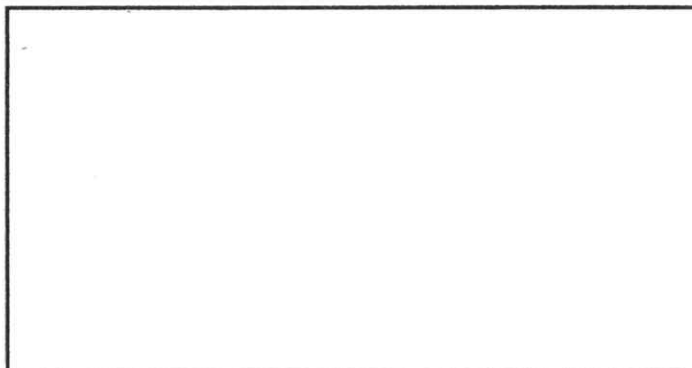
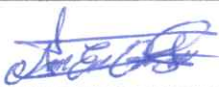



Foto 6:

Observación: Si es necesario se pueden agregar hojas adicionales y actualizar el número de hojas.

  
 Firma y sello del Presidente de la OPF



  
 Firma y Sello Director Centro Educativo Público



SITUACIÓN DEFICIENCIAS DETERMINADAS      PREVIO       DURANTE       POSTERIOR

DEPARTAMENTO:	QUICHÉ	MUNICIPIO:	San Antonio Ilotenango
NOMBRE DEL ESTABLECIMIENTO:	Escuela oficial Rural Mixta	DIRECCIÓN DEL ESTABLECIMIENTO:	Comunidad Xoljip, Paraje Chuitzununa, Cantón Canamixtoj
CÓDIGO DEL ESTABLECIMIENTO:	14-08-0013-43	FECHA:	29/11/2024

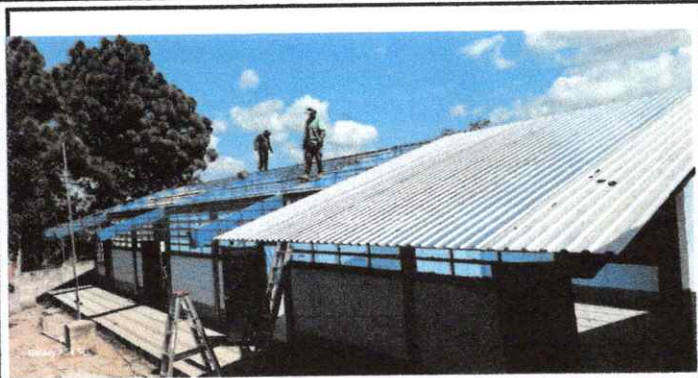


Foto1: Modulo 1 colocacion de lamina troqueladas



Foto 2: Modulo 1 instalando la energía electrica



Foto 3: Modulo 1 colocacion de balcones



Foto 4: Modulo 1 instalando toma corrientes

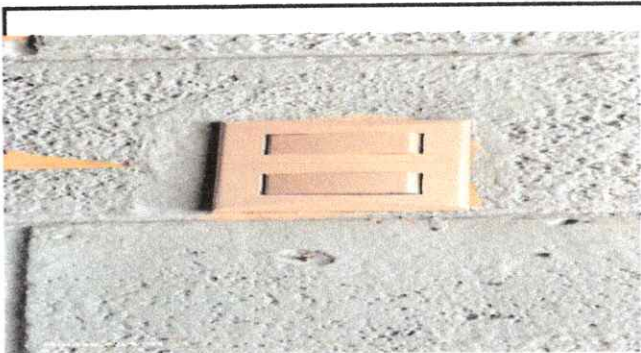


Foto 5: Instalando interruptores

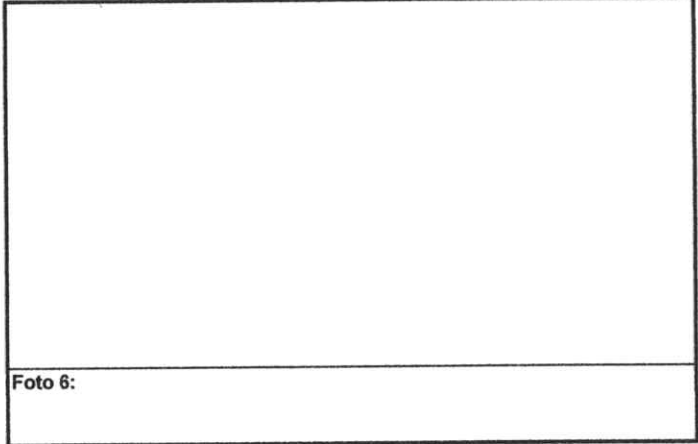
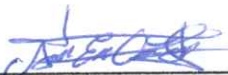



Foto 6:

Observación: Si es necesario se pueden agregar hojas adicionales y actualizar el número de hojas.

  
Firma y sello del Presidente de la OPF



  
Firma y Sello Director Centro Educativo Público

