



Ministerio de Educación  
C. U. E. P. M. I. D.

# REGISTRO FOTOGRÁFICO PROGRAMA DE MANTENIMIENTO DE EDIFICIOS ESCOLARES PÚBLICOS

PRA-FOR-123  
Versión 1

SITUACIÓN DEFICIENCIAS DETERMINADAS

PREVIO

DURANTE

POSTERIOR

DEPARTAMENTO:	QUICHÉ	MUNICIPIO:	PATZITE
NOMBRE DEL ESTABLECIMIENTO:	ESCUELA OFICIAL URBANA MIXTA "25 DE JUNIO"	DIRECCIÓN DEL ESTABLECIMIENTO:	SECTOR CENTRO DE SALUD
CÓDIGO DEL ESTABLECIMIENTO:	14-07-0303-43	FECHA:	7 DE JUNIO DE 2024



Foto 1: MODULO 1 REPARACION DE CUNETA, REPOSADERA, TUBERIA, SUSTITUCION DE LLAVE DE CHORRO Y SUSTITUCION DE PILA



Foto 2: MODULO 1 REPARACION DE LAMPARAS, CABLEADO ELECTRICO, SUSTITUCION DE TOMACORRIENTES



Foto 3: MODULO 1 PINTURA EN MUROS INTERIORES, SUSTITUCION DE LLAVES DE CHORRO Y INSTALACION DE TUBERIA PVC



Foto 4: MODULO 1 PINTURA EN MUROS INTERIORES

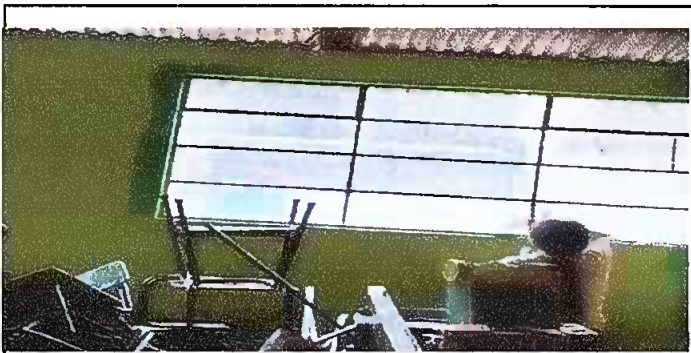


Foto 5: MODULO 2 PINTURA DE MUROS EXTERIORES E INTERIORES



Foto 6: MODULO 2 SUSTITUCION DE VIDRIOS

Observación: Si es necesario se pueden agregar hojas adicionales y actualizar el número de hojas.

  
Firma y sello del representante de la OPF

  
Firma y Sello Dirección Centro Educativo Público





Ministerio de Educación  
G U A T E M A L A

# REGISTRO FOTOGRÁFICO PROGRAMA DE MANTENIMIENTO DE EDIFICIOS ESCOLARES PÚBLICOS

PRA-FOR-123  
Versión 1

SITUACIÓN DEFICIENCIAS DETERMINADAS

PREVIO

DURANTE

POSTERIOR

DEPARTAMENTO:	QUICHÉ	MUNICIPIO:	PATZITE
NOMBRE DEL ESTABLECIMIENTO:	ESCUELA OFICIAL URBANA MIXTA "25 DE JUNIO"	DIRECCIÓN DEL ESTABLECIMIENTO:	SECTOR CENTRO DE SALUD
CÓDIGO DEL ESTABLECIMIENTO:	14-07-0303-43	FECHA:	07 DE JUNIO DE 2024

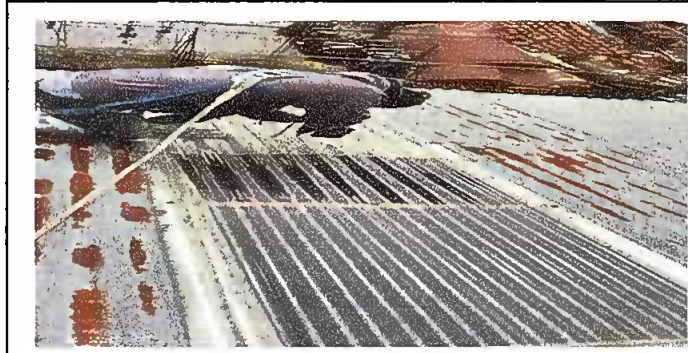


Foto1: MODULO 4 Sustitucion de lamina



Foto 2: MODULO 6 REPARACION DE MURO PERIMETRAL.



Foto 3: MODULO 3 SUSTITUCION DE PUERTA

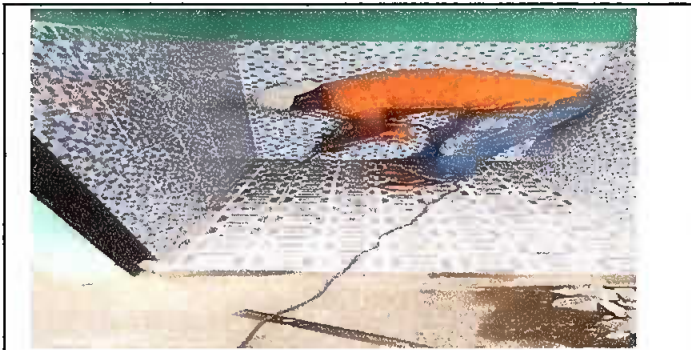


Foto 4: MODULO 7 SUSTITUCION DE ACCESORIOS DE INODORO

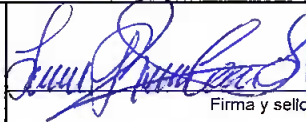


Foto 5: MODULO 7 SUSTITUCION DE INODORO



Foto 6: MODULO 4 MANTENIMIENTO A BARANDAS

Observación: Si es necesario se pueden agregar hojas adicionales y actualizar el número de hojas.

  
Firma y sello del Presidente de la OPF



  
Firma y Sello del Director Centro Educativo Público

