

SITUACIÓN DEFICIENCIAS DETERMINADAS PREVIO DURANTE POSTERIOR

DEPARTAMENTO:	QUICHÉ	MUNICIPIO:	SANTO TOMAS CHICHICASTENANGO
NOMBRE DEL ESTABLECIMIENTO:	EORM JOAQUIN RODAS MEJICANOS JORNADA VESPERTINA	DIRECCIÓN DEL ESTABLECIMIENTO:	CANTON CHICUA PRIMERO
CÓDIGO DEL ESTABLECIMIENTO:	14-06-1197-43	FECHA:	28 DE NOVIEMBRE DE 2024



Foto 1: Módulo 1 (Planta baja y alta) - Mantenimiento de baranda de concreto.

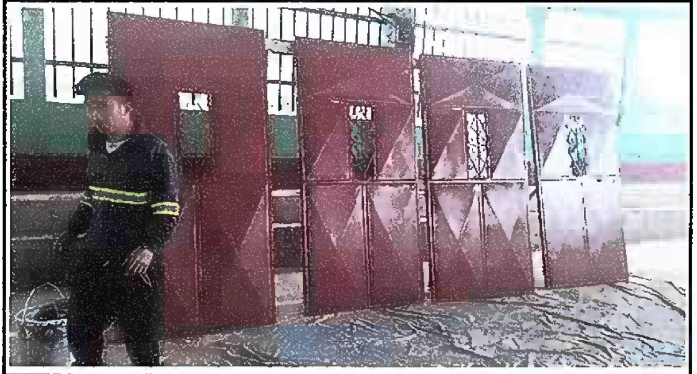


Foto 2: Módulo 1 (Planta baja y alta) - Mantenimiento a estructura de puerta (lijado, cambio de tubo, cepillado, sujeciones, aplicación de pintura).



Foto 3: Módulo 1 (Planta baja y alta) - Mantenimiento a estructura de metal de ventana.



Foto 4: Módulo 1 (Planta baja y alta) - Sustitución de focos ahorradores.

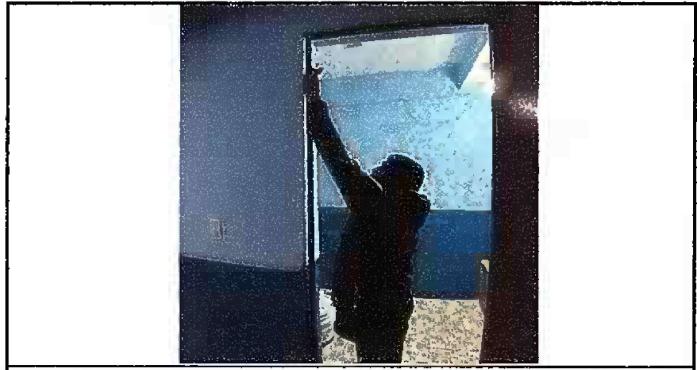


Foto 5: Módulo 2 (Planta alta y baja) - Mantenimiento a estructura de puerta (lijado, cambio de tubo, cepillado, sujeciones, aplicación de pintura).



Foto 6: Módulo 2 (Planta alta y baja) - Mantenimiento a estructura de metal de ventana.

Observación: Si es necesario se pueden agregar hojas adicionales y actualizar el número de hojas.

Firma y sello del Presidente del Comité de Padres de Familia

Firma y Sello Director Centro Educativo Público

SITUACIÓN DEFICIENCIAS DETERMINADAS

PREVIO

DURANTE

POSTERIOR

DEPARTAMENTO:	QUICHÉ	MUNICIPIO:	SANTO TOMAS CHICHICASTENANGO
NOMBRE DEL ESTABLECIMIENTO:	EORM JOAQUIN RODAS MEJICANOS JORNADA VESP	DIRECCIÓN DEL ESTABLECIMIENTO:	CANTON CHICUA PRIMERO
CÓDIGO DEL ESTABLECIMIENTO:	14-06-1197-43	FECHA:	28 DE NOVIEMBRE DE 2024



Foto 7: Módulo 2 (Planta alta y baja)- Sustitución de vidrios (ventanas).



Foto 8: Módulo 3 (Muro perimetral) - Mantenimiento de baranda de metal.



Foto 9: Módulo 3 (Muro perimetral) - Proceso de Mantenimiento a portones de metal.



Módulo 3 (Muro perimetral) - Pintura en muros exterior e interior 1/3.



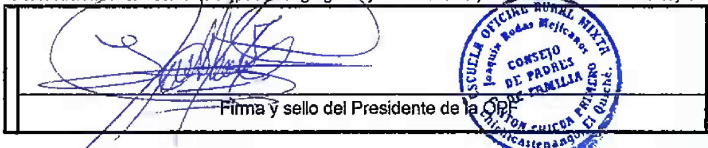
Foto 11: Módulo 3 (Muro perimetral) - Pintura en muros exterior e interior 2/3.



Foto 12: Módulo 3 (Muro perimetral) - Pintura en muros exterior e interior 3/3.

Observación: Si es necesario se pueden agregar hojas adicionales y actualizar el número de hojas.

Firma y sello del Presidente de la OPA



Firma y Sello Director Centro Educativo Público

