

SITUACIÓN DEFICIENCIAS DETERMINADAS PREVIO DURANTE POSTERIOR

DEPARTAMENTO:	QUICHÉ	MUNICIPIO:	Santo Tomás Chichicastenango
NOMBRE DEL ESTABLECIMIENTO:	Escuela Oficial Rural Mixta	DIRECCIÓN DEL ESTABLECIMIENTO:	Cantón Xecalibal
CÓDIGO DEL ESTABLECIMIENTO:	14-06-0282-43	FECHA:	11 de noviembre de 2,024



Foto 13: Modulo 5 Situación de lamparas (En proceso)



Foto 14: Modulo 5 Reparación cableado electrico (En proceso)



Foto 15: Modulo 5 Matenimiento de puertas (En proceso)



Foto 16: Modulo 6 Situación de lamparas (En proceso)



Foto 17: Modulo 6 Matenimiento de puertas (En proceso)



Foto 18: Modulo 6 Sustitución de canal de metal (En proceso)

Observación: Si es necesario se pueden agregar hojas adicionales y actualizar el número de hojas.

Firma y sello del Presidente de la OPF

Firma y Sello Director Centro Educativo Público

SITUACIÓN DEFICIENCIAS DETERMINADAS PREVIO DURANTE POSTERIOR

DEPARTAMENTO:	QUICHÉ	MUNICIPIO:	Santo Tomás Chichicastenango
NOMBRE DEL ESTABLECIMIENTO:	Escuela Oficial Rural Mixta	DIRECCIÓN DEL ESTABLECIMIENTO:	Cantón Xecalibal
CÓDIGO DEL ESTABLECIMIENTO:	14-06-0282-43	FECHA:	11 de noviembre de 2,024



Foto 7: Modulo 3 Situación de lamparas (En proceso)



Foto 8: Modulo 3 Reparación cableado electrico (En proceso)



Foto 9: Modulo 3 Matenimiento de puertas (En Proceso)

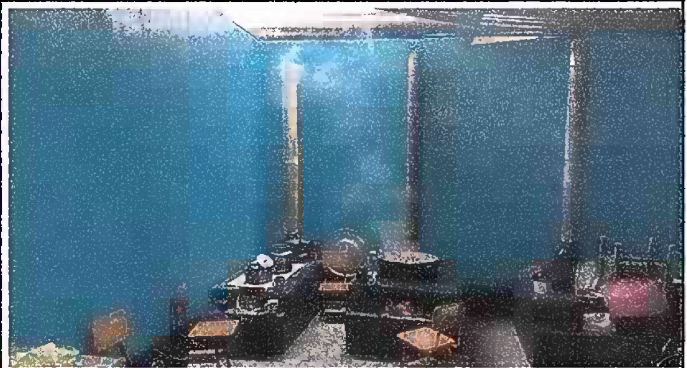


Foto 10: Modulo 4 Situación de lamparas (En Proceso)

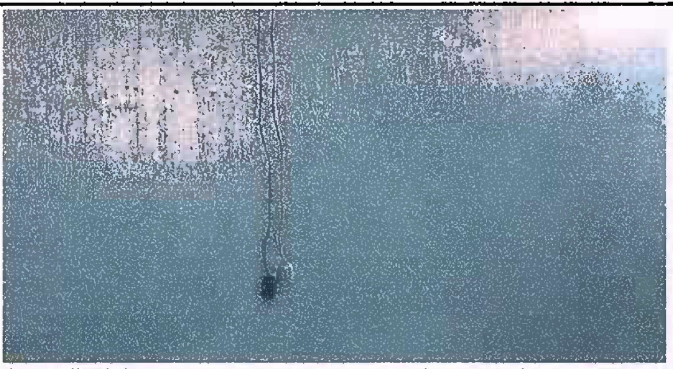


Foto 11: Modulo 4 Reparacion cableado electrico. (En proceso)



Foto 12: Modulo 4 Matenimiento de puertas (En Proceso)

Observación: Si es necesario se pueden agregar hojas adicionales y actualizar el número de hojas.

 <p>Firma y sello del Presidente de la OPF</p>	 <p>Firma y Sello Director Centro Educativo Público</p>
---	---

SITUACIÓN DEFICIENCIAS DETERMINADAS

PREVIO

DURANTE

POSTERIOR

DEPARTAMENTO:	QUICHÉ	MUNICIPIO:	Santo Tomás Chichicastenango
NOMBRE DEL ESTABLECIMIENTO:	Escuela Oficial Rural Mixta	DIRECCIÓN DEL ESTABLECIMIENTO:	Cantón Xecalibal
CÓDIGO DEL ESTABLECIMIENTO:	14-06-0282-43	FECHA:	11 de Noviembre de 2,024



Foto 1: Modulo 1 Situación de lamparas

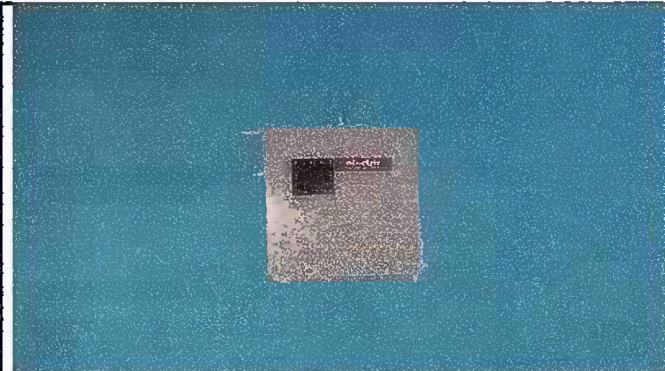


Foto 2: Modulo 1 Reparación cableado electrico

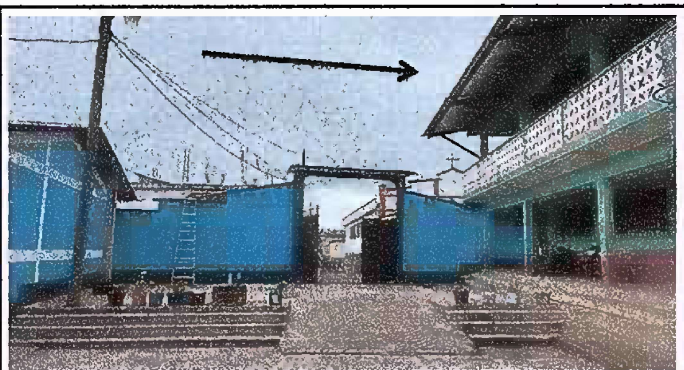


Foto 3: Modulo 1 Sustitución de canales de metal (aun pendiente)

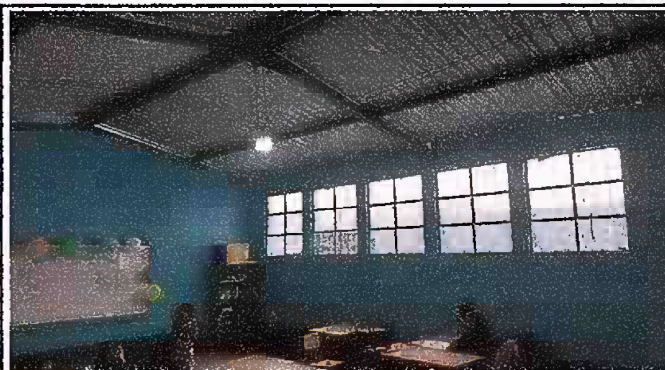


Foto 4: Modulo 2 Situación de lamparas (En proceso)

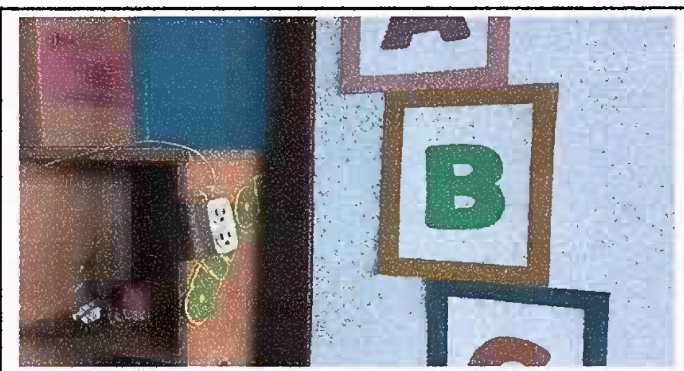



Foto 5: Modulo 2 Reparación cableado electrico (En proceso)



Foto 6: Modulo 2 Mantenimiento de puertas (En Proceso)

Observación: Si es necesario se pueden agregar hojas adicionales y actualizar el número de hojas.


 Firma y sello del Presidente de la OPF


 Firma y Sello Director Centro Educativo Público