

SITUACIÓN DEFICIENCIAS DETERMINADAS

PREVIO

DURANTE

POSTERIOR

DEPARTAMENTO:	QUICHÉ	MUNICIPIO:	ZACUALPA
NOMBRE DEL ESTABLECIMIENTO:	ESCUELA OFICIAL RURAL MIXTA	DIRECCIÓN DEL ESTABLECIMIENTO:	PARAJE CHICHÁ
CÓDIGO DEL ESTABLECIMIENTO:	14-04-3417-43	FECHA:	13/03/2024



Foto1: Sustitución de lámina, por lámina troquelada aluzinc calibre 26 y sustitución de capote de lámina para lámina troquelada.



Foto 2: Sustitución de puerta en servicios sanitarios y sustitución de inodoros.

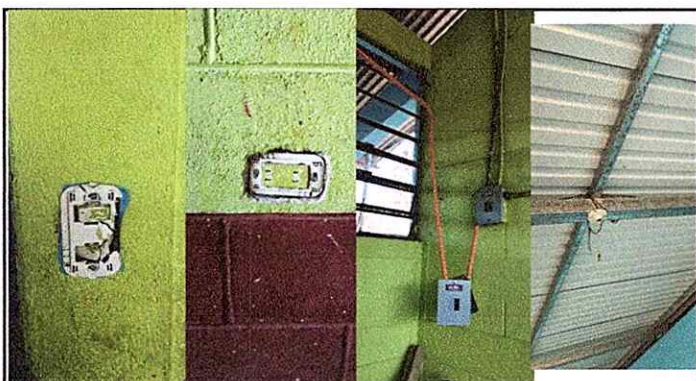


Foto 3: Sustitución de interruptores dobles, sustitución de toma corrientes dobles, sustitución de flipones y tableros, sustitución de plafoneras.

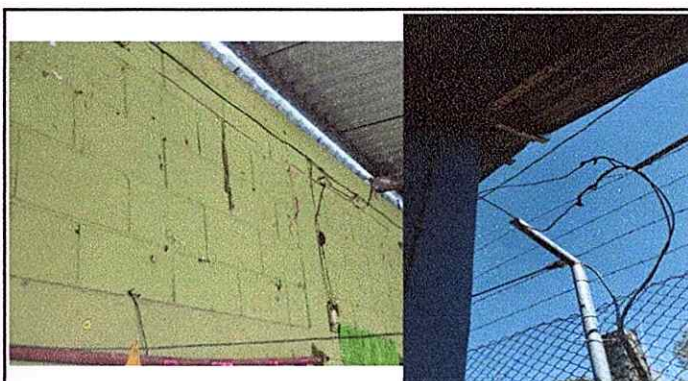


Foto 4: Sustitución de cableado eléctrico y sustitución de ducto eléctrico más accesorios.



Foto 5: Sustitución de plancha de 3 hornillas, instalación de azulejo en estufa rural.



Foto 6: Pintura en muros interiores y exteriores.

Observación: Si es necesario se pueden agregar hojas adicionales y actualizar el número de hojas.

Firma y sello del Presidente de la OPR

Firma y Sello Director Centro Educativo Público