

SITUACIÓN DEFICIENCIAS DETERMINADAS

PREVIO

DURANTE

POSTERIOR

DEPARTAMENTO:	QUICHÉ	MUNICIPIO:	ZACUALPA
NOMBRE DEL ESTABLECIMIENTO:	EORM	DIRECCIÓN DEL ESTABLECIMIENTO:	ALDEA XOLJIB
CÓDIGO DEL ESTABLECIMIENTO:	14-04-0006-43	FECHA:	12/06/2024



Foto 1:



Foto 2:



Foto 3:



Foto 4:



Foto 5:

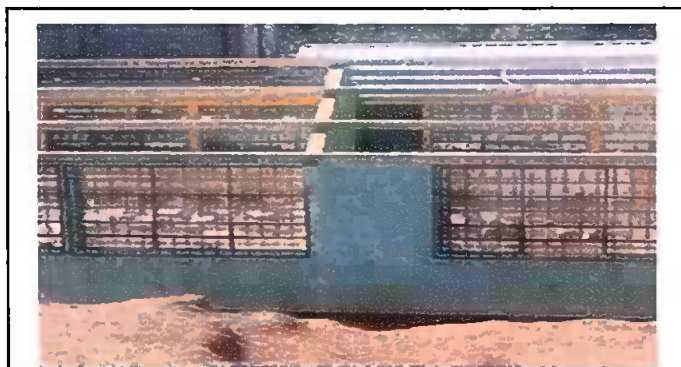


Foto 6:

Observación: Si es necesario se pueden agregar hojas adicionales y actualizar el número de hojas.

Firma y sello del Presidente de la O.P.F.A.



Firma y Sello Director Centro Educativo Público

