



**REGISTRO FOTOGRÁFICO
PROGRAMA DE MANTENIMIENTO DE EDIFICIOS ESCOLARES PÚBLICOS**

PRA-FOR-123
Versión 1

SITUACIÓN DEFICIENCIAS DETERMINADAS

PREVIO

DURANTE

POSTERIOR

DEPARTAMENTO:	QUICHÉ	MUNICIPIO:	SANTA CRUZ DEL QUICHÉ
NOMBRE DEL ESTABLECIMIENTO:	EODP "MARÍA MONTESSORI"	DIRECCIÓN DEL ESTABLECIMIENTO:	2a.Avenida 7-06 zona 5
CÓDIGO DEL ESTABLECIMIENTO:	14-01-0015-42	FECHA:	18/09/24

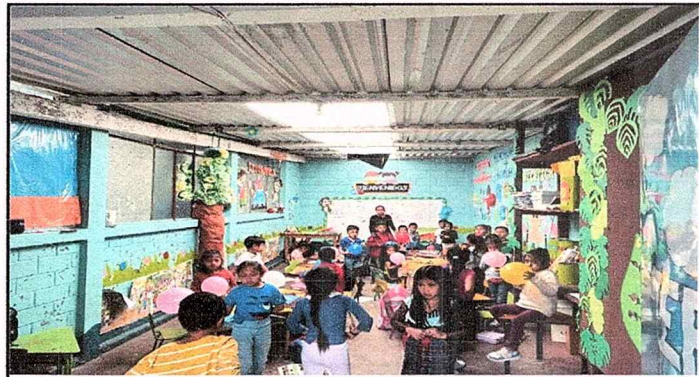


Foto1: MODULO 1: Apertura más tallado de vanos en ventanas. Suministro e instalación de ventanas de metal. Suministro e instalación de balcones de hierro en ventanas.



Foto2: MODULO 1: Apertura más tallado de vano en ventana. Suministro e instalación de ventana de metal. Suministro e instalación de balcon de hierro en ventana.



Foto3: MODULO 1: Apertura más tallado de vanos en ventanas. Suministro e instalación de ventanas de metal. Suministro e instalación de balcones de hierro en ventanas.



Foto 4: MODULO 1Sustitución de piso de cemento líquido por piso cerámico.



Foto 5: MODULO 1 MANTENIMIENTO DE 7 PUERTAS DE BAÑOS SANITARIOS. Lijado cepillado, aplicación de pintura.



Foto 6: MODULO 1 INSTALACIÓN DE UNIDADES DE LUZ

Observación: Si es necesario se pueden agregar hojas adicionales y actualizar el número de hojas.

 Firma y sello del Presidente de la OPF	 ESCUELA OFICIAL DE PARVULOS "MARIA MONTESSORI" C/Av. 7-06 zona 5 Santa Cruz del Quiché	 Firma y Sello Director Centro Educativo Público	 DIRECCION ESCUELA OFICIAL DE PARVULOS MARIA MONTESSORI Santa Cruz del Quiché, El Quiché
---	--	--	---



Ministerio de Educación
Guatemala

REGISTRO FOTOGRÁFICO PROGRAMA DE MANTENIMIENTO DE EDIFICIOS ESCOLARES PÚBLICOS

PRA-FOR-123
Versión 1

SITUACIÓN DEFICIENCIAS DETERMINADAS

PREVIO

DURANTE

POSTERIOR

DEPARTAMENTO:	QUICHÉ	MUNICIPIO:	SANTA CRUZ DEL QUICHÉ
NOMBRE DEL ESTABLECIMIENTO:	EODP "MARÍA MONTESSORI"	DIRECCIÓN DEL ESTABLECIMIENTO:	2a.Avenida 7-06 zona 5
CÓDIGO DEL ESTABLECIMIENTO:	14-01-0015-42	FECHA:	18/09/24

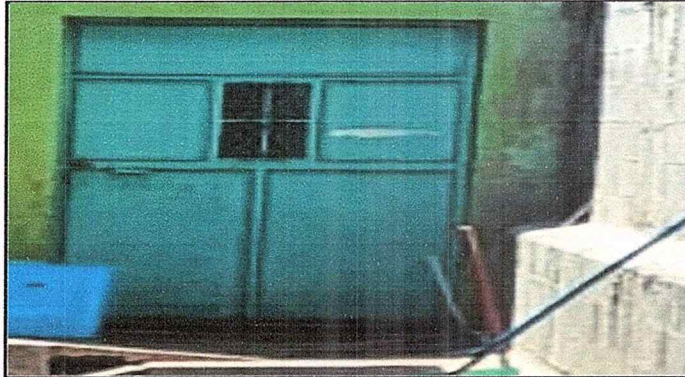


Foto 7: MODULO 1: COCINA SUSTITUCIÓN DE PUERTA DE METAL



Foto 8: MODULO 1: COCINA SUSTITUCIÓN DE ESTUFA RURAL COMPLETA INCLUYE :CHIMENEA Y PLANCHA DE METAL



Foto 9: MODULO 2: SUSTITUCIÓN DE ACCESORIOS INODORO: CONTRA LLAVE, TUBO DE ABASTO Y TANQUE

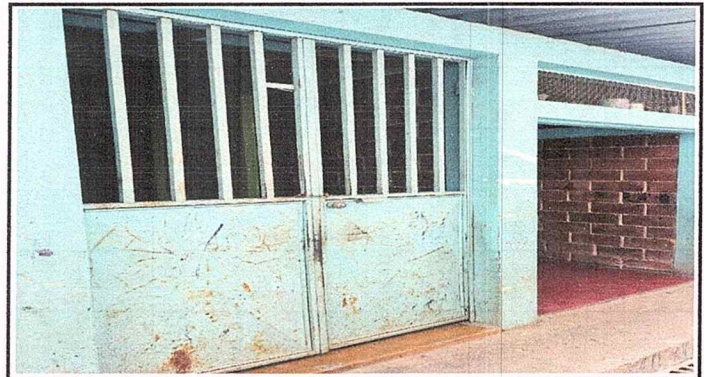


Foto 10: MODULO 2 MANTENIMIENTO A ESTRUCTURA DE PUERTA LIJADO, CEPILLADO, APLICACIÓN DE PINTURA

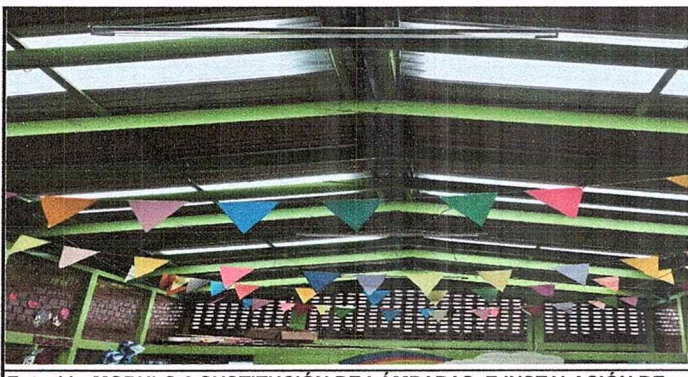


Foto 11: MODULO 3 SUSTITUCIÓN DE LÁMPARAS, E INSTALACIÓN DE UNIDADES DE LUZ.

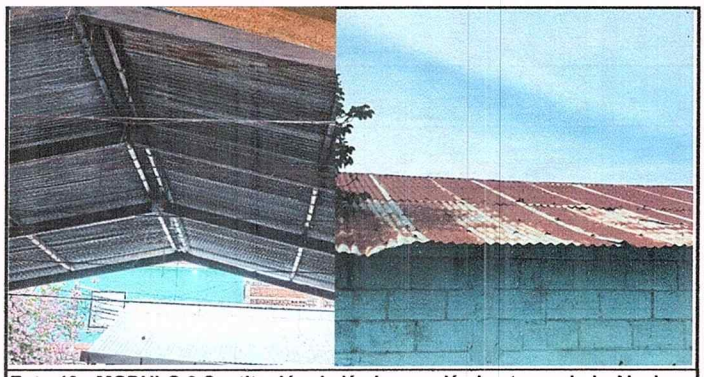


Foto 13: MODULO 3 Sustitución de lámina por lámina troquelada Aluzinc calibre 26, Sustitución de capote de lámina por lámina troquelada, sustitución de elementos de fijación (tornillos) desinstalación de lámina

Observación: Si es necesario se pueden agregar hojas adicionales y actualizar el número de hojas.

Firma y sello del Presidente de la OPF



Firma y Sello Director Centro Educativo Público





REGISTRO FOTOGRÁFICO PROGRAMA DE MANTENIMIENTO DE EDIFICIOS ESCOLARES PÚBLICOS

SITUACIÓN DEFICIENCIAS DETERMINADAS

PREVIO

DURANTE

POSTERIOR

DEPARTAMENTO:	QUICHÉ	MUNICIPIO:	SANTA CRUZ DEL QUICHÉ
NOMBRE DEL ESTABLECIMIENTO:	EODP "MARÍA MONTESSORI"	DIRECCIÓN DEL ESTABLECIMIENTO:	2a.Avenida 7-06 zona 5
CÓDIGO DEL ESTABLECIMIENTO:	14-01-0015-42	FECHA:	18/09/24

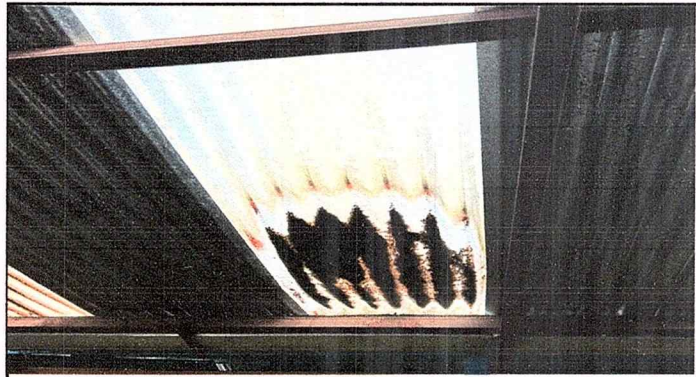


Foto 14: MODULO 3 PATIO: INSTALACIÓN DE LÁMINA TROQUELADA ALIZINC, MANTENIMIENTO A ESTRUCTURA DE SOPORTE DE METAL

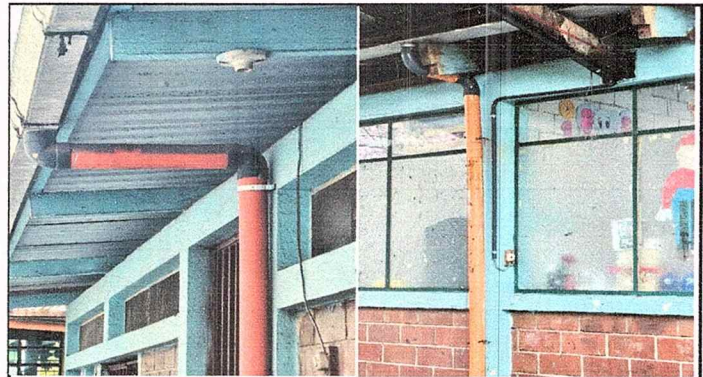


Foto 15 : MODULO 3 PATIO Reparación de cableado eléctrico, sustitución ducto eléctrico más accesorios, Sustitución plafoneras (caja octagonal), Sustitución focos ahorradores, Instalación de unidades de luz.

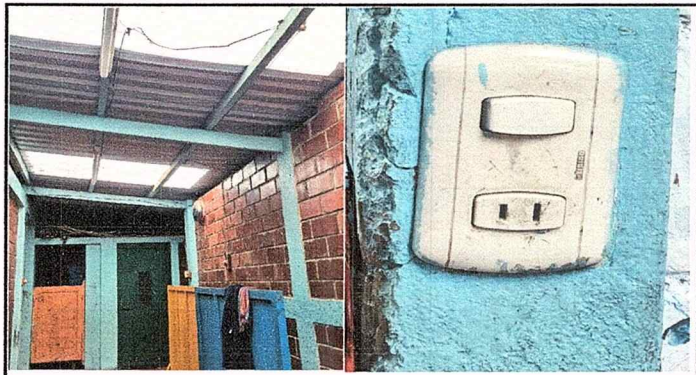


Foto 16 : MODULO 3 PATIO SUSTITUCIÓN INTERRUPTORES, SUSTITUCIÓN TOMACORRIENTES E INSTALACIÓN DE UNIDADES DE FUERZA.



Foto 17: MODULO 3 PATIO REPARACIÓN MURO DE BLOCK, SUMINISTRO E INSTALACIÓN DE PUERTA

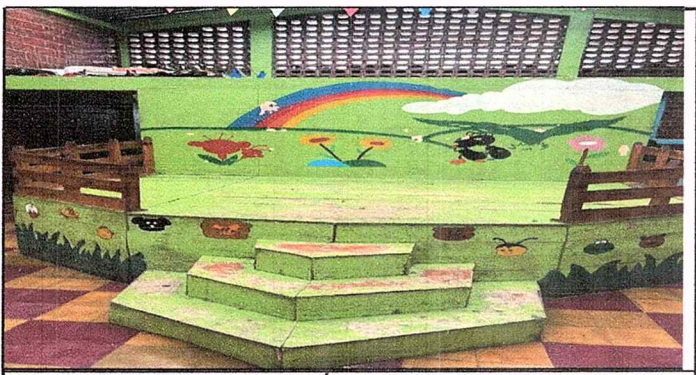


Foto 18: ESCENARIO: SUSTITUCIÓN DE ESCENARIO DE MADERA POR METAL



Foto 19: Y PINTURA GENERAL EN MUROS INTERIORES Y EXTERIORES

Observación: Si es necesario se pueden agregar hojas adicionales y actualizar el número de hojas.

 Firma y sello del Presidente de la OPF	 ESCUELA OFICIAL DE PARVULOS "MARÍA MONTESSORI" Consejo Educativo Ministerio de Educación	 Firma y Sello Director Centro Educativo Público	 DIRECCIÓN
---	--	--	--

2a. Av. 7-06 zona 5
Santa Cruz del Quiché



REGISTRO FOTOGRÁFICO PROGRAMA DE MANTENIMIENTO DE EDIFICIOS ESCOLARES PÚBLICOS

SITUACIÓN DEFICIENCIAS DETERMINADAS

PREVIO

DURANTE

POSTERIOR

DEPARTAMENTO:	QUICHÉ	MUNICIPIO:	SANTA CRUZ DEL QUICHÉ
NOMBRE DEL ESTABLECIMIENTO:	EODP "MARÍA MONTESSORI"	DIRECCIÓN DEL ESTABLECIMIENTO:	2a.Avenida 7-06 zona 5
CÓDIGO DEL ESTABLECIMIENTO:	14-01-0015-42	FECHA:	18/09/24

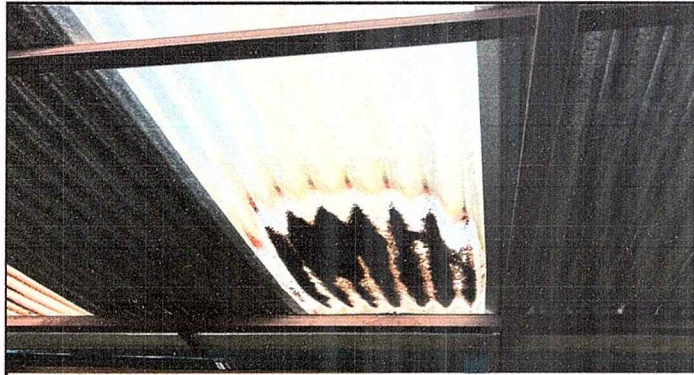


Foto 14: MODULO 3 PATIO: INSTALACIÓN DE LÁMINA TROQUELADA ALIZINC, MANTENIMIENTO A ESTRUCTURA DE SOPORTE DE METAL



Foto 15 : MODULO 3 PATIO Reparación de cableado eléctrico, sustitución ducto eléctrico más accesorios, Sustitución plafoneras (caja octagonal), Sustitución focos ahorradores, Instalación de unidades de luz.

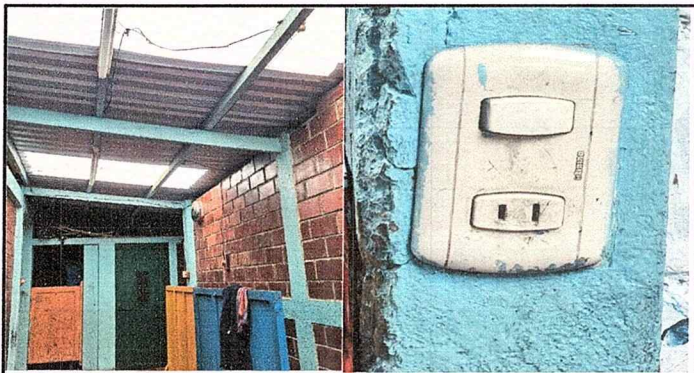


Foto 16 : MODULO 3 PATIO SUSTITUCIÓN INTERRUPTORES, SUSTITUCIÓN TOMACORRIENTES E INSTALACIÓN DE UNIDADES DE FUERZA.



Foto 17: MODULO 3 PATIO SUSTITUCIÓN DE REPOSADERA, REPARACIÓN PLANCHA DE CONCRETO Y REPARACIÓN MURO DE BLOCK, SUMINISTRO E INSTALACIÓN DE PUERTA

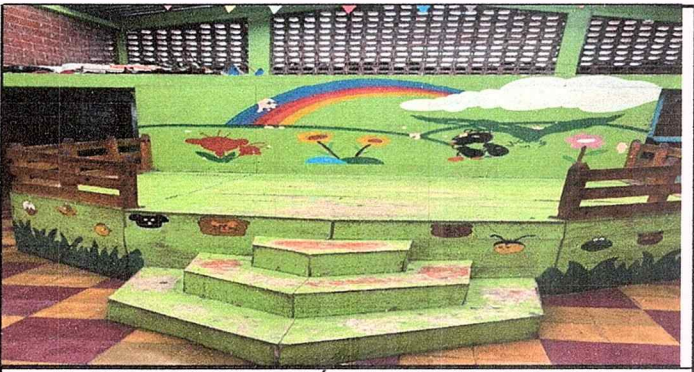


Foto 18: ESCENARIO: SUSTITUCIÓN DE ESCENARIO DE MADERA POR METAL



Foto 19: Y PINTURA GENERAL EN MUROS INTERIORES Y EXTERIORES

Observación: Si es necesario se pueden agregar hojas adicionales y actualizar el número de hojas.

Firma y sello del Presidente de la OPF



Firma y Sello Director Centro Educativo Público

