

SITUACIÓN DEFICIENCIAS DETERMINADAS

PREVIO

DURANTE

POSTERIOR

DEPARTAMENTO:	QUETZALTENANGO	MUNICIPIO:	COATEPEQUE
NOMBRE DEL ESTABLECIMIENTO:	EODP anexa a EORM República de México	DIRECCIÓN DEL ESTABLECIMIENTO:	CANTÓN SAMARIA, ALDEA LAS PALMAS
CÓDIGO DEL ESTABLECIMIENTO:	09-20-3434-42	FECHA:	4/10/2024



Foto 1:
SUMINISTRO Y REPARACION MURO PERIMETRAL

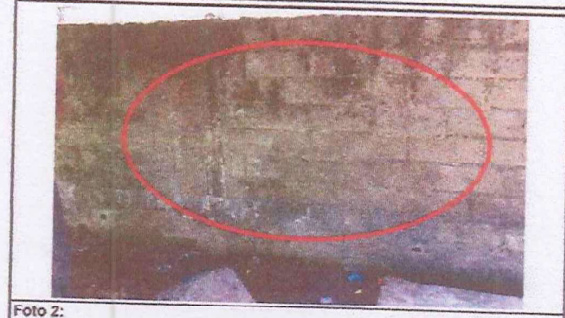


Foto 2:
SUMINISTRO Y REPARACION MURO PERIMETRAL

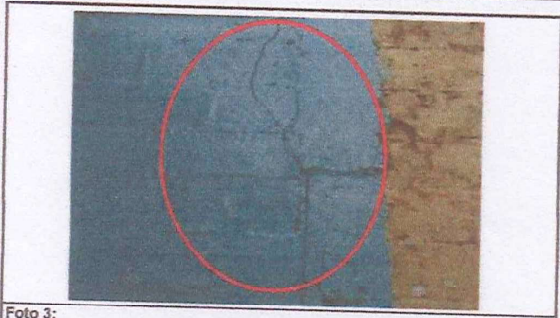


Foto 3:
SUMINISTRO Y REPARACION MURO PERIMETRAL

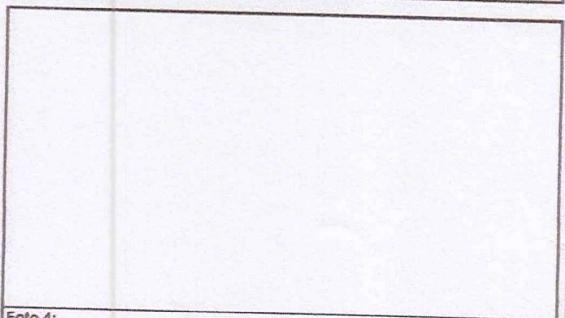


Foto 4:

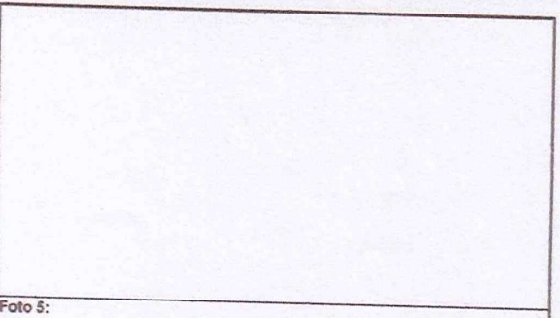


Foto 5:

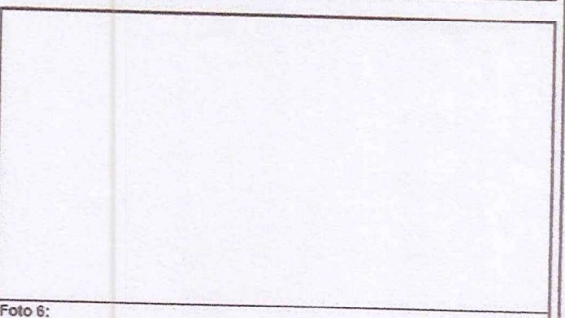
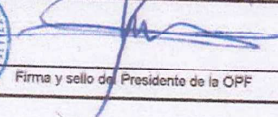


Foto 6:

Observación: Si es necesario se pueden agregar hojas adicionales y actualizar el número de hojas.


Firma y sello de Presidente de la OPF


DIRECCIÓN
CANTÓN SAMARIA, ALDEA LAS PALMAS, COATEPEQUE, QUETZALTENANGO

Firma y Sello Director Centro Educativo Público