



**REGISTRO FOTOGRÁFICO
PROGRAMA DE MANTENIMIENTO DE EDIFICIOS ESCOLARES PÚBLICOS**

PRA-FOR-123
Versión 1

SITUACIÓN DEFICIENCIAS DETERMINADAS

PREVIO

DURANTE

POSTERIOR

DEPARTAMENTO:	QUETZALTENANGO	MUNICIPIO:	COATEPEQUE
NOMBRE DEL ESTABLECIMIENTO:	EORM	DIRECCIÓN DEL ESTABLECIMIENTO:	ALDEA LAS PALMAS CASERIO EL RELICARIO
CÓDIGO DEL ESTABLECIMIENTO:	09-20-0608-43	FECHA:	13/08/2024



FOTO 1: Suministro e instalación de sanitarios lavables



FOTO 2: Suministro y sustitución de estructura metálica para techo de cocina



FOTO 3: Sustitución de lámina troquelada Aluzinc calibre 26 para techado de cocina



FOTO 4: Suministro e instalación de canales y bajadas de agua

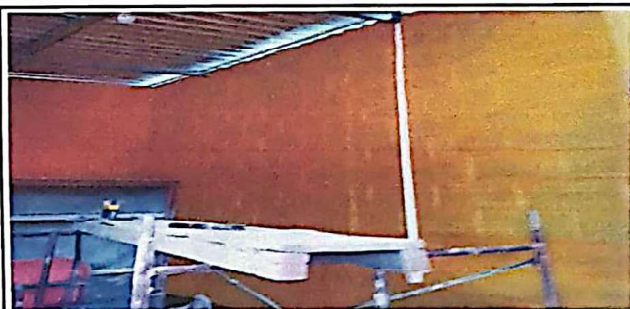


FOTO 5: Suministro y reparación de pared de cocina



FOTO 6: Suministro y repello de pared de cocina

Observación: Si es necesario se pueden agregar hojas adicionales y actualizar el número de hojas.

<p><i>Mereidi Magdalena Mendez REV</i></p> <p>Firma y sello del Presidente de la OPF</p>			
--	--	--	--



Ministerio de Educación
GUATEMALA

REGISTRO FOTOGRÁFICO PROGRAMA DE MANTENIMIENTO DE EDIFICIOS ESCOLARES PÚBLICOS

PRA-FOR-123
Versión 1

SITUACIÓN DEFICIENCIAS DETERMINADAS

PREVIO

DURANTE

POSTERIOR

DEPARTAMENTO:	QUETZALTENANGO	MUNICIPIO:	COATEPEQUE
NOMBRE DEL ESTABLECIMIENTO:	EORM	DIRECCIÓN DEL ESTABLECIMIENTO:	ALDEA LAS PALMAS CASERIO EL RELICARIO
CÓDIGO DEL ESTABLECIMIENTO:	09-20-0608-43	FECHA:	13/08/2024



FOTO 7: Suministro e instalación de columnas



FOTO 8: Mantenimiento y remodelación de cocina



FOTO 9: Suministro e instalación de sistema eléctrico 150 mts



FOTO 10: Mantenimiento de fosa séptica



FOTO 11: Mantenimiento de pintado de puertas



FOTO 12: Mantenimiento e instalación de accesorios de lavamanos

Observación: Si es necesario se pueden agregar hojas adicionales y actualizar el número de hojas.

Mercedes Magdalena Méndez

Firma y sello del Presidente de la OPF



[Signature]

Firma y Sello Director Centro Educativo Público





**REGISTRO FOTOGRÁFICO
PROGRAMA DE MANTENIMIENTO DE EDIFICIOS ESCOLARES PÚBLICOS**

PRA-FOR-123
Versión 1

SITUACIÓN DEFICIENCIAS DETERMINADAS

PREVIO

DURANTE

POSTERIOR

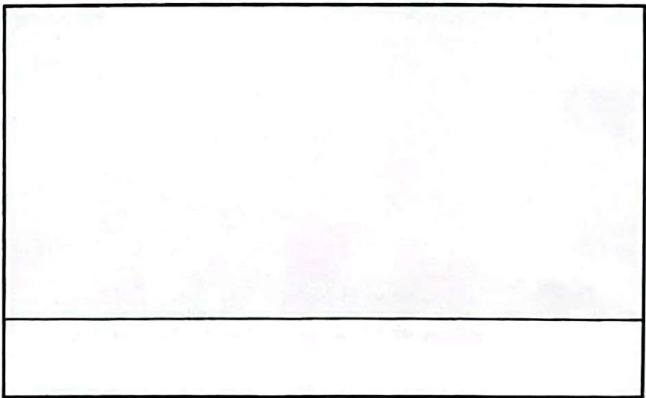
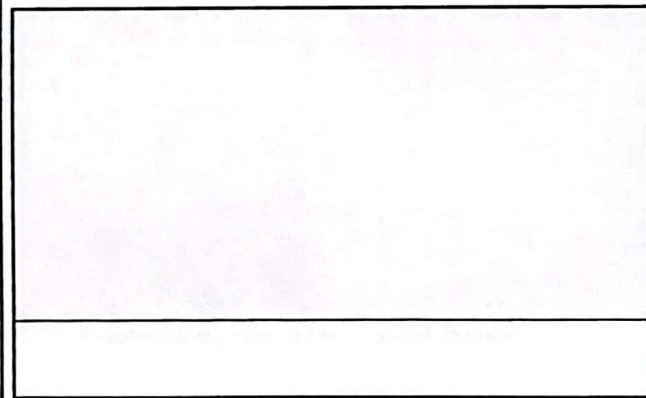
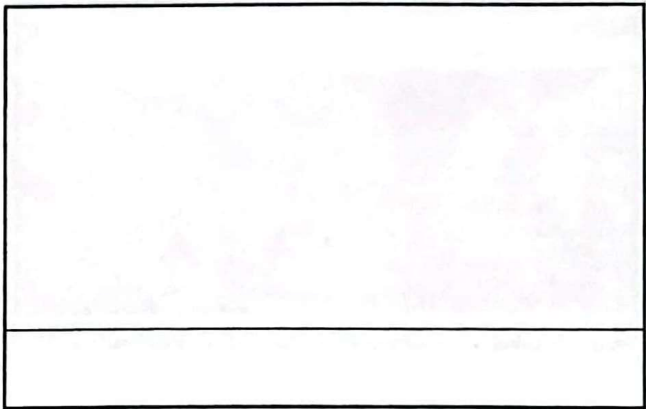
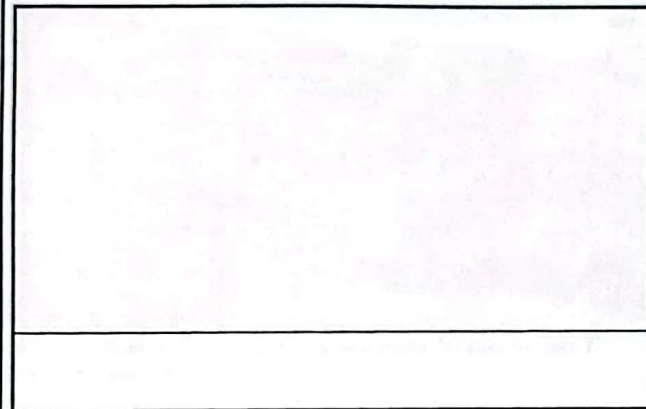
DEPARTAMENTO:	QUETZALTENANGO	MUNICIPIO:	COATEPEQUE
NOMBRE DEL ESTABLECIMIENTO:	EORM	DIRECCIÓN DEL ESTABLECIMIENTO:	ALDEA LAS PALMAS CASERIO EL RELICARIO
CÓDIGO DEL ESTABLECIMIENTO:	09-20-0608-43	FECHA:	13/08/2024



FOTO 13: Suministro y reparación de balcón de metal



FOTO 14: Suministro y reparación de canales



Observación: Si es necesario se pueden agregar hojas adicionales y actualizar el número de hojas.

<p><i>Mercedes Magdalena Méndez R</i> Firma y sello del Presidente de la OPF</p> 	<p><i>[Signature]</i> Firma y Sello Director Centro Educativo Público</p> 
--	---