

SITUACIÓN DEFICIENCIAS DETERMINADAS:

PREVIO

DURANTE

POSTERIOR

DEPARTAMENTO:	QUETZALTENANGO	MUNICIPIO:	COATEPEQUE
NOMBRE DEL ESTABLECIMIENTO:	ESCUELA OFICIAL URBANA MIXTA	DIRECCIÓN DEL ESTABLECIMIENTO:	1a. CALLE 2-05 ZONA 8, BARRIO AURORA
CÓDIGO DEL ESTABLECIMIENTO:	09-20-0596-43	FECHA:	15/08/2024

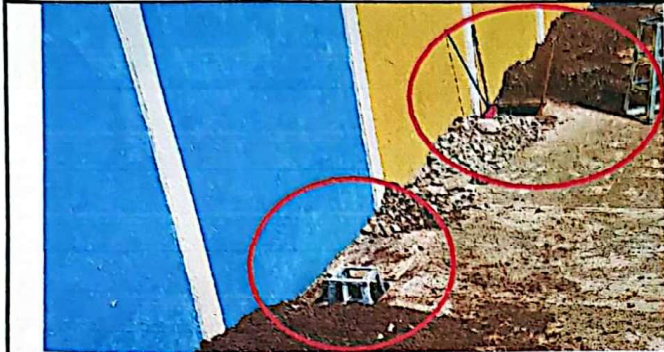


Foto 1: MANTENIMIENTO DE CANCHA CON CIMENTACIONES PILOTES Y PEDESTALES

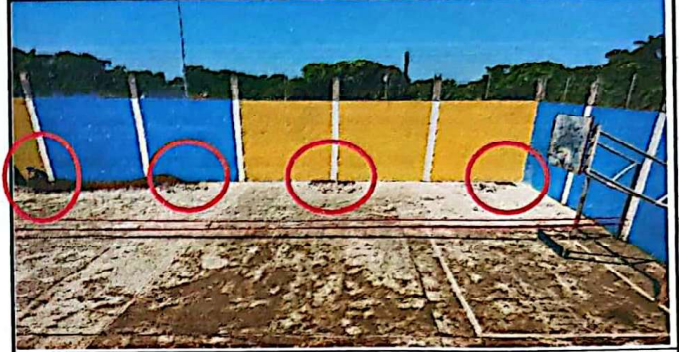


Foto 2: MANTENIMIENTO DE CANCHA CON 4 COLUMNAS METALICAS TIPO JOIST

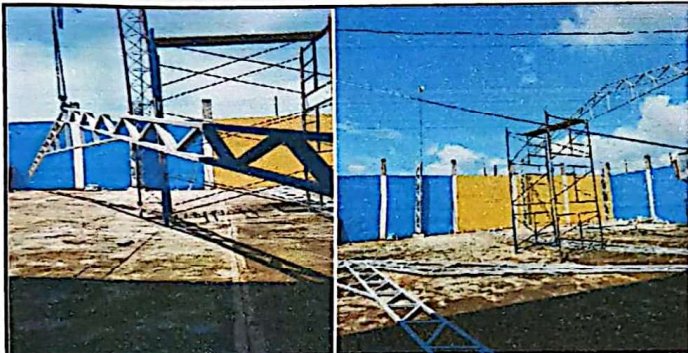


Foto 3: MANTENIMIENTO DE CANCHA CON VIGAS PRINCIPALES TIPO JOIST 225 M2 Y COSTANERAS 6"X2"



Foto 4: MANTENIMIENTO DE CANCHA CON VIGAS PRINCIPALES TIPO JOIST 225 M2 Y COSTANERAS 6"X2"



Foto 5: MANTENIMIENTO DE CANCHA CON VIGAS PRINCIPALES TIPO JOIST 225 M2 Y COSTANERAS 6"X2"



Foto 6: MANTENIMIENTO DE CANCHA CON 4 COLUMNAS METALICAS TIPO JOIST

Observación: Si es necesario se pueden agregar hojas adicionales y actualizar el número de hojas.

Firma y sello del Presidente de la OPF



Firma y Sello Director Centro Educativo Público

