

SITUACIÓN DEFICIENCIAS DETERMINADAS: PREVIÓ DURANTE POSTERIOR

DEPARTAMENTO:	QUETZALTENANGO	MUNICIPIO:	COATEPEQUE
NOMBRE DEL ESTABLECIMIENTO:	EODP ANEXA ESCUELA OFICIAL URBANA MIXTA	DIRECCIÓN DEL ESTABLECIMIENTO:	1a. CALLE 2-05 ZONA 8, BARRIO AURORA
CÓDIGO DEL ESTABLECIMIENTO:	09-20-0596-42	FECHA:	15/09/2024

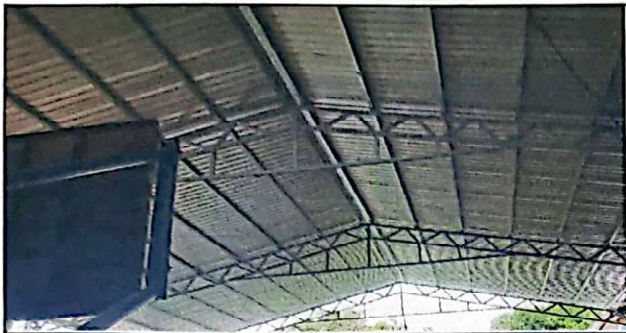


Foto 1: Instalación de capotes metálicos en techo, 16 ml



Foto 2: Mantenimiento de cancha con lamina calibre 26 y costaneras 225 m2



Foto 3: Mantenimiento de cancha con 39m canales de PVC



Foto 4: Mantenimiento de perfiles metalicos con anclaje a edificios y muros existentes



Foto 5: Mantenimiento de cancha con caídas de agua pluvial.



Foto 6: Mantenimiento de perfiles metalicos con anclaje a edificios y muros existentes

Observación: Si es necesario se pueden agregar hojas adicionales y actualizar el registro.


Firma y sello del Presidente de la OFE




Firma y Sello Director Centro Educativo Público

