

SITUACIÓN DEFICIENCIAS DETERMINADAS      PREVIO       DURANTE       POSTERIOR

DEPARTAMENTO:	<b>Quetzaltenango</b>	MUNICIPIO:	<b>Cabricán</b>
NOMBRE DEL ESTABLECIMIENTO:	<b>Escuela Oficial Rural Mixta</b>	DIRECCIÓN DEL ESTABLECIMIENTO:	<b>Aldea Quiquibaj</b>
CÓDIGO DEL ESTABLECIMIENTO:	<b>09-06-0269-43</b>	FECHA:	<b>14/05/2024</b>



Foto 1:

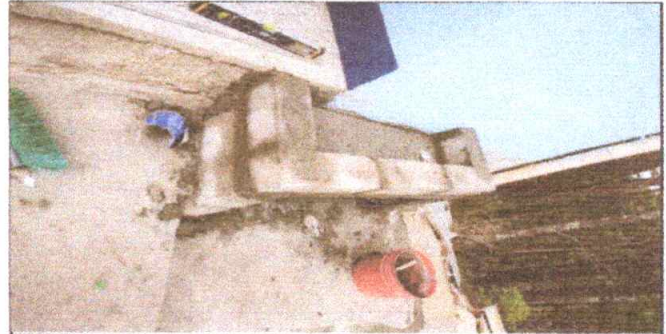


Foto 2:



Foto 3:

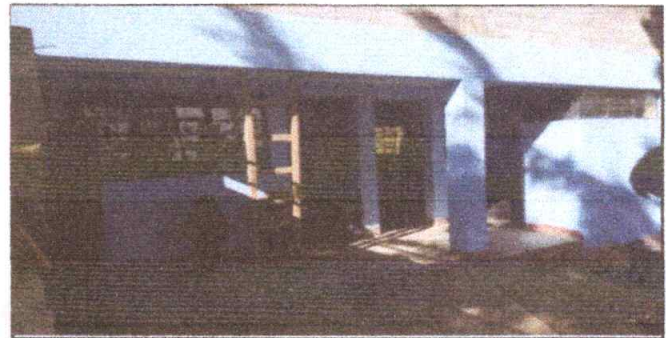


Foto 4:


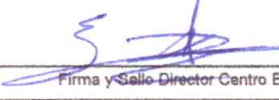


Foto 5:



Foto 6:

Observación: Si es necesario se pueden agregar hojas adicionales y actualizar el número de hojas.

 Firma y sello del Presidente de la OPF	 Firma y Sello Director Centro Educativo Público
---	---

