



**REGISTRO FOTOGRÁFICO
PROGRAMA DE MANTENIMIENTO DE EDIFICIOS ESCOLARES PÚBLICOS**

PRA-FOR-123
Versión 1

SITUACIÓN DE EFICIENCIAS DETERMINADAS

PREVIO

DURANTE

POSTERIOR

DEPARTAMENTO:	Petén	MUNICIPIO:	Las Cruces
NOMBRE DEL ESTABLECIMIENTO:	INEB TS	DIRECCIÓN DEL ESTABLECIMIENTO:	Casero Los Josefinos
CÓDIGO DEL ESTABLECIMIENTO:	17-13-0093-45	FECHA:	17/06/24

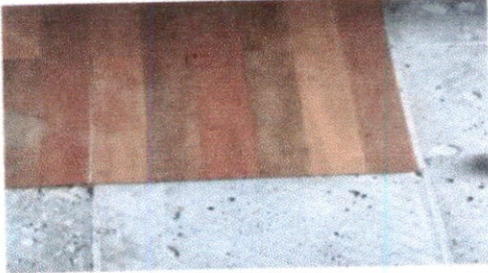


Foto1: Sustrucion de piso ceramico



Foto 2: pintura en muros interior y exterior



Foto 3: Mantenimiento a Estructura de Puertas




Foto 4: Sustrucion de chapas



Foto 5: Mantenimiento a estructura de balcones

Foto 6:

Observación: Si es necesario se pueden agregar hojas adicionales y actualizar el número de hojas.

<p><i>Beina Garcia</i> Firma y sello del Presidente de la OPF</p> <p align="center">COMUNIDAD DE PADRES DE FAMILIA OPF LAS CRUCES, PETEN</p>	<p align="center"><i>[Firma]</i> Firma y Sello Director Central</p> <p align="right">  </p>
--	--