



REGISTRO FOTOGRÁFICO
PROGRAMA DE MANTENIMIENTO DE EDIFICIOS ESCOLARES PÚBLICOS

PRA-FCR-123
Versión 1

SITUACIÓN DEFICIENCIAS DETERMINADAS:

PREVIO

DURANTE

POSTERIOR

DEPARTAMENTO:	Perú	MUNICIPIO:	Las Cruces
NOMBRE DEL ESTABLECIMIENTO:	Escuela Oficial de Párvulos	DIRECCIÓN DEL ESTABLECIMIENTO:	Caserío Retañeco, Las Cruces, Perú
CÓDIGO DEL ESTABLECIMIENTO:	17-13-0052-42	FECHA:	18/11/2024

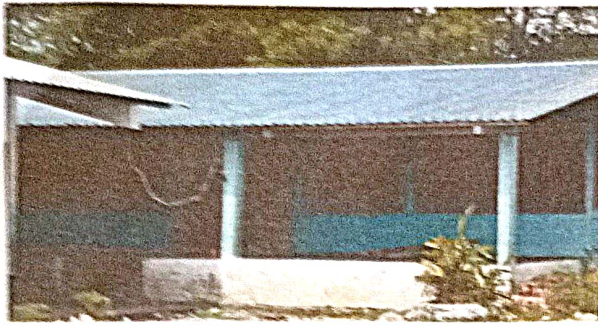


Foto 1: Sustitución de lámina por lámina troquelada aluzinc calibre 26.

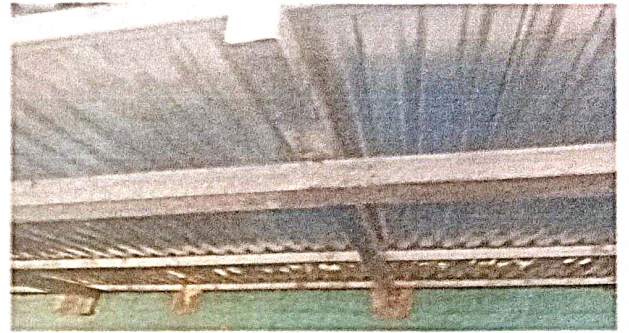


Foto 2: Sustitución de estructura de madera por metal.



Foto 3: Sustitución de capote de lámina para lámina troquelada.



Foto 4: Sustitución de elementos de fijación.



Foto 5: Fabricación e instalación de balcones de metal.



Foto 6: Fabricación e instalación de balcones de metal.

Observación: Si es necesario se pueden agregar hojas adicionales y actualizar el número de hojas.

Clemencia Holosquel -OPF-
Firma y sello del Presidente de la OPE

[Signature]
Firma y Sello Director Centro Educativo Público





**REGISTRO FOTOGRÁFICO
PROGRAMA DE MANTENIMIENTO DE EDIFICIOS ESCOLARES PÚBLICOS**

PRA-FOR-123
Versión 1

SITUACIÓN DEFICIENCIAS DETERMINADAS: PREVIO DURANTE POSTERIOR

DEPARTAMENTO:	Peten	MUNICIPIO:	Las Cruces
NOMBRE DEL ESTABLECIMIENTO:	Escuela Oficial de Párvulos 17-13-0052-42	DIRECCIÓN DEL ESTABLECIMIENTO:	Caserío Retalteco, Las Cruces, Petén
ESTABLECIMIENTO:	17-13-0052-42	FECHA:	18/11/2024



Foto7: Fabncación e instalación de balcones de metal.



Foto 8: Fabricación e instalación de puerta de metal en módulos.



Foto 9: Fabricación e instalación de puerta de metal en módulos.



Foto 10: Sustitución de porton de metal.

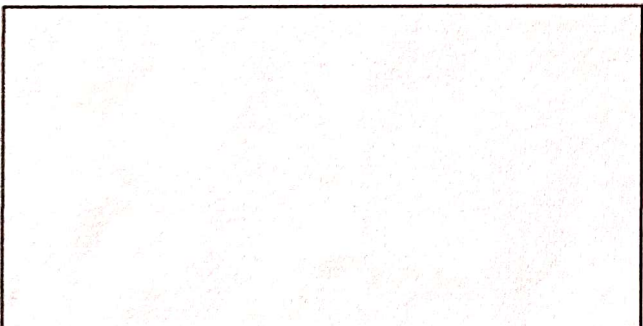


Foto 11:

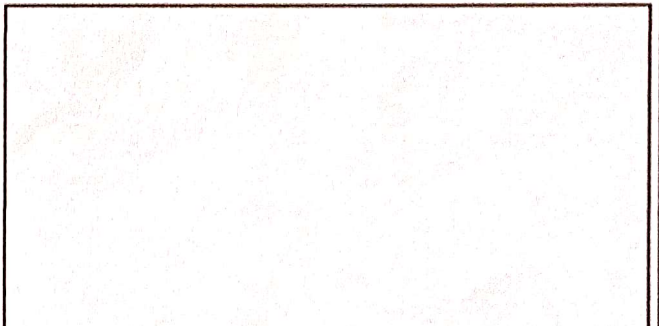


Foto 12:

Observación: Si es necesario se pueden agregar hojas adicionales y actualizar el número de hojas.

Clemencia Velasco **OPF.**

Firma y sello del Presidente de la OMF



[Signature]

Firma y Sello Director Centro Educativo Público

