

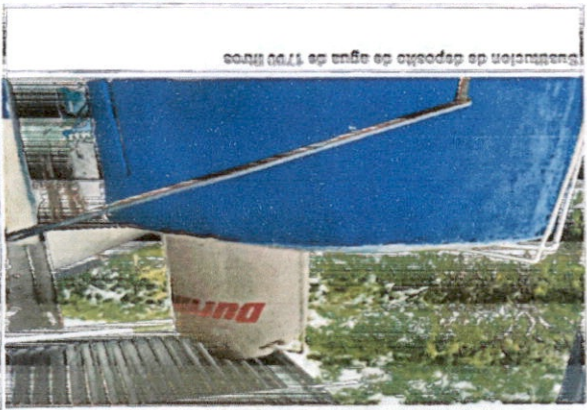
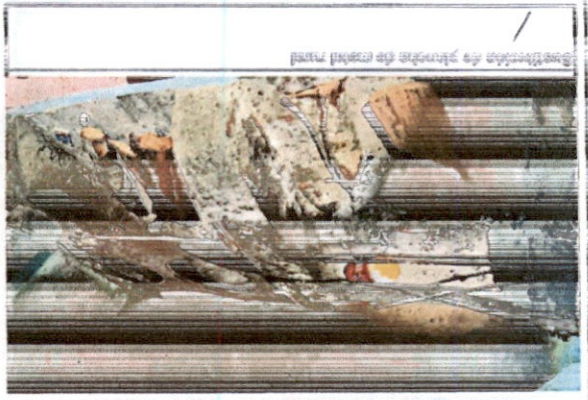
PREVIAMENTE  
 DURANTE  
 POSTERIOR

DEPARTAMENTO: Palen  
 NOMBRE DEL ESTABLECIMIENTO: EODP  
 CODIGO DEL ESTABLECIMIENTO: 17-13-0039-42  
 FECHA: 18/06/2024

DIRECCION DEL ESTABLECIMIENTO: Casero Nuevo Progreso  
 MUNICIPIO: Las Cruces

Firmas y sellos del Presidente del Comité de Mantenimiento y del representante del sistema eléctrico.

Firmas y sellos del Presidente del Comité de Mantenimiento y del representante del sistema eléctrico.



DEPARTAMENTO	Palen
NOMBRE DEL ESTABLECIMIENTO	EODP
CODIGO DEL ESTABLECIMIENTO	17-13-0039-42
FECHA	18/06/2024
DIRECCION DEL ESTABLECIMIENTO	Casero Nuevo Progreso
MUNICIPIO	Las Cruces





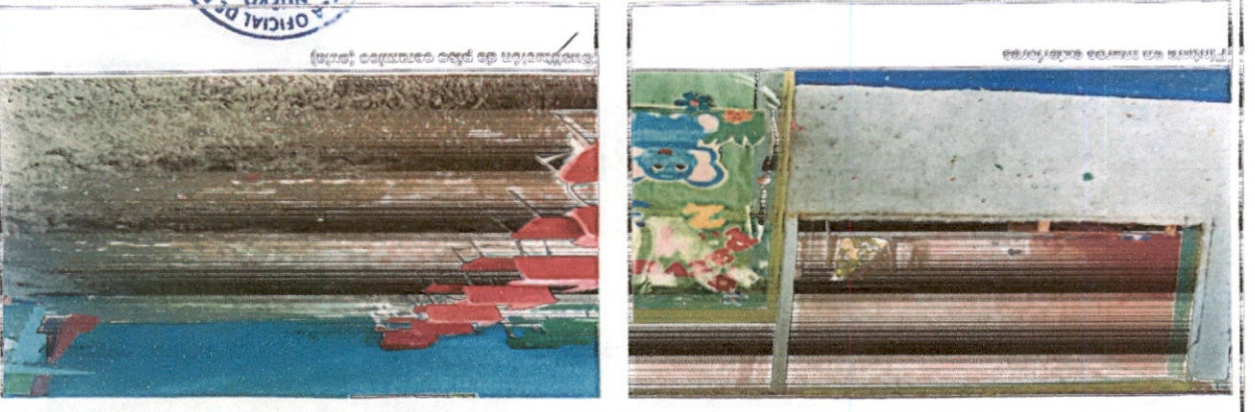
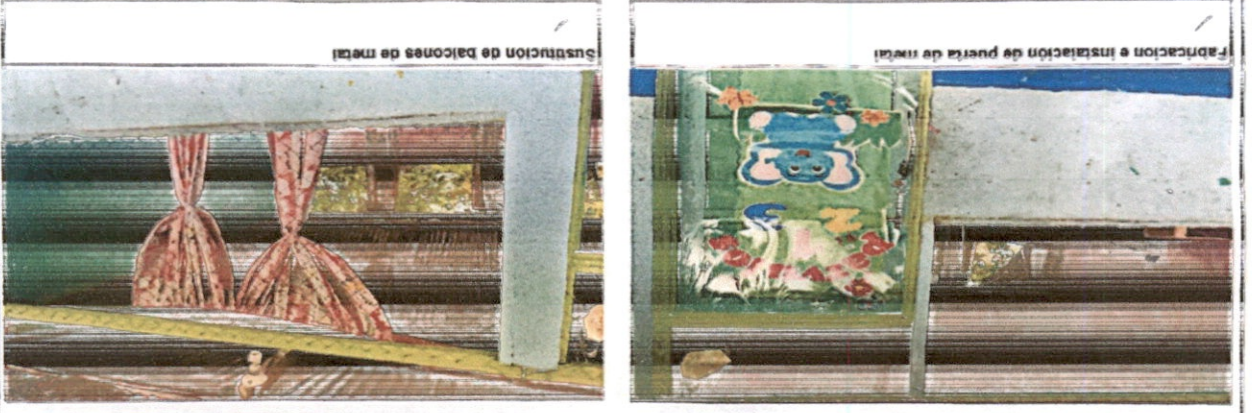


PROGRAMA DE MANTENIMIENTO DE EDIFICIOS ESCOLARES PÚBLICOS

PRM-FOR-123  
Version 1

SITUACIÓN DE FICHA DE DETALLADO:  ANTES  DURANTE  DESPUÉS

DEPARTAMENTO:	Parish	FECHA:	18/06/2024
NOMBRE DEL ESTABLECIMIENTO:	EODP	DIRECCIÓN DEL ESTABLECIMIENTO:	Casas Nuevas Progreso
CÓDIGO DEL ESTABLECIMIENTO:	17-13-0039-42		



Observación: Si es necesario se pueden agregar hojas adicionales para registrar el número de hojas.