



**REGISTRO FOTOGRÁFICO
PROGRAMA DE MANTENIMIENTO DE EDIFICIOS ESCOLARES PÚBLICOS**

PRA-FOR-123
Versión 1

SITUACIÓN DEFICIENCIAS DETERMINADAS

PREVO

DURANTE

POSTERIOR

DEPARTAMENTO	PETÉN	MUNICIPIO	LAS CRUCES
NOMBRE DEL ESTABLECIMIENTO	EODP CASERÍO FLOR DE LA ESPERANZA	DIRECCIÓN DEL ESTABLECIMIENTO	Caserío Flor de la Esperanza, Las Cruces, Petén
CÓDIGO DEL ESTABLECIMIENTO	17 - 13 - 0034 - 42	FECHA	24/04/2024



Foto 1: Sustrucción de lámina por lámina troquelada



Foto 2: Sustrucción de Puertas de metal



Foto 3: Sustrucción de puertas de metal



Foto 4: Sustrucción de ventana con malla corrida

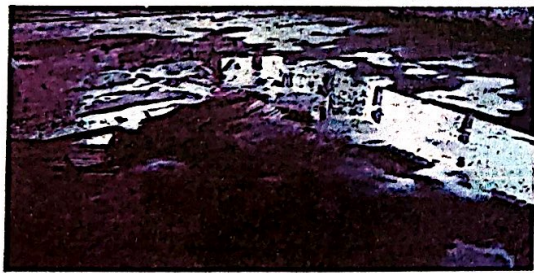


Foto 5: Sustrucción de piso de granito



Foto 6: Sellado de Grietas y Fisuras en muros

Observación: Si es necesario se pueden agregar hojas adicionales y actualizar el número de hojas.

Fidelino NOGEO

Firma y sello del Presidente de la OMPA



[Firma]

Firma y Sello Director

