



**REGISTRO FOTOGRÁFICO
PROGRAMA DE MANTENIMIENTO DE EDIFICIOS ESCOLARES PÚBLICOS**

SITUACIÓN DEFICIENCIAS DETERMINADAS:

PREVIO

DURANTE

POSTERIOR

DEPARTAMENTO:	Petén	MUNICIPIO:	Las Cruces
NOMBRE DEL ESTABLECIMIENTO:	EORM	DIRECCIÓN DEL ESTABLECIMIENTO:	Casero Los Laureles
CÓDIGO DEL ESTABLECIMIENTO:	17-13-0006-43	FECHA:	4/08/2024

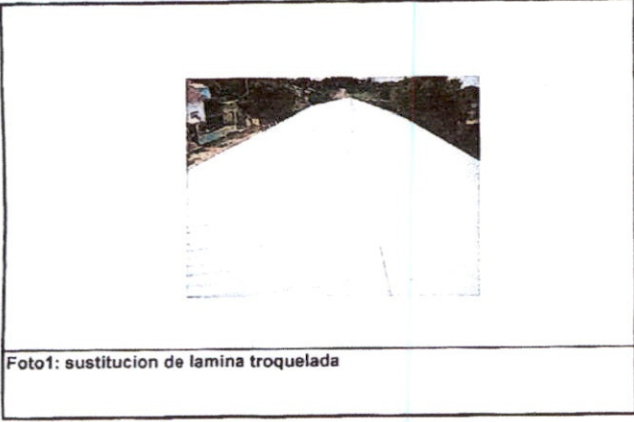


Foto1: sustitucion de lamina troquelada

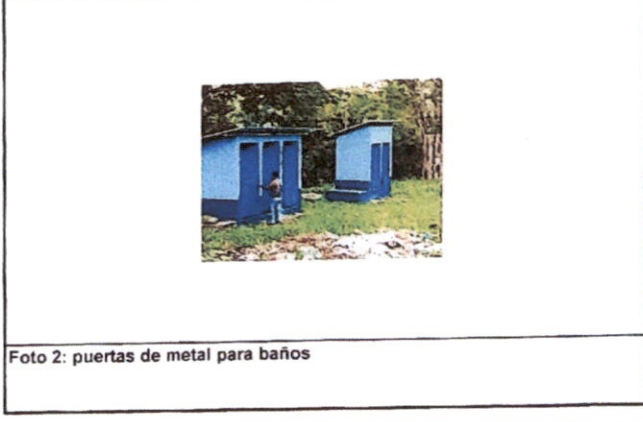


Foto 2: puertas de metal para baños



Foto 3: Sustitucion de estructura de soporte de madera por metal

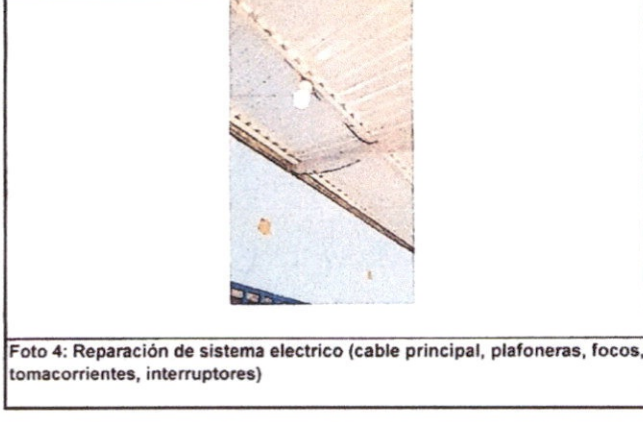


Foto 4: Reparación de sistema electrico (cable principal, plafoneras, focos, tomacorrientes, interruptores)

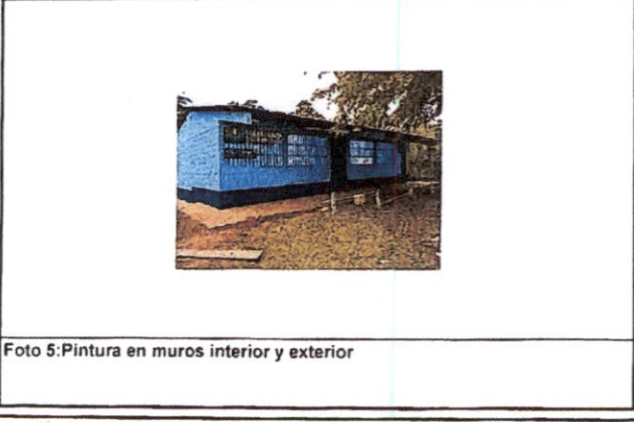


Foto 5: Pintura en muros interior y exterior



Foto 6:

Observación: Si es necesario se pueden agregar hojas adicionales y actualizar el número de hojas.

msbm
Firma y sello del Presidente de la OPF



[Signature]
Firma y Sello Director Centro Educativo Públicos



Todos los documentos que se encuentran en el Sitio Web del Sistema de Gestión de la Calidad son los documentos actualizados y controlados.