

SITUACIÓN DEFICIENCIAS DETERMINADAS      PREVIO       DURANTE       POSTERIOR

DEPARTAMENTO:	Petén	MUNICIPIO:	Poptún
NOMBRE DEL ESTABLECIMIENTO:	EORM	DIRECCIÓN DEL ESTABLECIMIENTO:	Caserío Santa Amelia
CÓDIGO DEL ESTABLECIMIENTO:	17-12-0472-43	FECHA:	19/11/2024



Foto1: Fabricación e instalación de balcones de hierro en ventana

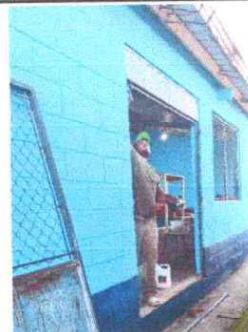


Foto 2: Fabricación e instalación de puertas en metal en módulos

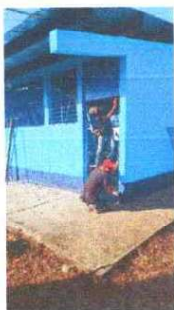


Foto 3: Fabricación e instalación de puertas en metal en módulos



Foto 4: Fabricación e instalación de balcones de hierro en ventanas



Foto 5: Fabricación e instalación de puertas en metal en baños



Foto 6: Fabricación e instalación de puertas en metal en modulos

Observación: Si es necesario se pueden agregar hojas adicionales y actualizar el número de hojas.

*[Handwritten Signature]*

Firma y sello del Presidente de la OPF



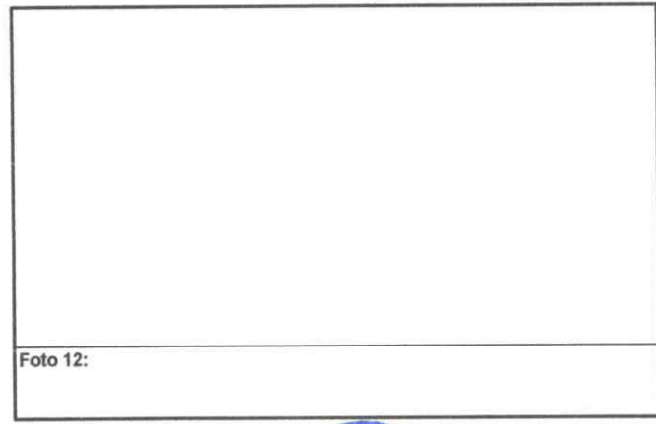
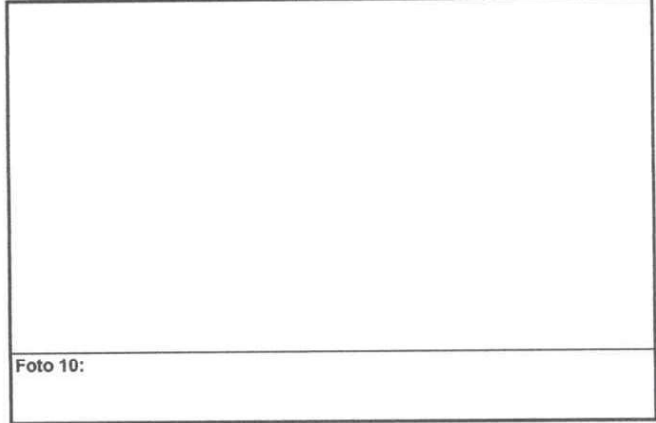
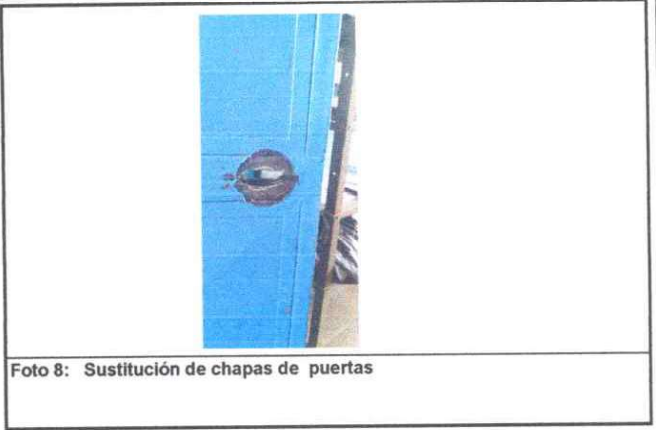
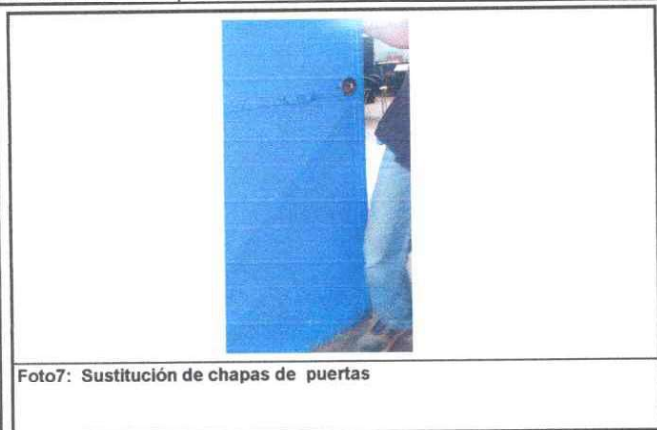
*[Handwritten Signature]*

Firma y Sello Director Centro Educativo Público



SITUACIÓN DEFICIENCIAS DETERMINADAS      PREVIO       DURANTE       POSTERIOR

DEPARTAMENTO:	Petén	MUNICIPIO:	Poptún
NOMBRE DEL ESTABLECIMIENTO:	EORM	DIRECCIÓN DEL ESTABLECIMIENTO:	Caserío Santa Amelia
CÓDIGO DEL ESTABLECIMIENTO:	17-12-0472-43	FECHA:	19/11/2024



Observación: Si es necesario se pueden agregar hojas adicionales, actualizando el número de hojas.

  
Firma y sello del Presidente de la OFE



  
Firma y Sello Director, Centro Educativo Público

