

SITUACIÓN DEFICIENCIAS DETERMINADAS PREVIO DURANTE POSTERIOR

DEPARTAMENTO:	Petén	MUNICIPIO:	Poptún
NOMBRE DEL ESTABLECIMIENTO:	E.O.R.M. Colonia Lourdes	DIRECCIÓN DEL ESTABLECIMIENTO:	Colonia Lourdes Barrio Santa amría
CÓDIGO DEL ESTABLECIMIENTO:	17-12-0116 43	FECHA:	14/11/2024



Foto1: Terminación de muro.



Foto 2: Parte frontal de muro lado derecho.

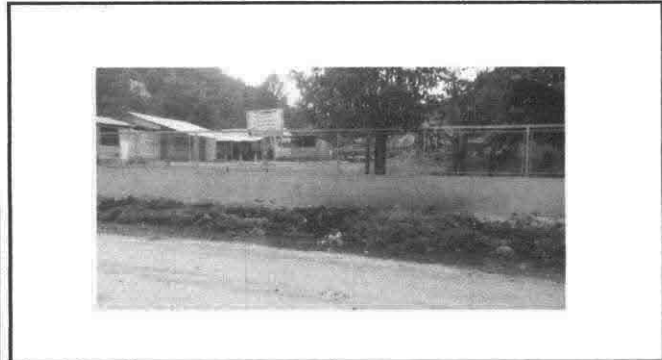


Foto 3: Parte frontal de muro lado izquierdo

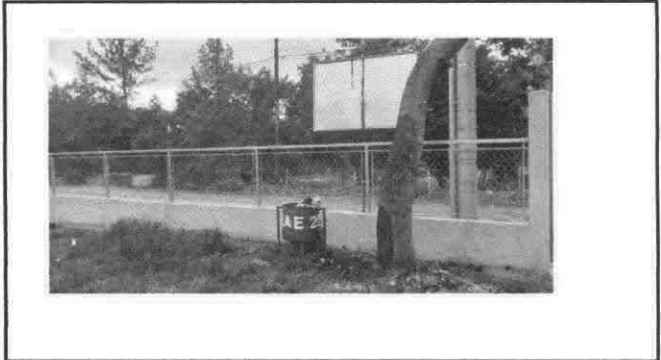


Foto 4: Parte d adentro del muro terminado.

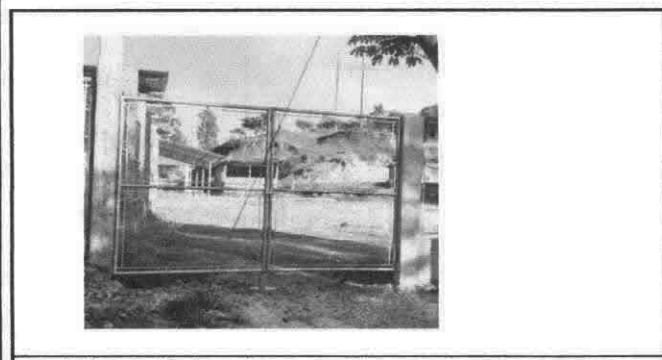


Foto 5: Instalación de portón.

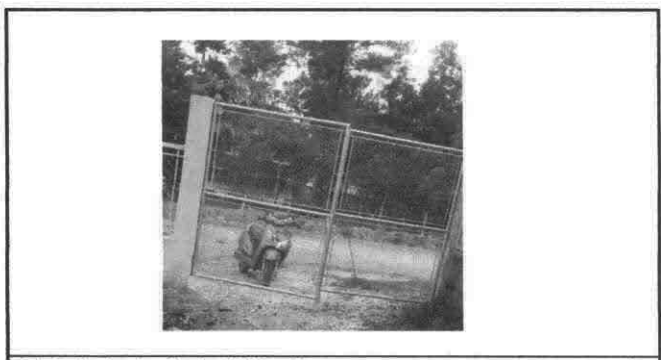




Foto 6: Parte de adentro del Portón.

Observación: Si es necesario se pueden agregar hojas adicionales y actualizar el número de hojas.

<p><i>Sury Arce Li Gamen</i> Firma y sello del Presidente de la OPE</p> 	<p><i>[Signature]</i> Firma y Sello Director Centro Educativo Público</p> 
---	---

SITUACIÓN DEFICIENCIAS DETERMINADAS PREVIO DURANTE POSTERIOR

DEPARTAMENTO:	Petén	MUNICIPIO:	Poptún
NOMBRE DEL ESTABLECIMIENTO:	E.O.R.M. Colonia Lourdes	DIRECCIÓN DEL ESTABLECIMIENTO:	Colonia Lourdes Barrio Santa amría
CÓDIGO DEL ESTABLECIMIENTO:	17-12-0116- 43	FECHA:	30/10/2024



Foto1: Focos ahorradores instalados



Foto 2: Tomacorrientes instalados.



Foto 3: Focos ahorradores funcionando a la perfección



Instalación de cableado y luz en comedor.

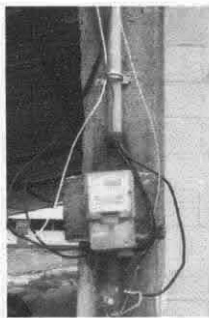


Foto 5: Cables instalados de cables en contador.



Foto 6: Tomacorrientes mejor ubicados.

Observación: Si es necesario se pueden agregar hojas adicionales y actualizar el número de hojas.

<p><i>Sery Areli Guzman F</i> Firma y sello del Presidente de la OPE</p> 	<p><i>[Signature]</i> Firma y Sello Director Centro Educativo Público</p> 
--	---

SITUACIÓN DEFICIENCIAS DETERMINADAS PREVIO DURANTE POSTERIOR

DEPARTAMENTO:	Petén	MUNICIPIO:	Poptún
NOMBRE DEL ESTABLECIMIENTO:	E.O.R.M. Colonia Lourdes	DIRECCIÓN DEL ESTABLECIMIENTO:	Colonia Lourdes Barrio Santa amría
CÓDIGO DEL ESTABLECIMIENTO:	17-12-0116 43	FECHA:	31/10/2024



Foto1: Pintura colocada en los 2 orimeros balcones.



Foto 2: Pintura colocada en primera puerta.



colocacion de pintura en la en los segundos balcones y puert



Foto 4: puerta terminas de ultima aula.



Foto 5:



Foto 6:

Observación: Si es necesario se pueden agregar hojas adicionales y actualizar el número de hojas.

<p><i>Sory Areli Guzmán</i> Firma y sello del Presidente de la</p> 	<p><i>[Signature]</i> Firma y Sello Director Centro Educativo Público</p> 
--	---

SITUACIÓN DEFICIENCIAS DETERMINADAS PREVIO DURANTE POSTERIOR

DEPARTAMENTO:	Petén	MUNICIPIO:	Poptún
NOMBRE DEL ESTABLECIMIENTO:	E.O.R.M. Colonia Lourdes	DIRECCIÓN DEL ESTABLECIMIENTO:	Colonia Lourdes Barrio Santa amría
CÓDIGO DEL ESTABLECIMIENTO:	17-12-0116 43	FECHA:	14/11/2024



Foto1: Instalación de primer baño



Foto 2: Instalación de segundo baño.



Instalación del tercer baño.



Foto 4: Colocación de puertas.



Foto 5: Piso en la parte de afuera

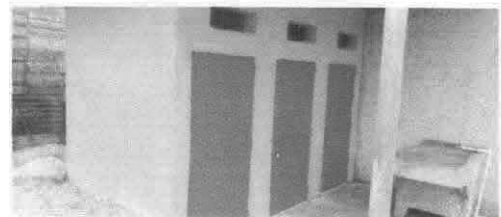


Foto 6: colocación de pintura.

Observación: Si es necesario se pueden agregar hojas adicionales y actualizar el número de hojas.

<p><i>Sury Areli Guilman</i> Firma y sello del Presidente de la OPE</p> 	<p><i>[Signature]</i> Firma y Sello Director Centro Educativo Público</p> 
---	---

SITUACIÓN DEFICIENCIAS DETERMINADAS PREVIO DURANTE POSTERIOR

DEPARTAMENTO:	Petén	MUNICIPIO:	Poptún
NOMBRE DEL ESTABLECIMIENTO:	E.O.R.M. Colonia Lourdes	DIRECCIÓN DEL ESTABLECIMIENTO:	Colonia Lourdes Barrio Santa amría
CÓDIGO DEL ESTABLECIMIENTO:	17-12-0116 43	FECHA:	13/11/2024



Foto1: Ya esta instalada la nueva lamina de la galera.



Foto 2: fundiciones de concreto para más durabilidad.



Foto 3: Galera con más estética.



Foto 4: Parte >frontal de la galera con mejor vista.

Foto 5:

Foto 6:

Observación: Si es necesario se pueden agregar hojas adicionales y actualizar el número de hojas.

<p><i>Sury Ardi Gumora</i> Firma y sello del Presidente de la OPEF</p>	<p><i>[Signature]</i> Firma y Sello Director Centro Educativo Público</p>
--	---

