

**REGISTRO FOTOGRÁFICO
PROGRAMA DE MANTENIMIENTO DE EDIFICIOS ESCOLARES PÚBLICOS**

PRA-FOR-123
Versión 1

SITUACIÓN DEFICIENCIAS DETERMINADAS PREVIO DURANTE POSTERIOR

DEPARTAMENTO:	Petén	MUNICIPIO:	Poptún
NOMBRE DEL ESTABLECIMIENTO:	E.O.R.M.	DIRECCIÓN DEL ESTABLECIMIENTO:	Cas. San Pedro
CÓDIGO DEL ESTABLECIMIENTO:	77-72-0040-H3	FECHA:	73-03-2024



Foto 1: Cerco o muro perimetral

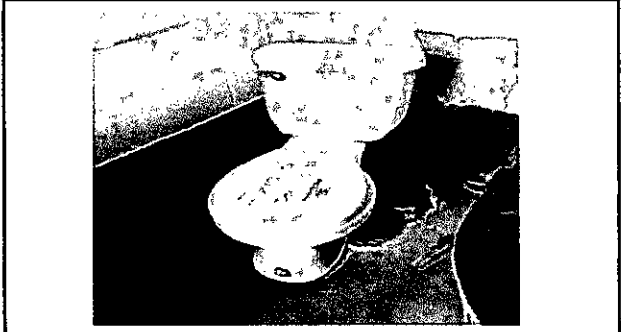


Foto 2: Reparación sanitarios para Docentes

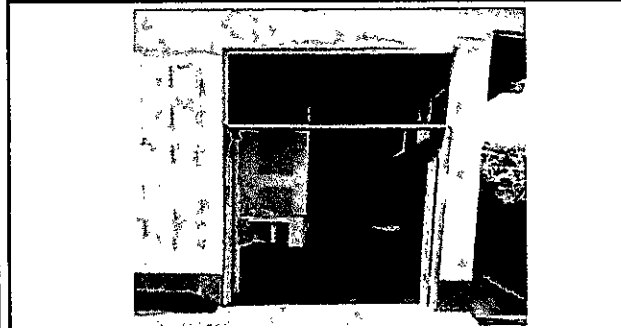


Foto 3: Reparación de puertas sanitarios para Docentes



Foto 4: Reparación de servicio sanitario estudiantes



Foto 5: Reparación de puertas de aulas

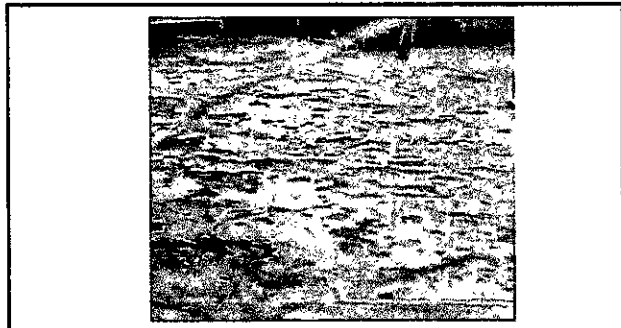


Foto 6: Reparación de pisos 2 aulas

Observación: Si es necesario se pueden agregar hojas adicionales y actualizar el número de hojas.

Firma y sello del Presidente del COPF DE FAMILIA



Firma y Sello Director Centro Educativo Público

