

SITUACIÓN DEFICIENCIAS DETERMINADAS PREVIO DURANTE POSTERIOR

DEPARTAMENTO:	Petén	MUNICIPIO:	Poptún
NOMBRE DEL ESTABLECIMIENTO:	E.O.R.M. CASERÍO SANTA CRUZ	DIRECCIÓN DEL ESTABLECIMIENTO:	CASERÍO SANTA CRUZ
CÓDIGO DEL ESTABLECIMIENTO:	17-12-0024-43	FECHA:	24/10/2024



Foto 1: Tallado de columnas y un cimiento para instalar el portón



Foto 2: Preparando la pared para el repello

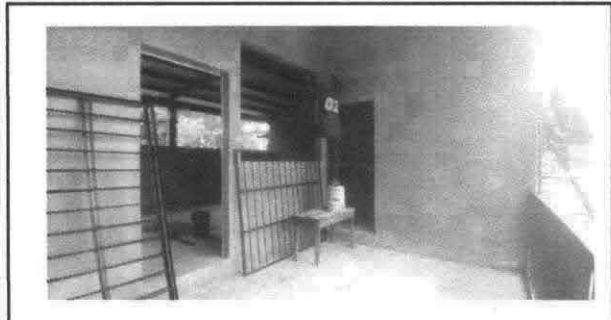


Foto 3: Instalación de Ventanas



Foto 4: Torta en reparación



Foto 5: Desinstalación de lámina



Foto 6: Pintura en muro exteriores e interiores

Observación: Si es necesario se pueden agregar hojas adicionales y actualizar el número de hojas.

Jabier choc ochoa
Jabier Choc Ochoa
Firma y sello del Presidente de la O.P.F.



Ana Beatriz Carrera Alvarado
Ana Beatriz Carrera Alvarado
Firma y Sello Director Centro Educativo Público



SITUACIÓN DEFICIENCIAS DETERMINADAS PREVIO DURANTE POSTERIOR

DEPARTAMENTO:	Petén	MUNICIPIO:	Poptún
NOMBRE DEL ESTABLECIMIENTO:	E.O.R.M. CASERÍO SANTA CRUZ	DIRECCIÓN DEL ESTABLECIMIENTO:	CASERÍO SANTA CRUZ
CÓDIGO DEL ESTABLECIMIENTO:	17-12-0024-43	FECHA:	24/10/2024



Foto1: Instalación de estructura portante



Foto 2: Sustitución de soporte o pescante de metal para canal

Empty space for additional information or notes.

Empty space for additional information or notes.

Empty space for additional information or notes.

Empty space for additional information or notes.

Observación: Si es necesario se pueden agregar hojas adicionales y actualizar el número de hojas.

Jabier choc ochoa
Jabier Choc Ochoa
Firma y sello del Presidente de la OPF DE FAMILIA



Ana Beatriz Carrera Alvarado
Ana Beatriz Carrera Alvarado
Firma y Sello Director Centro Educativo Público

