

SITUACIÓN DEFICIENCIAS DETERMINADAS      PREVIO       DURANTE       POSTERIOR

DEPARTAMENTO:	PETÉN	MUNICIPIO:	SAN LUIS
NOMBRE DEL ESTABLECIMIENTO:	EODP ANEXA A EORM	DIRECCIÓN DEL ESTABLECIMIENTO:	ALDEA POITE CENTRO
CÓDIGO DEL ESTABLECIMIENTO:	17-09-2349-42	FECHA:	6/11/2024



Foto1: SUSTITUCIÓN DE PUERTA



Foto 2: PINTURA EN MUROS EXTERIORE E INTERIORES



Foto 3: SUSTITUCIÓN DE LAMINA POR LAMINA TROQUELADA CALIBRE 26

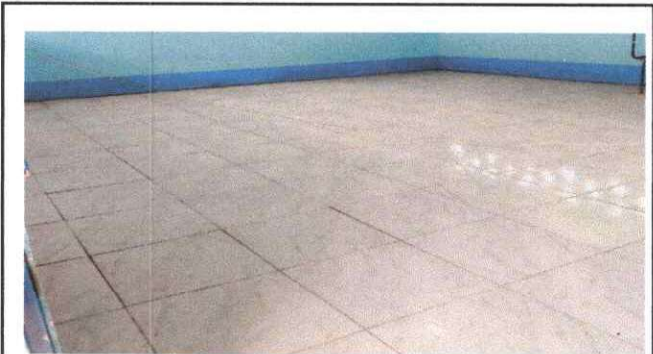


Foto 4: SUSTITUCION DE PISO CERAMICO POR PISO CERAMICO.



Foto 5: MANTENIMIENTO A BALCONES DE METAL

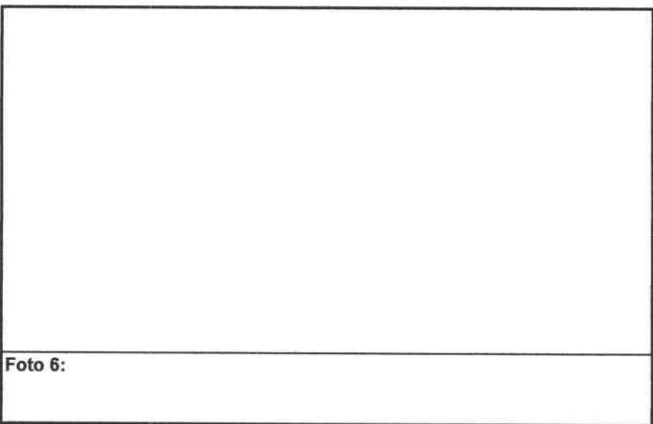


Foto 6:

Observación: Si es necesario se pueden agregar hojas adicionales y actualizar el número de hojas.

  
Firma y sello del Presidente de la OPF



  
Firma y Sello Director

