



Ministerio de Educación  
Guatemala

# REGISTRO FOTOGRÁFICO PROGRAMA DE MANTENIMIENTO DE EDIFICIOS ESCOLARES PÚBLICOS

PRA-FOR-123  
Versión 1

SITUACIÓN DEFICIENCIAS DETERMINADAS

PREVIO

DURANTE

POSTERIOR

DEPARTAMENTO:	PETÉN	MUNICIPIO:	SAN LUIS
NOMBRE DEL ESTABLECIMIENTO:	EODP	DIRECCIÓN DEL ESTABLECIMIENTO:	BARRIO EL CRUCERO
CÓDIGO DEL ESTABLECIMIENTO:	17-09-1218-42	FECHA:	17/06/2024



Foto 1: TECHO Y PUERTAS DE SANITARIO



Foto 2: TECHO, PUERTA, VENTANA Y LEVANTADO DE BLOCK



Foto 3: TECHO, COCINA



Foto 4: BALCONES EN LA PARTE FRONTAL



Foto 5: BALCONES EN LA PARTE DE ATRÁS



Foto 6: TECHO

Observación: Si es necesario se pueden agregar hojas adicionales y actualizar el número de hojas.

Firma y sello del Presidente de la OPE PARVULOS



Firma y Sello Director Centro Educativo Público



SITUACIÓN DEFICIENCIAS DETERMINADAS

PREVIO

DURANTE

POSTERIOR

DEPARTAMENTO:	PETÉN	MUNICIPIO:	SAN LUIS
NOMBRE DEL ESTABLECIMIENTO:	EODP	DIRECCIÓN DEL ESTABLECIMIENTO:	BARRIO EL CRUCERO
CÓDIGO DEL ESTABLECIMIENTO:	17-09-1218-42	FECHA:	17/06/2024

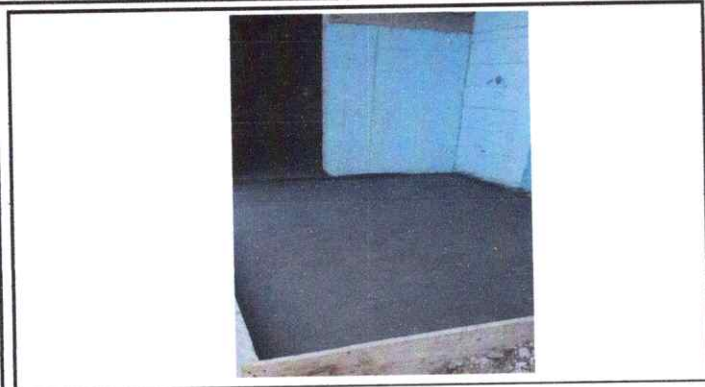


Foto 1: PISO



Foto 2: ESTRUCTURA



Foto 3: TECHO

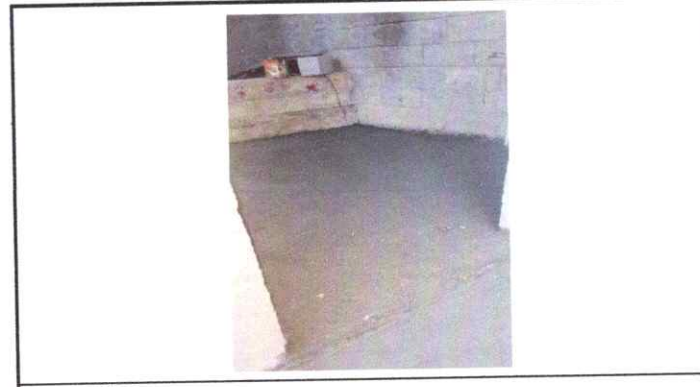


Foto 4: PISO

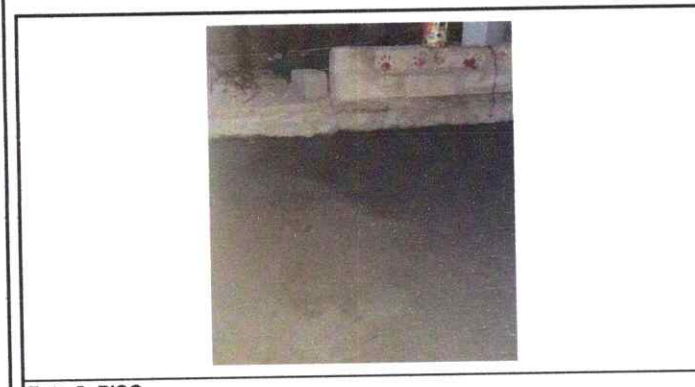



Foto 5: PISO



Foto 6: PISO COCINA

Observación: Si es necesario se pueden agregar hojas adicionales y actualizar el número de hojas.

  
Firma y sello del Presidente de la OPE



  
Firma y Sello Director Centro Educativo Público

