



**REGISTRO FOTOGRÁFICO
PROGRAMA DE MANTENIMIENTO DE EDIFICIOS ESCOLARES PÚBLICOS**

Ministerio de Educación
GUATEMALA

SITUACIÓN DEFICIENCIAS DETERMINADAS

PREVIO

DURANTE

POSTERIOR

DEPARTAMENTO:	PETÉN	MUNICIPIO:	SAN LUIS
NOMBRE DEL ESTABLECIMIENTO:	EODP	DIRECCIÓN DEL ESTABLECIMIENTO:	CASERIO LA UNION
CÓDIGO DEL ESTABLECIMIENTO:	17-09-0302-42	FECHA:	04 DE MARZO DE 2024



Foto1: PUERTAS

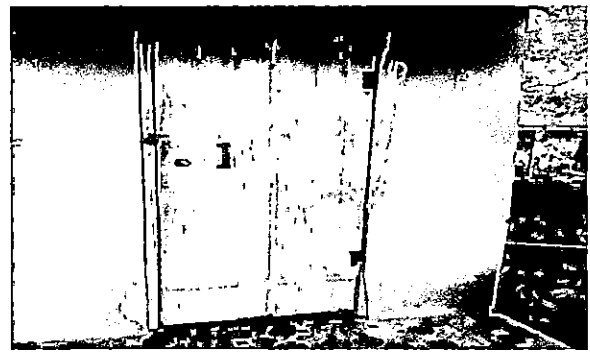


Foto 2: PUERTA

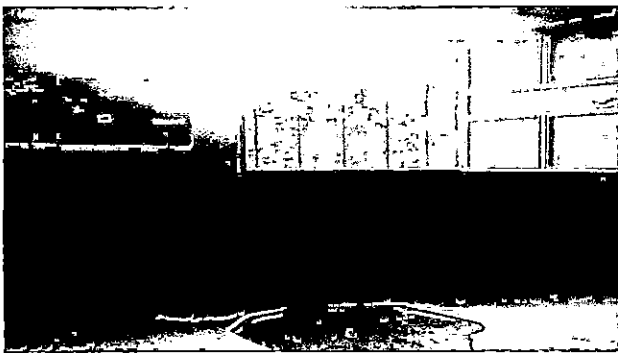


Foto 3: PISO



Foto 4: TECHO



Foto 5: CUNETETA

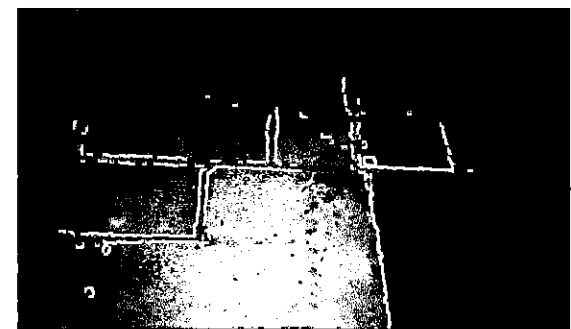





Foto 6: FISURA

Observación: Si es necesario se pueden agregar hojas adicionales y actualizar el número de hojas.


Firma y sello del Presidente del Consejo Directivo
CORFLA OFICIAL DE PARVULOS J. V.


Firma y Sello Director Centro Educativo Público


 DIRECCION
 ESCUELA OFICIAL DE PARVULOS
 SAN LUIS, PETEN