

SITUACIÓN DEFICIENCIAS DETERMINADAS

PREVIO

DURANTE

POSTERIOR

DEPARTAMENTO:	Petén	MUNICIPIO:	La Libertad
NOMBRE DEL ESTABLECIMIENTO:	EORM	DIRECCIÓN DEL ESTABLECIMIENTO:	Caserío El Tesoro
CÓDIGO DEL ESTABLECIMIENTO:	17-05-01243	FECHA:	30/09/24



Foto 1: Sustrucción de lámina por lámina troquelada aluzinc calibre 26



Foto 2: Sustrucción de capote de lámina para lámina troquelada

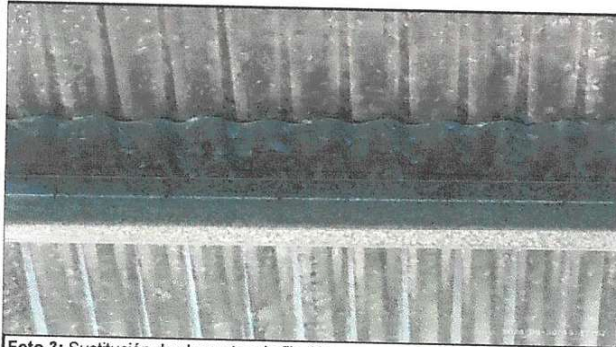


Foto 3: Sustrucción de elementos de fijación.



Foto 4: Mantenimiento a estructura de soporte de metal

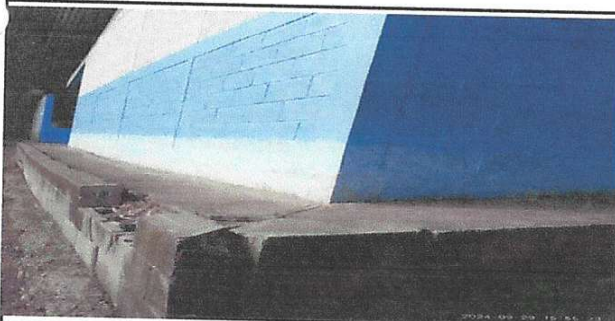


Foto 5: Reparación de banquetas de concreto

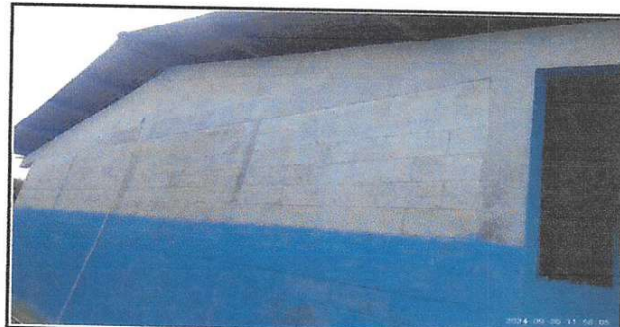


Foto 6: Pintura en muros exteriores e interiores

Observación: Si es necesario se pueden agregar hojas adicionales y actualizar el número de hojas.

Juan Manuel Ramos P.

Firma y sello del Presidente de la OPF



[Firma]

Firma y Sello Director Centro Educativo Público



SITUACIÓN DEFICIENCIAS DETERMINADAS PREVIO DURANTE POSTERIOR

DEPARTAMENTO:	Petén	MUNICIPIO:	La Libertad
NOMBRE DEL ESTABLECIMIENTO:	EORM	DIRECCIÓN DEL ESTABLECIMIENTO:	Caserío El Tesoro
CÓDIGO DEL ESTABLECIMIENTO:	17-05-0122-43	FECHA:	30/09/24



Foto 7: Sustrucción de inodoro

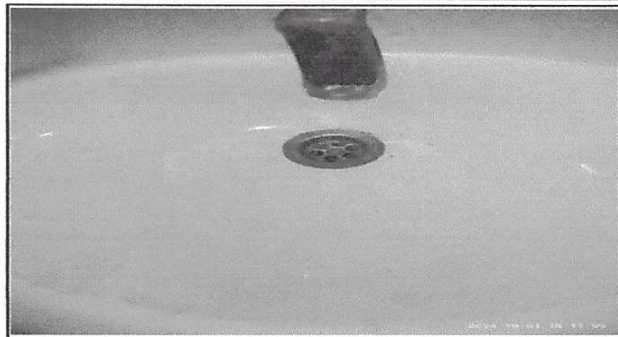


Foto 8: Sustrucción lavamanos



Foto 9: Sustrucción de focos ahorradores



Foto 10: Sustrucción de plafoneras

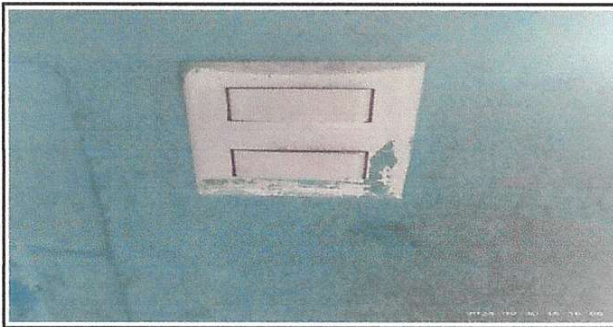


Foto 11: Sustrucción interruptores dobles



Foto 12: Sustrucción de tomacorrientes dobles

Observación: Si es necesario se pueden agregar hojas adicionales y adjuntar en el reverso de la hoja.

Juan Manuel Ramos

Firma y sello del Presidente de la OPF



[Signature]

Firma y Sello Director Centro Educativo Público



SITUACIÓN DEFICIENCIAS DETERMINADAS PREVIO DURANTE POSTERIOR

DEPARTAMENTO:	Petén	MUNICIPIO:	La Libertad
NOMBRE DEL ESTABLECIMIENTO:	EORM	DIRECCIÓN DEL ESTABLECIMIENTO:	Caserío El Tesoro
CÓDIGO DEL ESTABLECIMIENTO:	17-05-0122-43	FECHA:	30/09/24



Foto13: Sustrucción de filipones



Foto 14: Reparación de cableado eléctrico

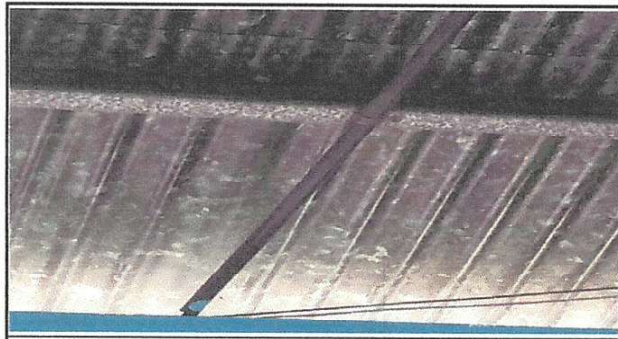


Foto 15: Sustrucción de ducto eléctrico + accesorios

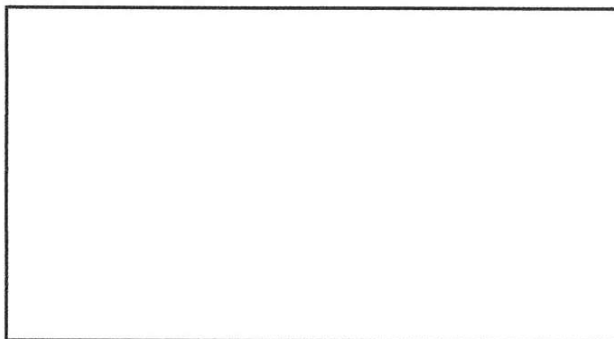


Foto 16:

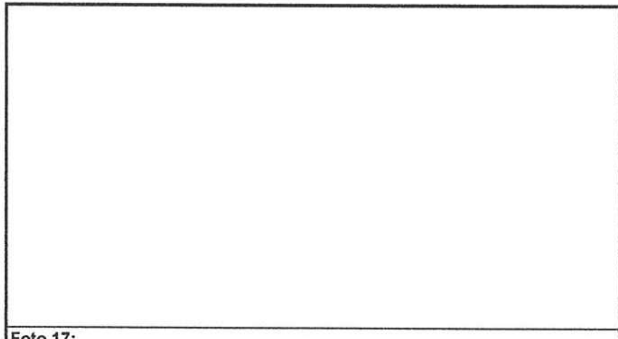


Foto 17:

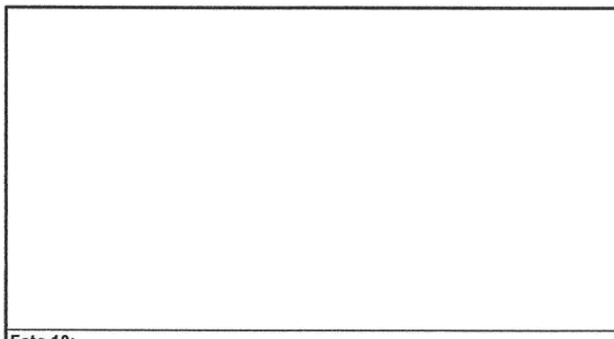


Foto 18:

Observación: Si es necesario se pueden agregar hojas adicionales y agregar el número de hojas.

Juan Manuel Ramos
Firma y sello del Presidente de la OPEP



[Signature]

Firma y Sello Director Centro Educativo Público

