

SITUACIÓN DEFICIENCIAS DETERMINADAS: PREVIÓ DURANTE POSTERIOR

DEPARTAMENTO:	Petén	MUNICIPIO:	San Benito
NOMBRE DEL ESTABLECIMIENTO:	Escuela Oficial Rural Mixta Colonia Itzatenango	DIRECCIÓN DEL ESTABLECIMIENTO:	12 AV 01-015 Colonia Itzá Zona 3, frente al campo de fútbol San Benito, Petén.
CÓDIGO DEL ESTABLECIMIENTO:	17-03-0056-43	FECHA:	2/04/2024



Foto 1:



Foto 2:



Foto 3:



Foto 4:

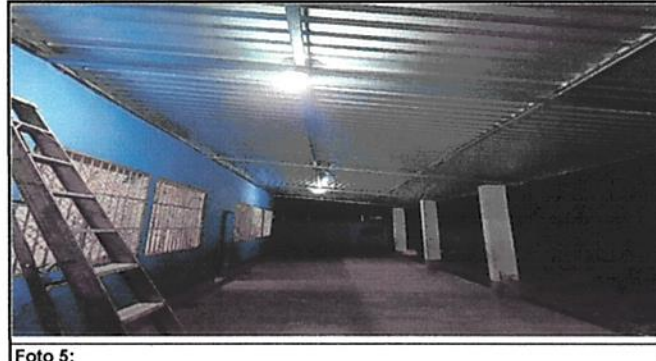


Foto 5:



Foto 6:

Observación: Si es necesario se pueden agregar hojas adicionales y actualizar el número de hojas.

 Firma y sello del Presidente del Consejo	 Firma y Sello Director General del Centro Educativo Público
---	---

