



Ministerio de Educación
GUATEMALA

REGISTRO FOTOGRÁFICO PROGRAMA DE MANTENIMIENTO DE EDIFICIOS ESCOLARES PÚBLICOS

PRA-FOR-123
Versión 1

SITUACIÓN DEFICIENCIAS DETERMINADAS

PREVIO

DURANTE

POSTERIOR

DEPARTAMENTO:	JUTIAPA	MUNICIPIO:	MOYUTA
NOMBRE DEL ESTABLECIMIENTO:	EORM	DIRECCIÓN DEL ESTABLECIMIENTO:	CASERIO LOS HORCONES, ALDEA PALOS ABRASADOS
CÓDIGO DEL ESTABLECIMIENTO:	22-14-1949-43	FECHA:	02/07/2024



Foto 7: Lamina de techo de aulas en malas condiciones a sustituir por lamina nueva troquelada calibre 26



Foto 8: Estructura metalica en aula a sustituir por estructura portante galvanizada

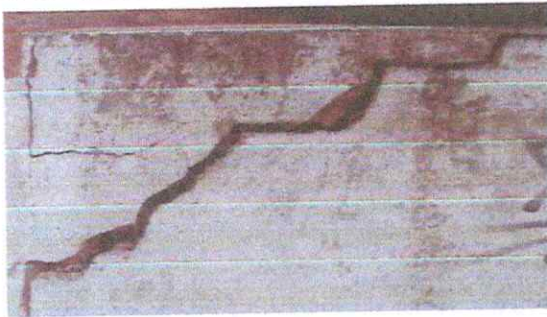


Foto 9: Paredes de Sanitarios con daños para reparar.



Foto 10: Lámina de Sanitarios en malas condiciones para sustituir con lámina troquelada calibre 26.



Foto 11: Sanitarios en malas condiciones a sustituir por sanitarios de cerámica lavables con sus accesorios nuevos



Foto 12: Sanitario y puerta de acceso en malas condiciones a sustituir.

Observación: Si es necesario se pueden agregar hojas adicionales y actualizar el número de hojas.

Angel Eusebio Perez Lemus

Firma y sello del Presidente de la OPF



[Handwritten Signature]

Firma y Sello Director Centro Educativo Publico





Ministerio de Educación
Guatemala

REGISTRO FOTOGRÁFICO PROGRAMA DE MANTENIMIENTO DE EDIFICIOS ESCOLARES PÚBLICOS

PRA-FOR-123
Versión 1

SITUACIÓN DEFICIENCIAS DETERMINADAS

PREVIO

DURANTE

POSTERIOR

DEPARTAMENTO:	JUTIAPA	MUNICIPIO:	MOYUTA
NOMBRE DEL ESTABLECIMIENTO:	EORM	DIRECCIÓN DEL ESTABLECIMIENTO:	CASERIO LOS HORCONES, ALDEA PALOS ABRASADOS
CÓDIGO DEL ESTABLECIMIENTO:	22-14-1949-43	FECHA:	02/07/2024

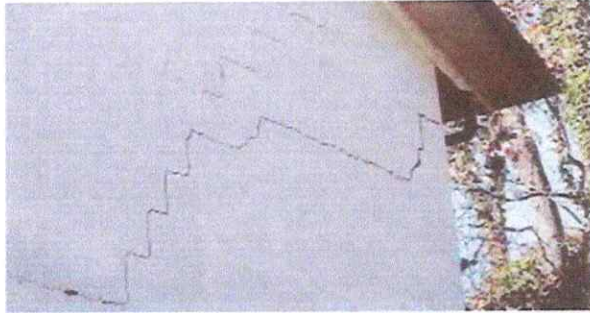


Foto 1: Paredes de cocina dañadas, para refuerzo y mejora



Foto 2: Lamina de Cocina en mal estado para sustitución



Foto 3: Estructura de soporte de madera dañada e inadecuada en cocina para sustituir por estructura portante galvanizada



Foto 4: Piso de torta de cemento de cocina con grietas y agujeros para mejorar.



Foto 5: Polletón improvisado a mejorar con block y cemento.



Foto 6: Sustitucion de puerta de lamina en mal estado por puerta metálica

Observación: Si es necesario se pueden agregar hojas adicionales y actualizar el número de hojas.

Angel Eusevio Perez Lemus

Firma y sello del Presidente de la OPF



Firma y Sello Director Centro Educativo Público

