

SITUACIÓN DEFICIENCIAS DETERMINADAS      PREVIO       DURANTE       POSTERIOR

DEPARTAMENTO:	JUTIAPA	MUNICIPIO:	AGUA BLANCA
NOMBRE DEL ESTABLECIMIENTO:	ESCUELA OFICIAL RURAL MIXTA	DIRECCIÓN DEL ESTABLECIMIENTO:	CASERIO LA TORERA, ALDEA SANTA GERTRUDIS.
CÓDIGO DEL ESTABLECIMIENTO:	22-04-0197-43	FECHA:	10 DE NOVIEMBRE DE 2024



Foto 1: Los sanitarios en su colocacion de azulejo

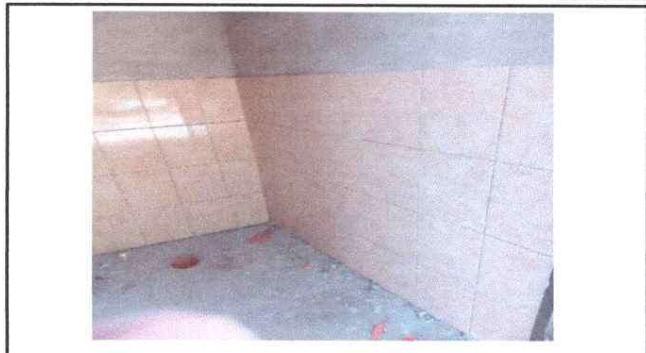


Foto 2: Los sanitarios en su colocacion de azulejo



Foto 3: Las aulas en su colocacion de piso porcelanato



Foto 4: Las aulas en su colocacion de piso porcelanato



Foto 5: El patio en proceso de pavimentacion



Foto 6: El patio en proceso de pavimentacion

Observación: Si es necesario se pueden agregar hojas adicionales y actualizar el número de hojas.

*Karen Chinchilla*  
Firma y sello del Presidente de la OPF

*[Signature]*  
Firma y Sello Director Centro Educativo Público

