

SITUACIÓN DEFICIENCIAS DETERMINADAS PREVIO DURANTE POSTERIOR

DEPARTAMENTO:	Jutiapa	MUNICIPIO:	Jutiapa
NOMBRE DEL ESTABLECIMIENTO:	EORM JM	DIRECCIÓN DEL ESTABLECIMIENTO:	Canton Pipitepeque Abajo
CÓDIGO DEL ESTABLECIMIENTO:	22-01-0098-43	FECHA:	22/06/2024

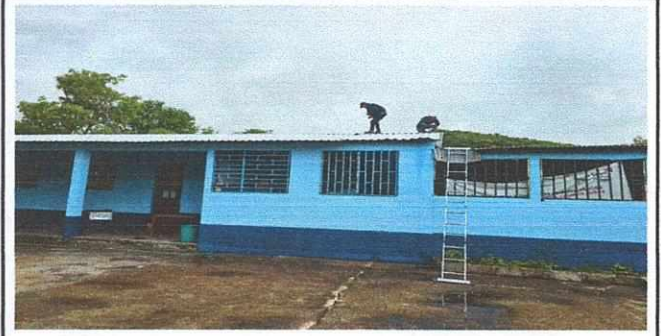


Foto 1 Areglode techado

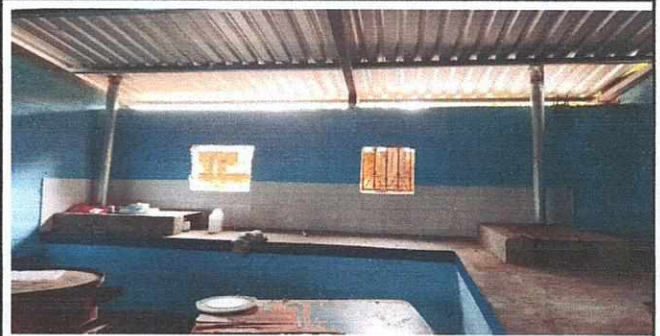


Foto 2: Reparacion de cocina



Foto 3 Reparacion de baños

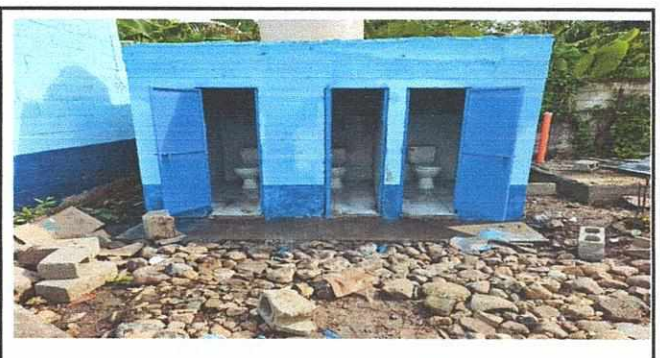


Foto 4 Reparacion de baños

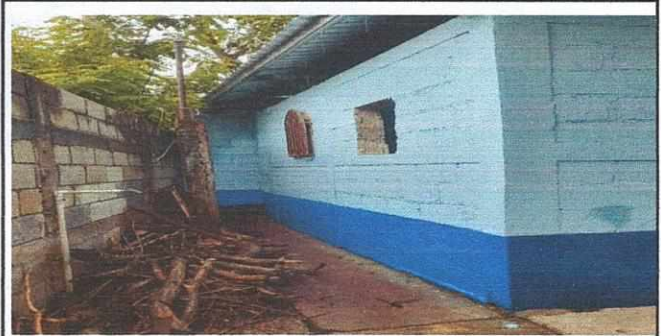


Foto 5 Areglo de fachada

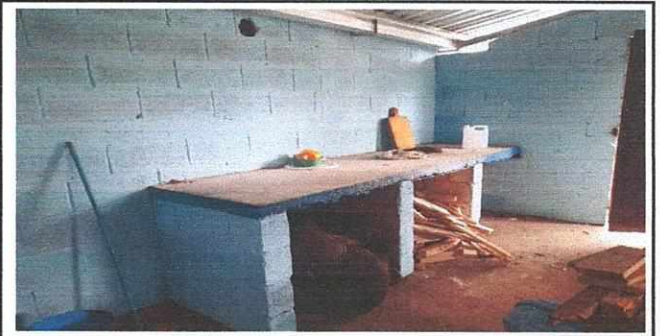


Foto 6 Remodelacion de cocina

Observación: Si es necesario se pueden agregar hojas adicionales y actualizar el número de hojas.

Lysis Violeta Arauz
Firma y sello del Presidente de la OPF

[Signature]
Firma y Sello Director Centro Educativo Público