

SITUACIÓN DEFICIENCIAS DETERMINADAS PREVIO DURANTE POSTERIOR

DEPARTAMENTO:	JALAPA	MUNICIPIO:	MATAQUESCUINTLA
NOMBRE DEL ESTABLECIMIENTO:	EODP ANEXA A EORM	DIRECCIÓN DEL ESTABLECIMIENTO:	ALDEA SOLEDAD EL COLORADO
CÓDIGO DEL ESTABLECIMIENTO:	21-07-1502-42	FECHA:	05/03/2024

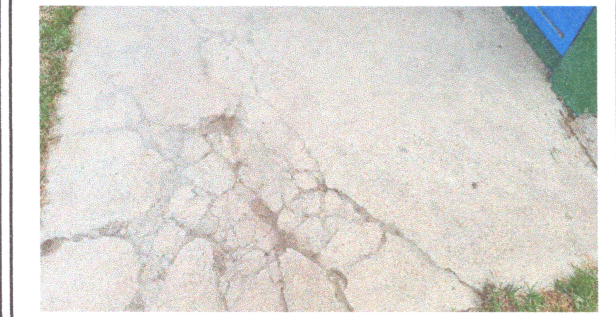


Foto 1:



FOTO 2:



Foto 3:



Foto 4:



Foto 5

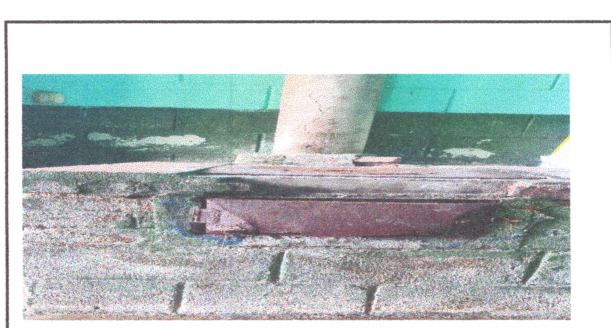
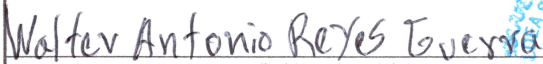
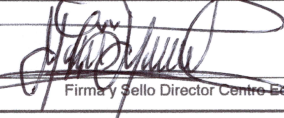


Foto: 6

Observación: Si es necesario se pueden agregar hojas adicionales y actualizar el número de hojas.


 Firma y sello del Presidente de la OPF


 Firma y Sello Director Centro Educativo Público

