

SITUACIÓN DEFICIENCIAS DETERMINADAS      PREVIO       DURANTE       POSTERIOR

DEPARTAMENTO:	Jalapa	MUNICIPIO:	Mataquescuintla
NOMBRE DEL ESTABLECIMIENTO:	INEB Talesecundaria, Morales	DIRECCIÓN DEL ESTABLECIMIENTO:	aldea Morales, Mataquescuintla, Jalapa
CÓDIGO DEL ESTABLECIMIENTO:	21-07-1192-45	FECHA:	26 de agosto 2024



Foto 1: en proceso colocación de cerámica



Foto 2: en proceso colocación de piso de las aulas.



Foto 3: En proceso colocación de lamina y estructura en Terraza dañada

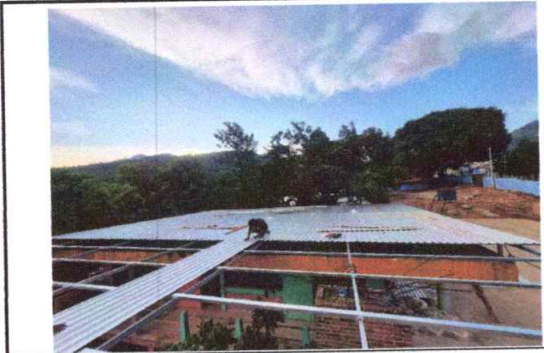


Foto 4: colocación de lamina en Terraza dañada

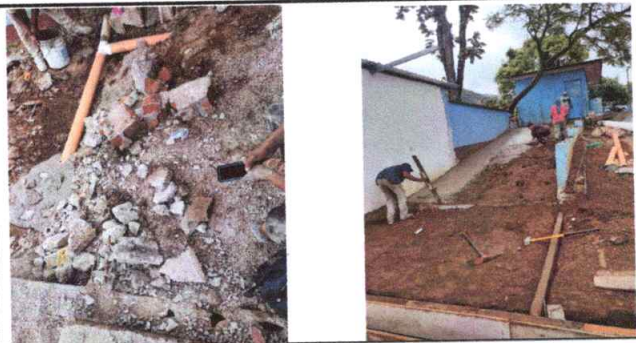


Foto 5: en proceso fundición de la rampa y reparación de drenajes



Foto 6: en proceso fundición de rampa

Observación: Si es necesario se pueden agregar hojas adicionales y actualizar el número de hojas.

*Blendy Esperanza fajard*

Firma y sello del Presidente de la OPF



*[Handwritten Signature]*

Firma y Sello Director Centro Educativo

