



REGISTRO FOTOGRAFICO

PROGRAMA DE MANTENIMIENTO DE EDIFICIOS ESCOLARES PÚBLICOS

Versión 1

Ministerio de Educación

SITUACIÓN DEFICIENCIAS DETERMINADAS

PREVIO

DURANTE

POSTERIOR

DEPARTAMENTO:	Jalapa	MUNICIPIO:	Mataguescuintla
NOMBRE DEL ESTABLECIMIENTO:	Escuela Oficial Rural Mixta	DIRECCIÓN DEL ESTABLECIMIENTO:	Aldea Sansupo
CÓDIGO DEL ESTABLECIMIENTO:	21-07-0247-43	FECHA:	

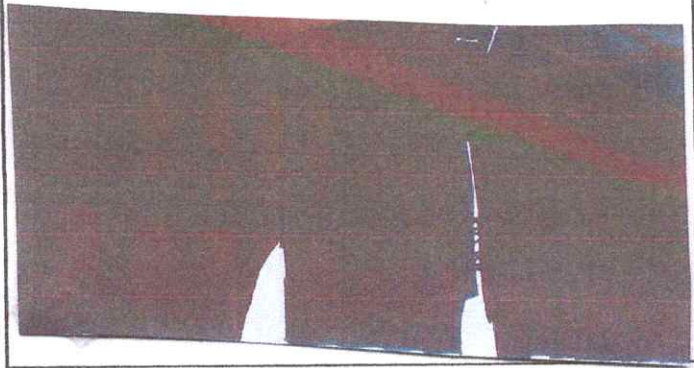


Foto 1:



Foto 2:



Foto 3:



Foto 4:



Foto 5:



Foto 6:

Observación: Si es necesario se pueden agregar hojas adicionales y actualizar el número de hojas.

Firma y sello del Presidente de la OPF

ALDEA SANSUPO
 CONSEJO DE
 PADRES DE FAMILIA
 MATAGUESCUINTLA
 JALAPA

ESCUELA OFICIAL RURAL MIXTA
 DIRECCION
 MATAGUESCUINTLA, JALAPA

Firma y Sello Director Centro Educativo Público