

SITUACIÓN DEFICIENCIAS DETERMINADAS PREVIO DURANTE POSTERIOR

DEPARTAMENTO:	JALAPA	MUNICIPIO:	MONJAS
NOMBRE DEL ESTABLECIMIENTO:	EORM	DIRECCIÓN DEL ESTABLECIMIENTO:	CASERIO LOS VALDEZ ALDEA LOS ACHIOTES
CÓDIGO DEL ESTABLECIMIENTO:	21-06-0012-43	FECHA:	5/10/2024

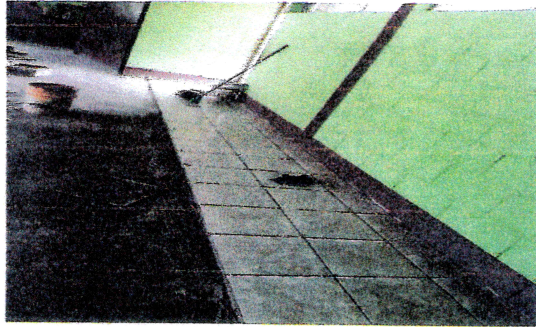


FOTO 1: INSTALADO PISO

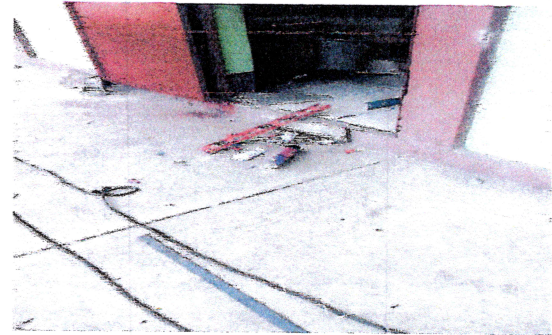


FOTO 2. INSTALACION DE PISO CORREDOR

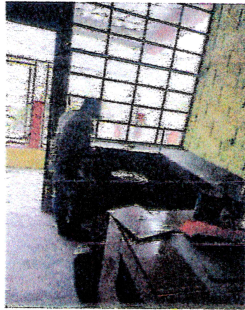


FOTO 3: INSTALACION DE CERAMICO EN LA COCINA.



FOTO 4: CONTINUACION DE LA TORTA DE PATIO.

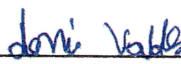



FOTO 5: INSTALACION DE CERAMICO DE CORREDOR



FOTO:6

Observación: Si es necesario se pueden agregar hojas adicionales y actualizar el número de hojas.

 Firma y Sello del Presidente de la OPE	 Firma y Sello Director Centro Educativo Público
---	---

