



REGISTRO FOTOGRÁFICO
PROGRAMA DE MANTENIMIENTO DE EDIFICIOS ESCOLARES PÚBLICOS

Ministerio de Educación
GUATEMALA

SITUACIÓN DEFICIENCIAS DETERMINADAS

PREVIO

DURANTE

POSTERIOR

DEPARTAMENTO:	JALAPA	MUNICIPIO:	SAN MANUEL CHAPARRÓN
NOMBRE DEL ESTABLECIMIENTO:	EORM	DIRECCIÓN DEL ESTABLECIMIENTO:	ALDEA LLANO VERDE
CÓDIGO DEL ESTABLECIMIENTO:	21-04-0197-43	FECHA:	07/03/2024



Foto1: Paredes en malas condiciones, peligro de caer por deterioro.



FOTO 2: Hornilla en mal estado con dificultad para cocinar.



Foto3: Losa de patio en cocina con grietas y quebraduras.



Foto 4: Portón de entrada desnivelado.



Foto: 5 Sanitarios deteriorados.

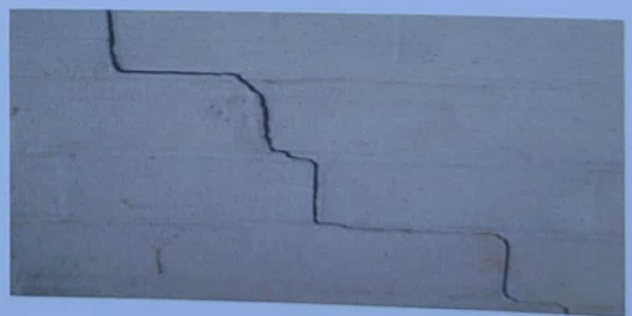


Foto: 6 Paredes en sanitarios en mal estado por grietas.

Observación: Si es necesario se pueden agregar hojas adicionales y actualizar el número de hojas.

Rosalina Roman Cortez
Firma y sello del Presidente de la OPF

[Firma]
Firma y Sello Director Centro Educativo Público



Todos los documentos que se encuentran en el Sitio Web del sistema de Gestión de la Calidad son los documentos actualizados y controlados.