

SITUACIÓN DEFICIENCIAS DETERMINADAS PREVIO DURANTE POSTERIOR

DEPARTAMENTO:	Jalapa	MUNICIPIO:	Jalapa
NOMBRE DEL ESTABLECIMIENTO:	Escuela Oficial de Párvulos anexa a EORM	DIRECCIÓN DEL ESTABLECIMIENTO:	Caserío El Arenal
CÓDIGO DEL ESTABLECIMIENTO:	21-01-0959-42	FECHA:	9/08/2024



Foto 1: Puerta de sanitario en mal estado



Foto 2: canal que se encuentra en la parte interna de un aula el cual es muy bajo y angosto lo que provoca que el agua se rebalse.

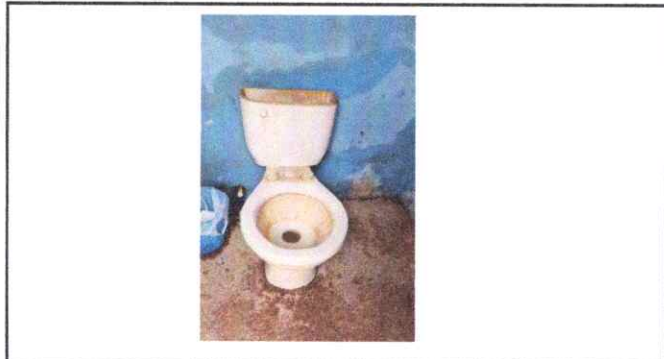


Foto 3: Sanitario en mal estado

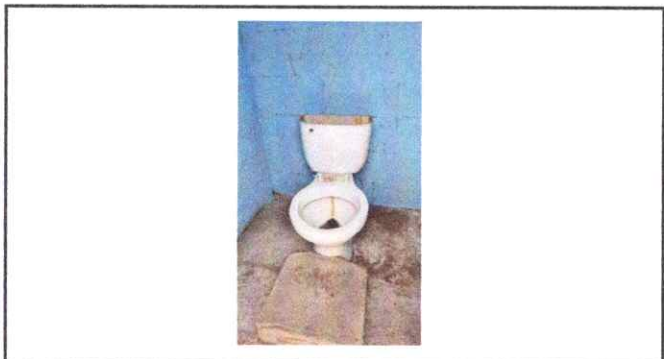


Foto 4: Sanitario en mal estado

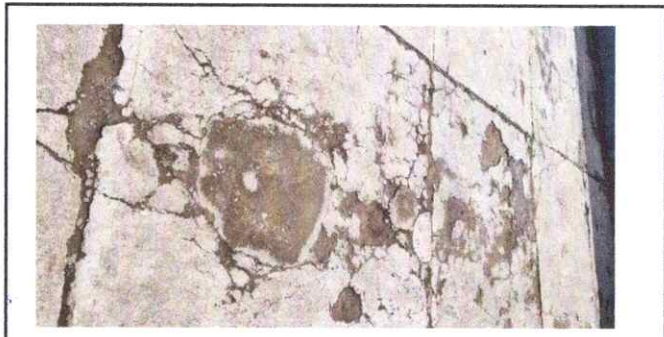


Foto 5: Losa de patio completamente deteriorada



Foto 6: Losa de patio completamente deteriorada

Observación: Si es necesario se pueden agregar hojas adicionales y actualizar el número de hojas.






Firma y sello del Presidente de la OPF

Firma y Sello Director Centro Educativo Público