

SITUACIÓN DEFICIENCIAS DETERMINADAS PREVIO DURANTE POSTERIOR

DEPARTAMENTO:	Jalapa	MUNICIPIO:	Jalapa
NOMBRE DEL ESTABLECIMIENTO:	EORM	DIRECCIÓN DEL ESTABLECIMIENTO:	Caserío Los López, aldea Hierbabuena, Jalapa
CÓDIGO DEL ESTABLECIMIENTO:	21-01-0394-43	FECHA:	08/08/2024



Foto 1: Muro de contención colapsado



Foto 2: Portón en mal estado



Foto 3: Muro perimetral en deterioro



Foto 4: Losa de patio con grietas y hundimiento

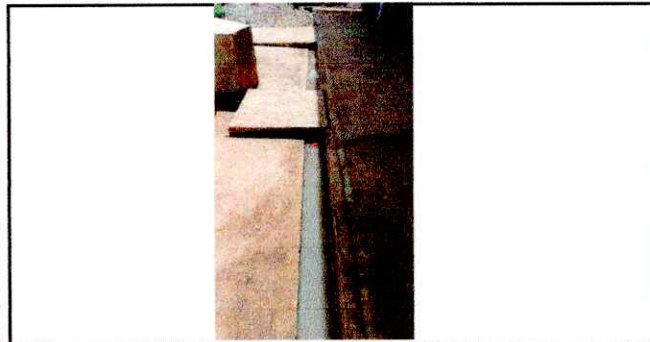


Foto 5: Cuneta con agua estancada por carecer de desnivel

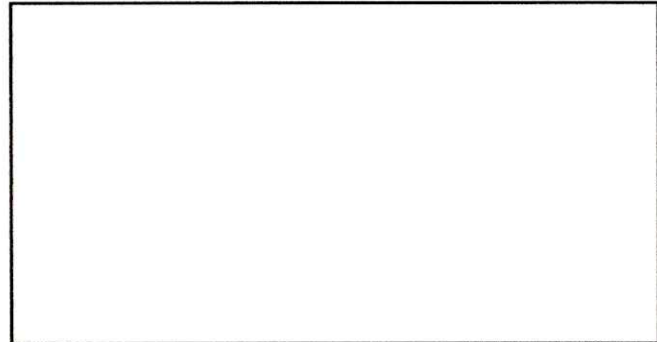


Foto 6:

Observación: Si es necesario se pueden agregar hojas adicionales y actualizar el número de hojas.

<p><i>Firma Yolanda Ucelo Sánchez</i></p> <p>Firma y sello del Presidente de la OPF</p>	<p><i>[Firma]</i></p> <p>Firma y Sello Director Centro Educativo Público</p>
---	--

