

SITUACIÓN DEFICIENCIAS DETERMINADAS      PREVIO       DURANTE       POSTERIOR

DEPARTAMENTO:	Jalapa	MUNICIPIO:	Jalapa
NOMBRE DEL ESTABLECIMIENTO:	INEB de Telesecundaria	DIRECCIÓN DEL ESTABLECIMIENTO:	Caserío Santa María Aldea La Fuente, Jalapa, Jalapa
CÓDIGO DEL ESTABLECIMIENTO:	21-01-0213-45	FECHA:	20/08/2024



Foto1: Se observa la cubierta de lamina ya colocada funcional en su totalidad.



Foto 2: Se aprecia la torta o loza de patio ya finalizada utilizable al 100%

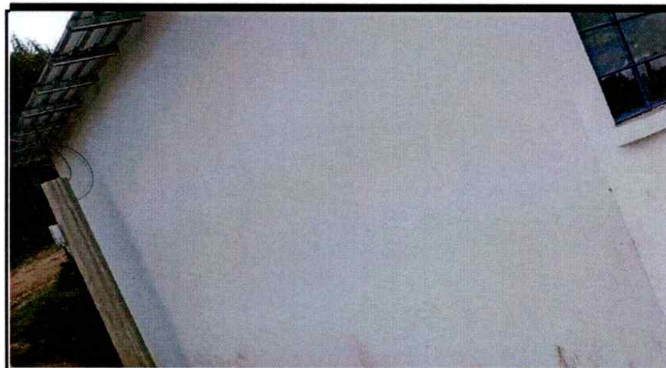


Foto 3: se puede apreciar ya el repello colocado en su totalidad con su base y su acabado.



Foto 4: En esta fotografía se observan ya dos puertas colocadas y funcionales.



Foto 5: Se aprecia los ventanales ya finalizados con sus vidrios.



Foto 6: En esta fotografía podemos apreciar la estructura de techo colocada y utilizable para la cubierta de lámina.

Observación: Si es necesario se pueden agregar hojas adicionales y actualizar el número de hojas.

*mm bb JJ*  
Firma y sello del Presidente de la OPE



Firma y Sello Director Centro Educativo Público

