

SITUACIÓN DEFICIENCIAS DETERMINADAS PREVIO DURANTE POSTERIOR

DEPARTAMENTO:	JALAPA	MUNICIPIO:	JALAPA
NOMBRE DEL ESTABLECIMIENTO:	EORM	DIRECCIÓN DEL ESTABLECIMIENTO:	Aldea Miramundo
CÓDIGO DEL ESTABLECIMIENTO:	2101-0064-43	FECHA:	8/05/2024

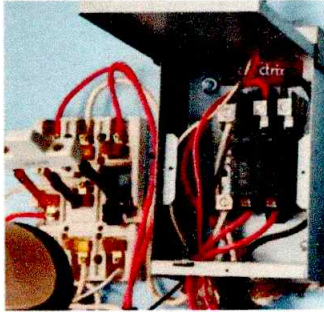


Foto 1: Reparación del sistema eléctrico



Foto 2: Reparación de muro de contención

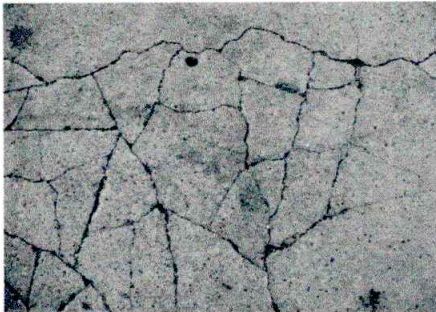


Foto 3: Reparación Losa de Patio



Foto 4: reparación de cuneta de concreto

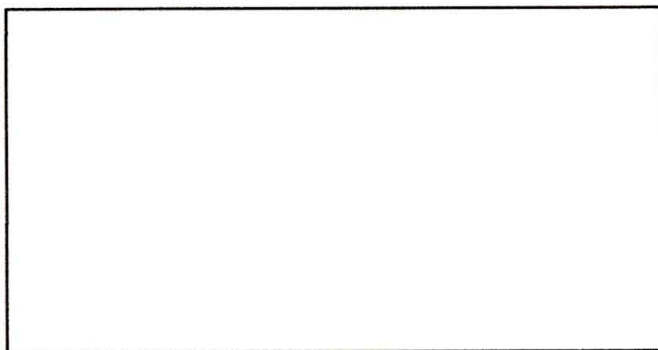


Foto 5:

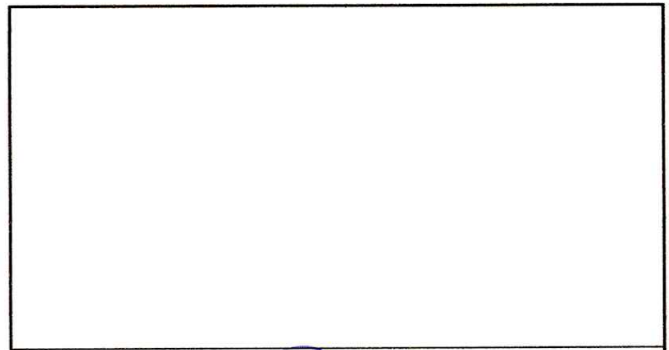


Foto 6:

Observación: Si es necesario se pueden agregar hojas adicionales y actualizar el número de hojas.

Firma y sello del Presidente de la OPE



Firma y Sello Director Centro Educativo Público

Escuela Oficial Rural Mixta
DIRECCIÓN
Aldea Miramundo, Jalapa