

SITUACIÓN DEFICIENCIAS DETERMINADAS PREVIO DURANTE POSTERIOR

DEPARTAMENTO:	HUEHUETENANGO	MUNICIPIO:	UNIÓN CANTINIL
NOMBRE DEL ESTABLECIMIENTO:	EORM ALDEA NUEVA INDEPENDENCIA	DIRECCIÓN DEL ESTABLECIMIENTO:	ALDEA NUEVA INDEPENDENCIA, UNIÓN CANTINIL
CÓDIGO DEL ESTABLECIMIENTO:	13-32-7017-43	FECHA:	6/09/2024

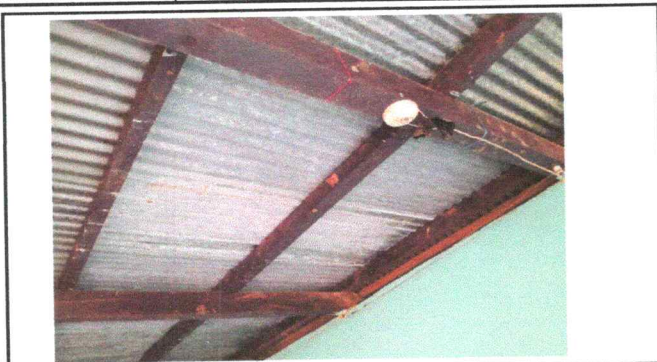


Foto1:
Sustitución de lámina



Foto 2:
Sustitución de lámina



Foto 3:
Sustitución de lámina.



Foto 4:
Sustitución de estructura





Foto 5:
Sustitución de estructura.



Foto 6:
Sustitución de estructura de soporte.

Observación: Si es necesario se pueden agregar hojas adicionales y actualizar las fotos.


Firma y sello del Presidente de la OPE




Firma y Sello Director Centro Educativo Público

