

ITUACIÓN DEFICIENCIAS DETERMINADA:

PREVIO

DURANTE

POSTERIOR

DEPARTAMENTO:	Huehuetenango	MUNICIPIO:	Unión Cantinil
NOMBRE DEL ESTABLECIMIENTO:	EORM	DIRECCIÓN DEL ESTABLECIMIENTO:	Aldea Nuevo Progreso
CÓDIGO DEL ESTABLECIMIENTO:	13-32-0001-43	FECHA:	12/9/2024



Foto 1: Láminas viejas que necesitan sustituirse.

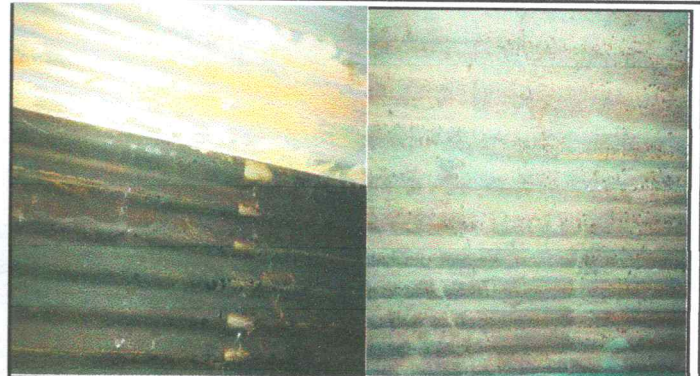


Foto 2: Láminas deterioradas



Foto 3: Soporte de madera que necesita cambiarse por seguridad de los alumnos.

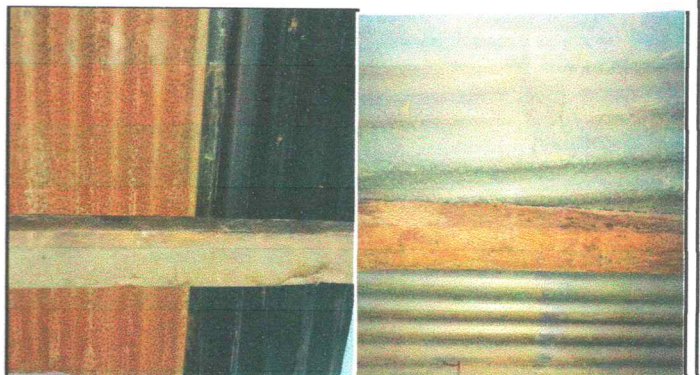


Foto 4: Soporte de madera en mal estado







Foto 5: Piso deteriorado que necesita sustituirse.



Foto 6: Piso en mal estado

**Observación:** Si es necesario se pueden agregar hojas adicionales y actualizar el número de hojas.

<p align="center">                   Firma y sello del Presidente de la COPAF             </p> <p align="center">  </p>	<p align="center">                   Firma y Sello Director Centro Educativo Público             </p> <p align="center">  </p>
---	---