

SITUACIÓN DEFICIENCIAS DETERMINADAS PREVIO DURANTE POSTERIOR

DEPARTAMENTO:	HUEHUETENANGO	MUNICIPIO:	AGUACATAN
NOMBRE DEL ESTABLECIMIENTO:	ESCUELA OFICIAL RURAL MIXTA JORNADA MATUTINA	DIRECCIÓN DEL ESTABLECIMIENTO:	ALDEA RIO SAN JUAN
CÓDIGO DEL ESTABLECIMIENTO:	13-27-1318-43	FECHA:	12/04/2024



Foto 1: El techo en construcción es un collage de materiales diversos que se unen en armonía para crear una estructura en evolución.

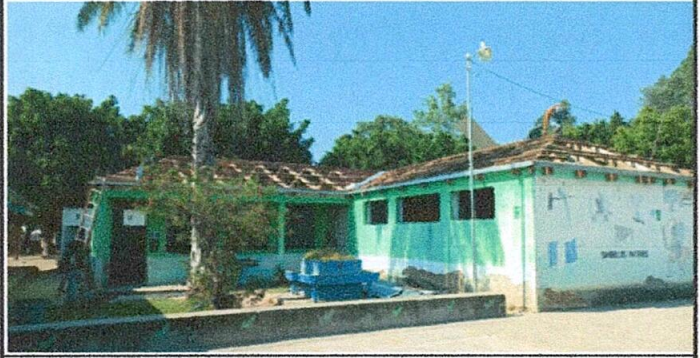


Foto 2: La madera, cálida y noble, aporta un contraste natural, mostrando su grano y textura en las vigas principales que sostienen el peso del techo.

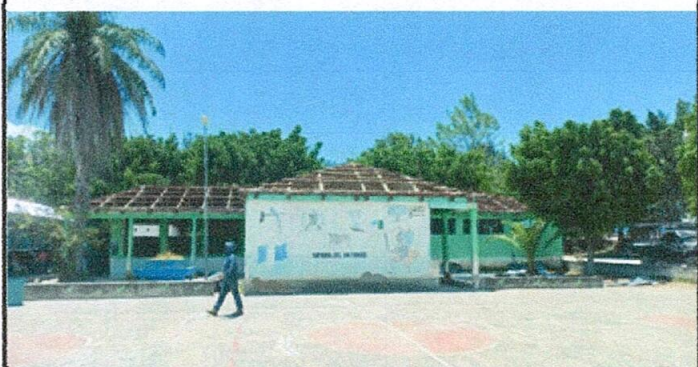


Foto 3: Las aulas en construcción se encuentra en medio de su transformación, y el techo de lámina es una pieza central de este proceso.



Foto 4: Entrelazadas entre estos elementos, las vigas metálicas agregan un toque de modernidad y resistencia.

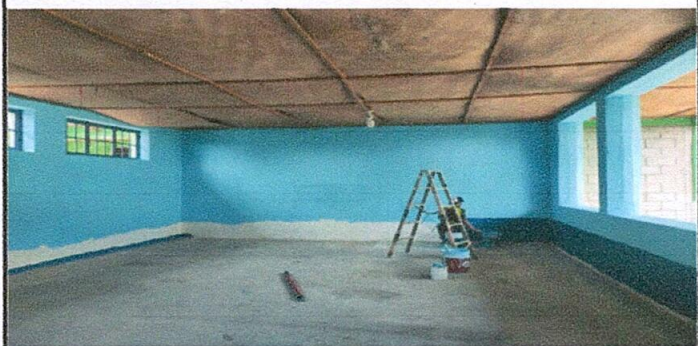
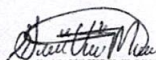


Foto 5: Las aulas están inmersas en un proceso de renacimiento visual mientras son cuidadosamente pintadas.



Foto 6: El aroma fresco de la pintura flota en el aire, impregnando cada rincón con su esencia revitalizante.

Observación: Si es necesario se pueden agregar hojas adicionales y actualizar el número de hojas.



Firma y sello del Presidente de la OPF




Firma y Sello Director Centro Educativo Público

