

SITUACIÓN DEFICIENCIAS DETERMINADAS PREVIO DURANTE POSTERIOR

DEPARTAMENTO:	Huehuetenango	MUNICIPIO:	Aguacatán
NOMBRE DEL ESTABLECIMIENTO:	Instituto Nacional de Educación Básica	DIRECCIÓN DEL ESTABLECIMIENTO:	Aldea Exchimal
CÓDIGO DEL ESTABLECIMIENTO:	13-27-0038-45	FECHA:	20/09/2024

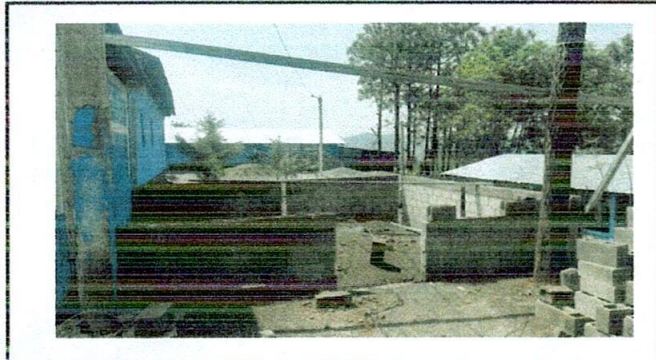


Foto 1: Reforzamiento de paredes en muros de cocina



Foto 2: Repello en paredes de Muro

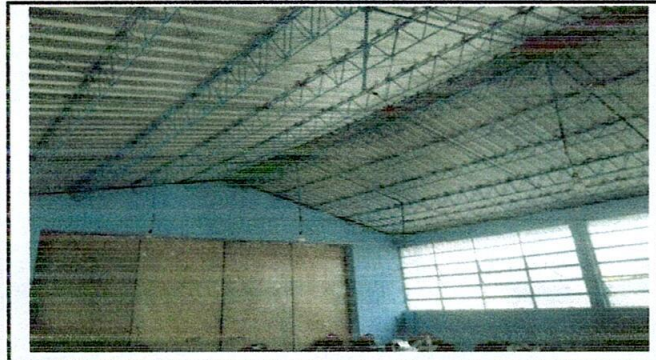


Foto 3: Sistema electrico en malas condiciones quebrados e inexistentes



Foto 4: Ventanas sin balcones

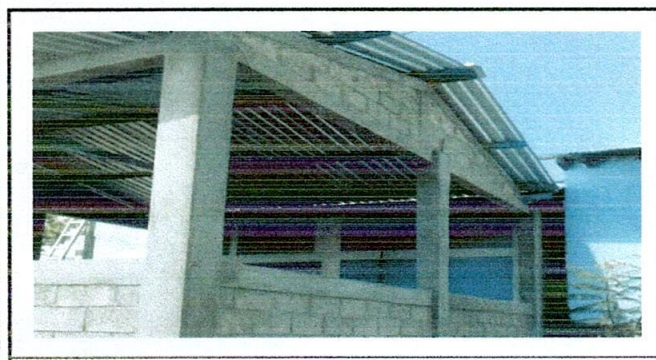


Foto 5: Cocina sin ventanas

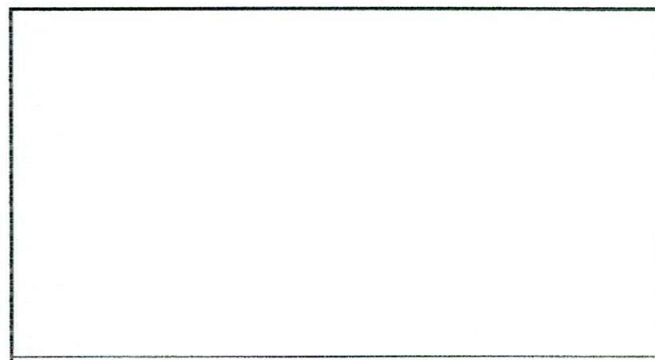



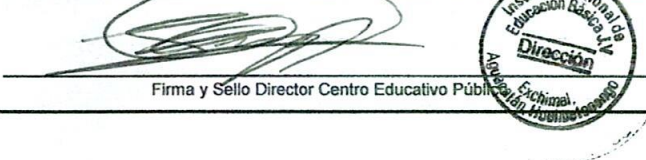
Foto 6:

Observación: Si es necesario se pueden agregar hojas adicionales y actualizar el número de hojas.

Firma y sello del Presidente de la Comisión Municipal de Educación de Huehuetenango



Firma y Sello Director Centro Educativo Público





Ministerio de Educación
Guatemala

REGISTRO FOTOGRÁFICO PROGRAMA DE MANTENIMIENTO DE EDIFICIOS ESCOLARES PÚBLICOS

PRA-FOR-123
Versión 1

SITUACIÓN DEFICIENCIAS DETERMINADAS

PREVIO

DURANTE

POSTERIOR

DEPARTAMENTO:	Huehuetenango	MUNICIPIO:	Aguacatán
NOMBRE DEL ESTABLECIMIENTO:	Instituto Nacional de Educación Básica	DIRECCIÓN DEL ESTABLECIMIENTO:	Aldea Exchimal
CÓDIGO DEL ESTABLECIMIENTO:	13-27-0038-45	FECHA:	20/09/2024

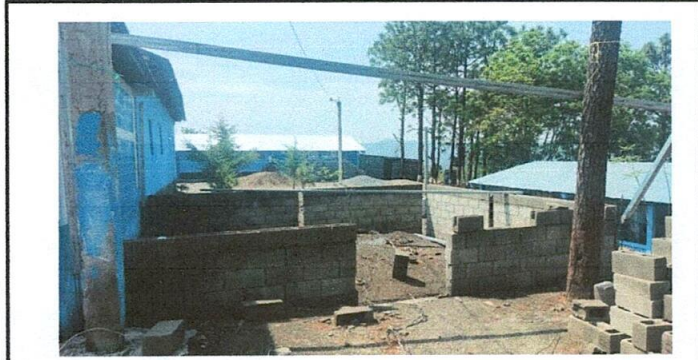


Foto 1: Reforzamiento de paredes en muros de cocina



Foto 2: Repello en paredes de Muro

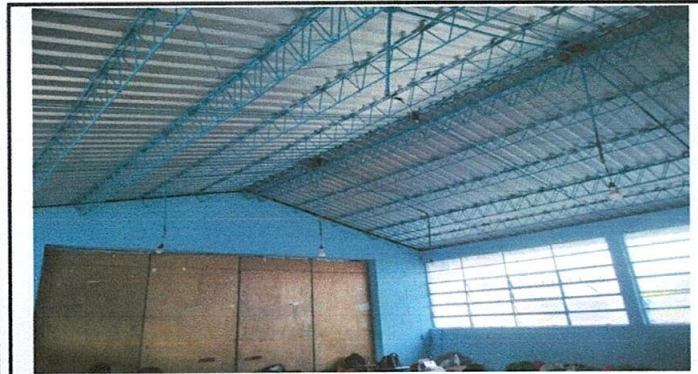


Foto 3: Sistema electrico en malas condiciones quebrados en einexistentes



Foto 4: Ventanas sin balcones



Foto 5: Cocina sin ventanas

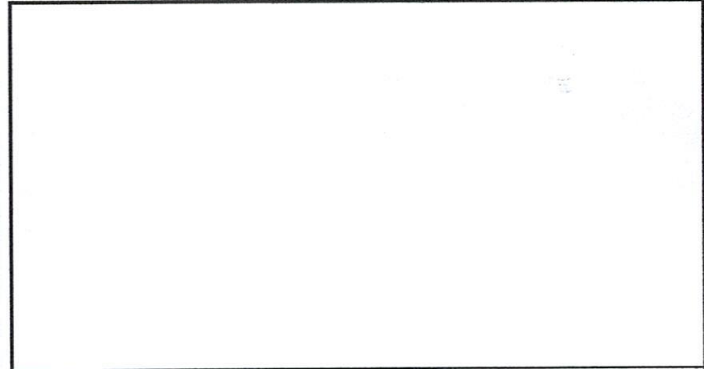


Foto 6:

Observación: Si es necesario se pueden agregar hojas adicionales y actualizar el número de hojas.

Firma y sello del Presidente de la



Firma y Sello Director Centro Educativo Público





Ministerio de Educación
Guatemala

REGISTRO FOTOGRÁFICO PROGRAMA DE MANTENIMIENTO DE EDIFICIOS ESCOLARES PÚBLICOS

PRA-FOR-123
Versión 1

SITUACIÓN DEFICIENCIAS DETERMINADAS

PREVIO

DURANTE

POSTERIOR

DEPARTAMENTO:	Huehuetenango	MUNICIPIO:	Aguacatán
NOMBRE DEL ESTABLECIMIENTO:	Instituto Nacional de Educación Básica	DIRECCIÓN DEL ESTABLECIMIENTO:	Aldea Exchimal
CÓDIGO DEL ESTABLECIMIENTO:	13-27-0038-45	FECHA:	20/09/2024

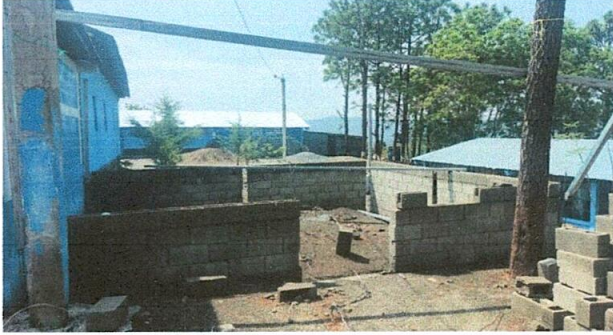


Foto 1: Reforzamiento de paredes en muros de cocina



Foto 2: Repello en paredes de Muro



Foto 3: Sistema electrico en malas condiciones quebrados en einexistentes

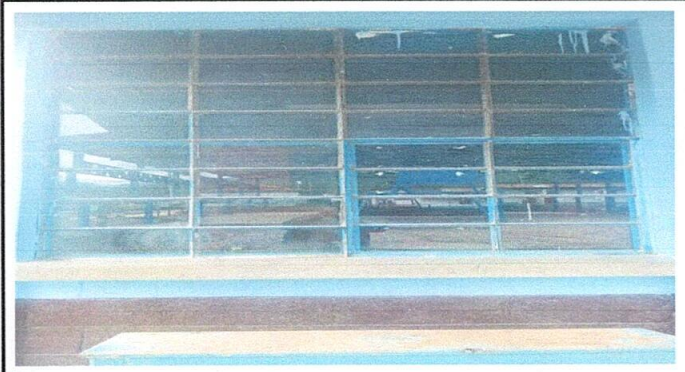


Foto 4: Ventanas sin balcones



Foto 5: Cocina sin ventanas

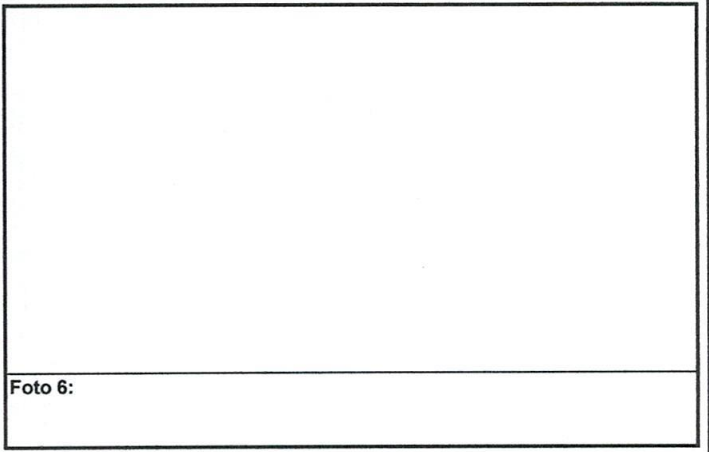


Foto 6:

Observación: Si es necesario se pueden agregar hojas adicionales y actualizar el número de hojas.

[Signature]
Firma y sello del Presidente de la O.P.



[Signature]
Firma y Sello Director Centro Educativo Público

