

SITUACIÓN DEFICIENCIAS DETERMINADAS PREVIO DURANTE POSTERIOR

DEPARTAMENTO:	Huehuetenango	MUNICIPIO:	San Sebastián Coatlán
NOMBRE DEL ESTABLECIMIENTO:	Escuela Oficial Rural Mixta	DIRECCIÓN DEL ESTABLECIMIENTO:	Aldea Calhuitz
CÓDIGO DEL ESTABLECIMIENTO:	13-25-1100-43	FECHA:	04/07/2024



Foto.1 Sustitución de lámina, por lámina troquelada

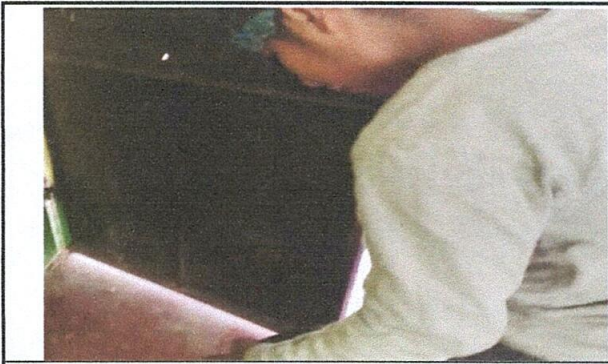


Foto 2. Pintura de puertas y cambio de chapas



Foto. 3 Sustitución de vidrios



Foto 4. Sustitución de canal de metal

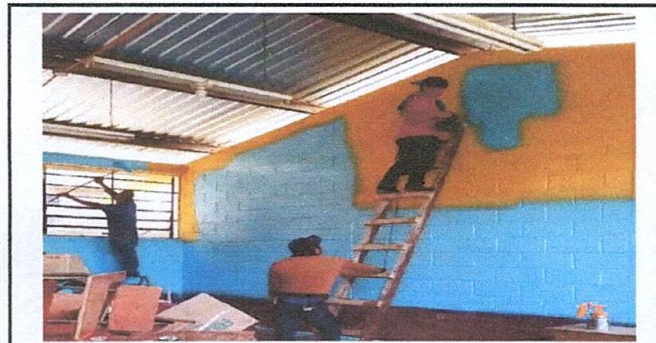


Foto 5. Pintura en muros exteriores e interiores

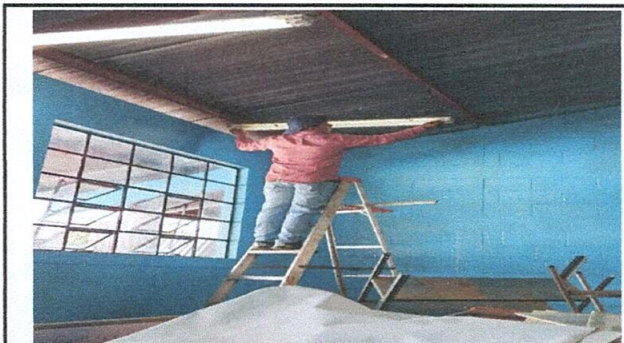



Foto 6. Sustitución de sistema eléctrico

Observación: Si es necesario se pueden agregar hojas adicionales y actualizar el número de hojas.



Firma y sello del Presidente

Firma y Sello Director Centro Educativo Público

