

SITUACIÓN DEFICIENCIAS DETERMINADAS PREVIO DURANTE POSTERIOR

DEPARTAMENTO:	HUEHUETENANGO	MUNICIPIO:	CONCEPCIÓN HUISTA
NOMBRE DEL ESTABLECIMIENTO:	ESCUELA OFICIAL RURAL MIXTA	DIRECCIÓN DEL ESTABLECIMIENTO:	CASERÍO RAMÍREZ FLORES, ALDEA AP
CÓDIGO DEL ESTABLECIMIENTO:	13-22-0006-43	FECHA:	20/08/2024

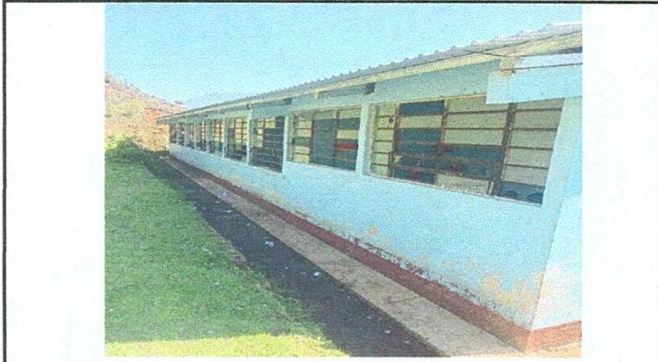


Foto 1: Antes (Ventanas)

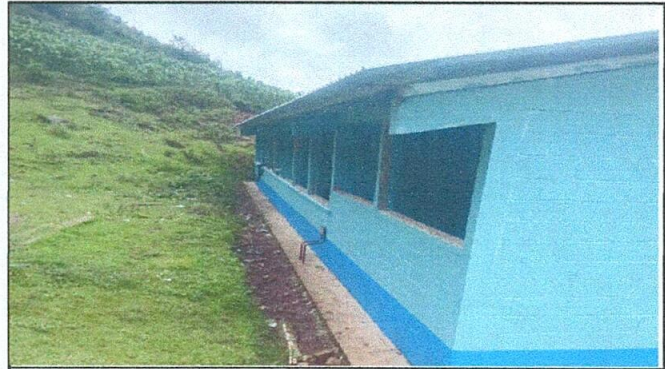


Foto 2 Durante (Ventanas)

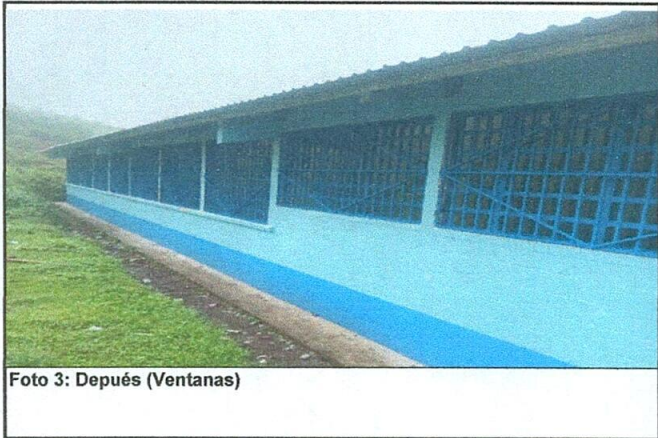


Foto 3: Después (Ventanas)

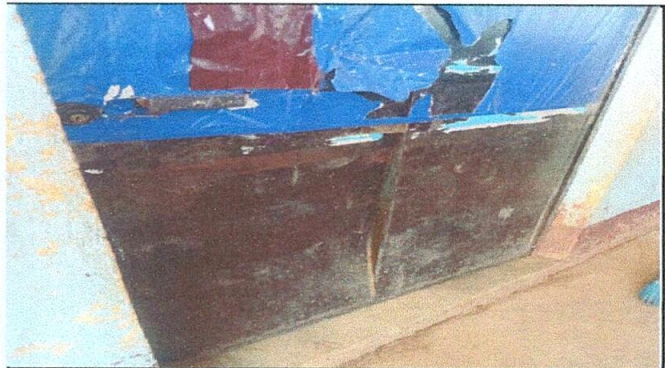


Foto 1: Antes (Puerta)

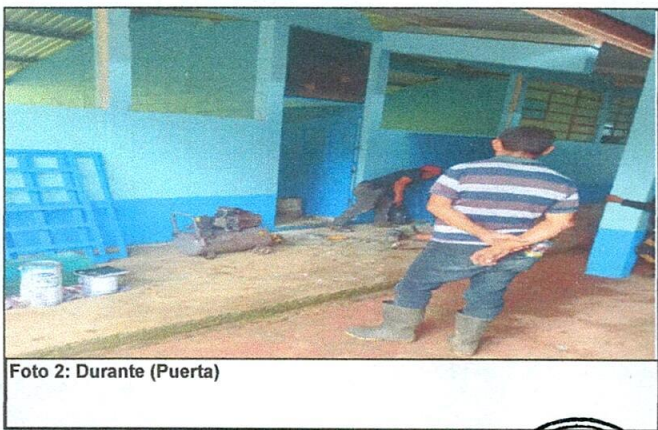


Foto 2: Durante (Puerta)

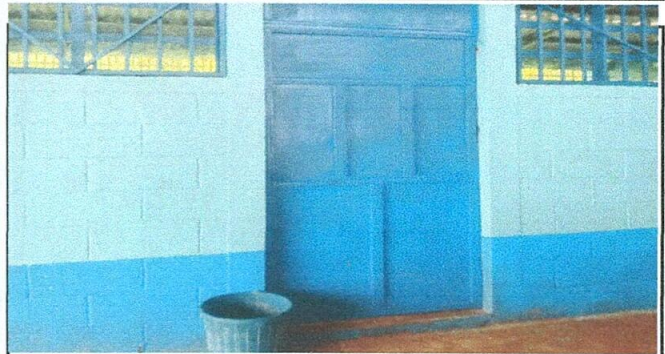


Foto 3: Después (Puerta)

Observación: Si es necesario se pueden agregar hojas adicionales y actualizar.

Miguel Ángel Acevedo Dany

Firma y sello del Presidente de la OPF



[Signature]

Firma y Sello Director, Escuela Educativo Público

