

SITUACIÓN DEFICIENCIAS DETERMINADAS

PREVIO

DURANTE

POSTERIOR

DEPARTAMENTO:	HUEHUETENANGO	MUNICIPIO:	SAN SEBASTIAN HUEHUETENANGO
NOMBRE DEL ESTABLECIMIENTO:	ESCUELA OFICIAL RURAL MIXTA	DIRECCIÓN DEL ESTABLECIMIENTO:	CASERIO TOJCHEC , ALDEA PALAJACHUJ
CÓDIGO DEL ESTABLECIMIENTO:	13-20-0965-43	FECHA:	29 DE FEBRERO DE 2024

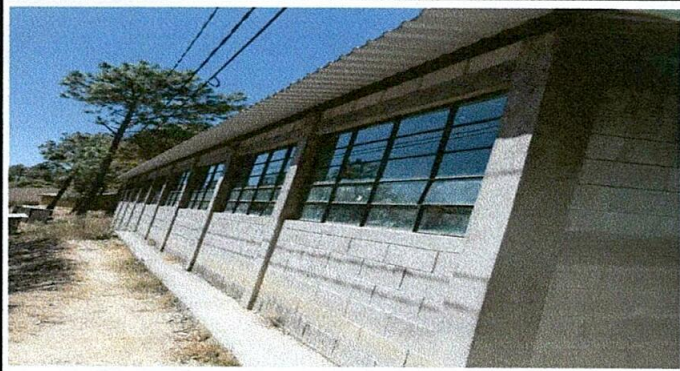


FOTO 1: parte trasera de aulas sin balcones

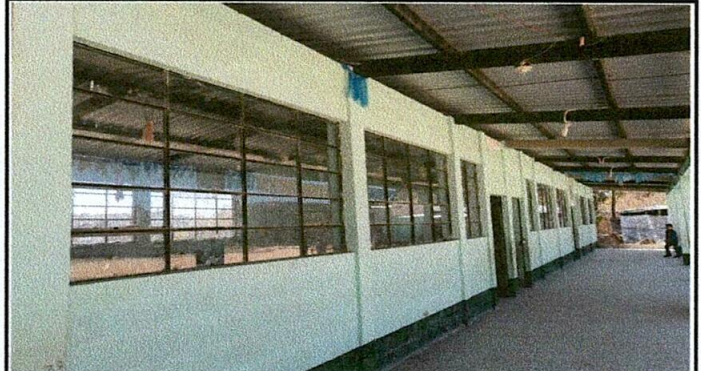


FOTO 2: parte delantera de aulas sin balcones

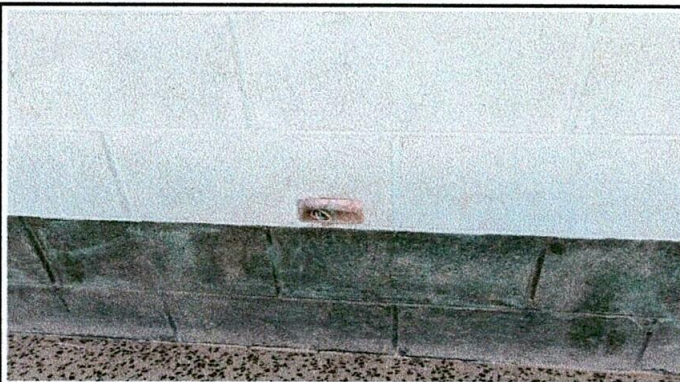


FOTO 3: Red electrica en mal estado

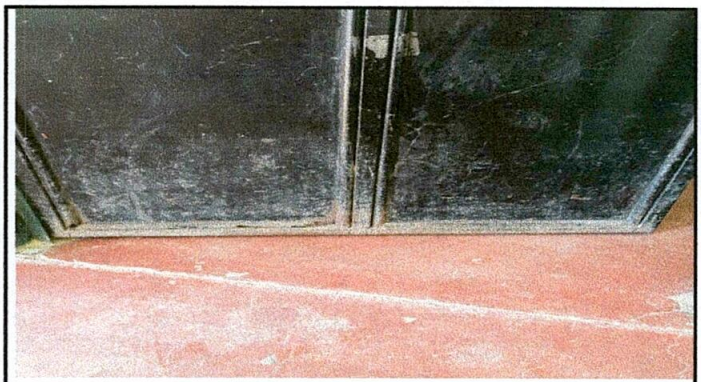


FOTO 4: puerta en mal estado



FOTO 5: Servicios sanitarios en malas condiciones

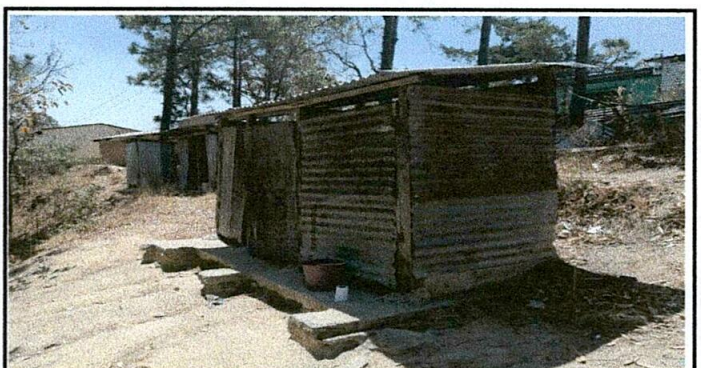


FOTO 6: servicios sanitarios para uso de los niños

Observación: Si es necesario se pueden agregar hojas adicionales y actualizar el número de hojas.



Firma y sello del Presidente de la OPR



Firma y Sello Director Centro Educativo Público