



Ministerio de Educación
Guatemala

REGISTRO FOTOGRÁFICO PROGRAMA DE MANTENIMIENTO DE EDIFICIOS ESCOLARES PÚBLICOS

PRA-FOR-123
Versión 1

SITUACIÓN DEFICIENCIAS DETERMINADAS

PREVIO

DURANTE

POSTERIOR

DEPARTAMENTO:	HUEHUETENANGO	MUNICIPIO:	COLOTENANGO
NOMBRE DEL ESTABLECIMIENTO:	ESCUELA OFICIAL RURAL MIXTA	DIRECCIÓN DEL ESTABLECIMIENTO:	ALDEA LA BARRANCA TUIXCAVICHE
CÓDIGO DEL ESTABLECIMIENTO:	13-19-0934-43	FECHA:	13/09/2024

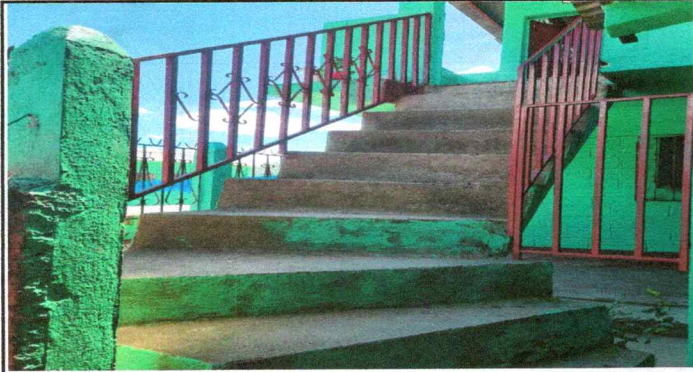


Foto 1: Colocación de piso antideslizante en las gradas de la planta alta nivel primario



Foto 2: En la parte de atrás de las aulas de la planta se necesita un muro perimetral para evitar robos que terceras personas entran a robar en el aula



Foto 3: Las ventanas de aulas del segundo nivel representa peligro para los alumnos que reciben clases ahí, porque cuando juegan pelota, la misma llega a los vidrios y se rompen por lo tanto se necesitan balcones

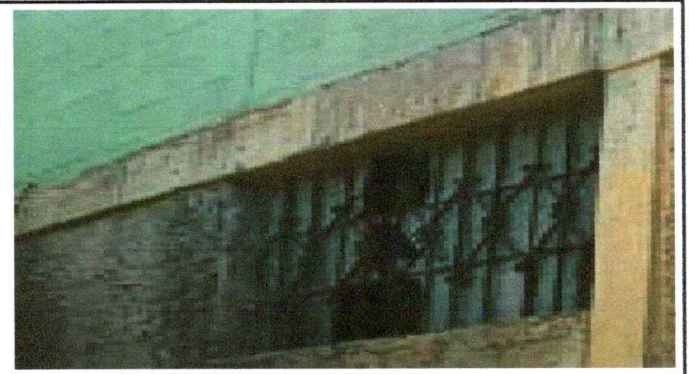


Foto 4: En la parte de atrás de una de las aulas se necesita colocar nueva ventana como también su balcon



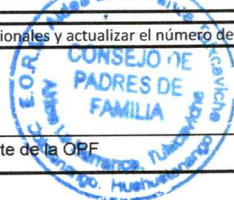
Foto 5: En la parte están en los planes construir un muro para proteger una parte en donde se cae como también para circular la escuela, en la planta alta.



Foto 6: En dos aulas, dirección y en el corredor de la planta alta se necesita colocar piso porque esta deteriorada la que esta.

Observación: Si es necesario se pueden agregar hojas adicionales y actualizar el número de hojas.

Firma y sello del Presidente de la ORF



Firma y Sello Director Centro Educativo Público

