



**REGISTRO FOTOGRÁFICO
PROGRAMA DE MANTENIMIENTO DE EDIFICIOS ESCOLARES PÚBLICOS**

PRA-FOR-123
Versión 1

Ministerio de Educación
G U A T E M A L A

SITUACIÓN DEFICIENCIAS DETERMINADAS

PREVIO

DURANTE

POSTERIOR

DEPARTAMENTO:	Huehuetenango	MUNICIPIO:	Colotenango
NOMBRE DEL ESTABLECIMIENTO:	Escuela Oficial Rural Mixta	DIRECCIÓN DEL ESTABLECIMIENTO:	Aldea Bella Vista
CÓDIGO DEL ESTABLECIMIENTO:	13-19-0927-43	FECHA:	29/02/2024



Foto 1: Cambio de lámina por lámina troquelada y mantenimiento a estructura portante de metal

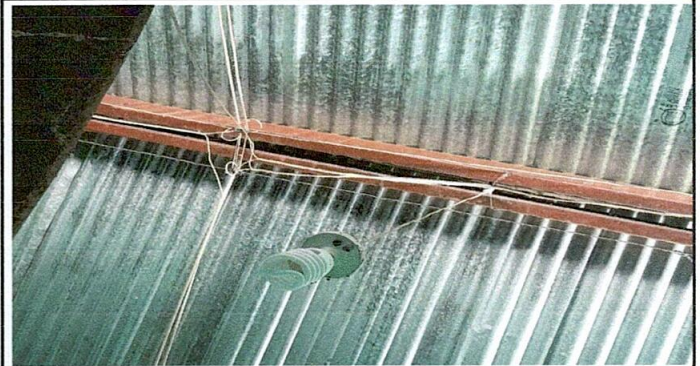


Foto 2: Sustitución de sistema eléctrico

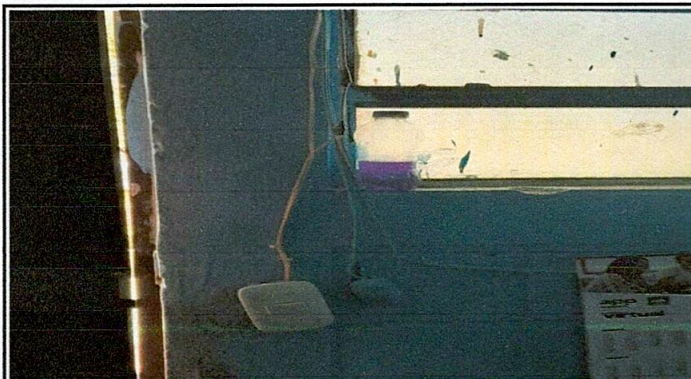


Foto 3: Sustitución de interruptores simples



Foto 4: Cableado eléctrico.

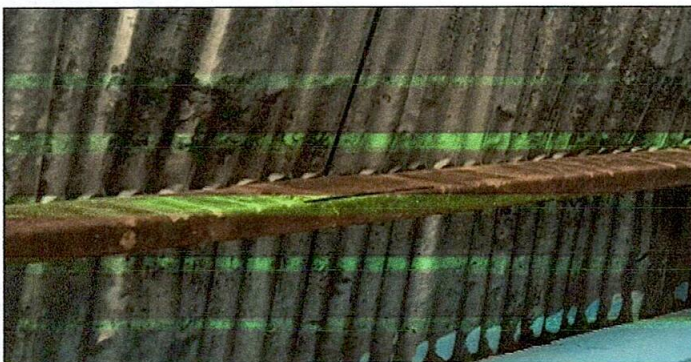


Foto 5: Mantenimiento de estructura portante

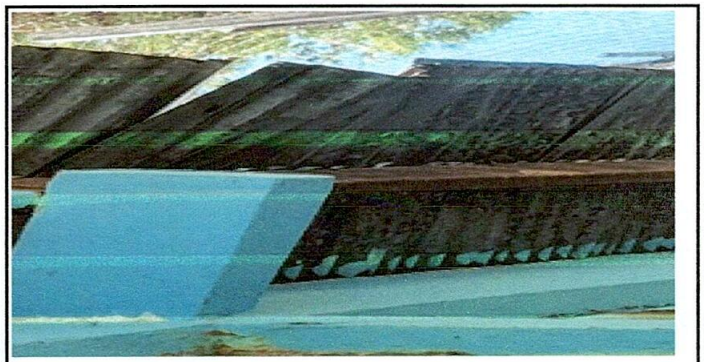



Foto 6: Sustitución de láminas.

Observación: Si es necesario se pueden agregar hojas adicionales y actualizar el número de hojas.


Firma y sello del Presidente de la GPF




Firma y Sello Director Centro Educativo Público

