

IDENTIFICACIÓN DE DEFICIENCIAS DETERMINADA

PREVIO

DURANTE

POSTERIOR

DEPARTAMENTO:	Huehuetenango	MUNICIPIO:	COLOTENANGO
NOMBRE DEL ESTABLECIMIENTO:	EORM Caserío San José Arenal	DIRECCIÓN DEL ESTABLECIMIENTO:	Caserío San José Arenal, aldea La Vega
CÓDIGO DEL ESTABLECIMIENTO:	13-19-0017-43	FECHA:	2/10/2024



Foto 1: Sustrucción de piso en granito

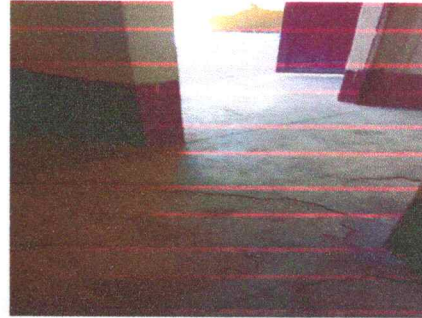


Foto 2: sustitución de piso antideslizante



Foto 3: azulejo



Foto 4: cambio de techo de cocina y baños



Foto 5: pintada de paredes

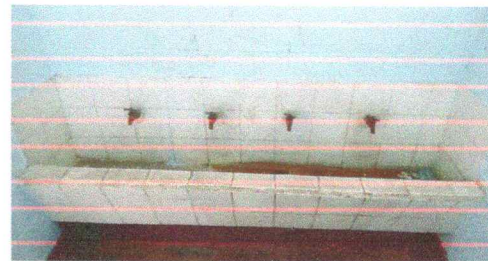
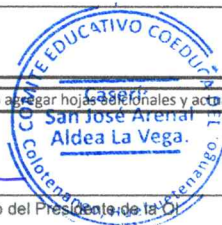


Foto 6: limpieza de lava manos

Observación: Si es necesario se pueden agregar hojas adicionales y actualizar el número de hojas.

Firma y sello del Presidente de la O.C.




Firma y Sello Director Centro Educativo Público