

SITUACIÓN DEFICIENCIAS DETERMINADAS PREVIO DURANTE POSTERIOR

DEPARTAMENTO:	Huehuetenango	MUNICIPIO:	San Mateo Ixtatán
NOMBRE DEL ESTABLECIMIENTO:	Escuela Oficial Rural Mixta	DIRECCIÓN DEL ESTABLECIMIENTO:	Aldea Tzalanizcap
CÓDIGO DEL ESTABLECIMIENTO:	13-18-4830-43	FECHA:	

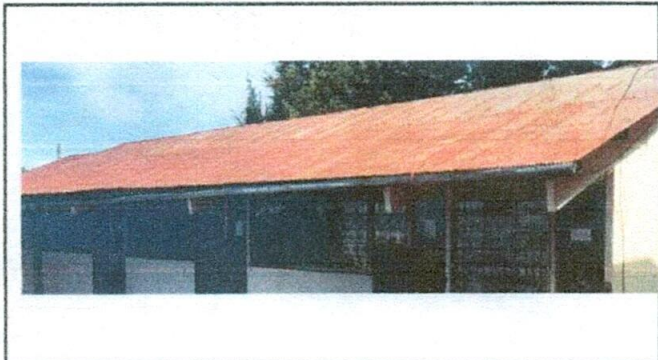


Foto 1: Cubierta de lamina

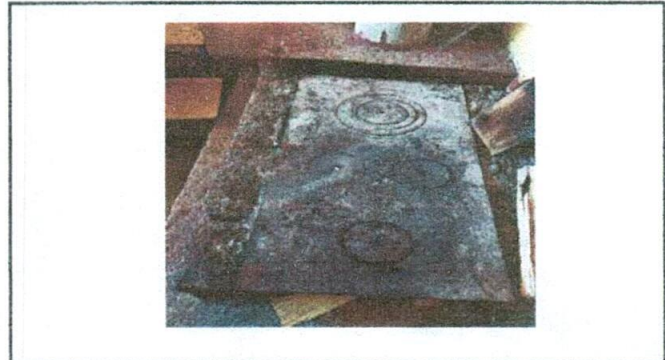


Foto 2: REPARACION DE COCINA

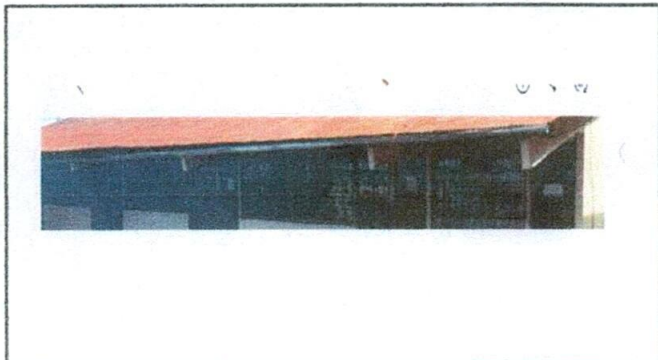


Foto 3: CANALES Y BAJADAS DE AGUA PLUVIAL

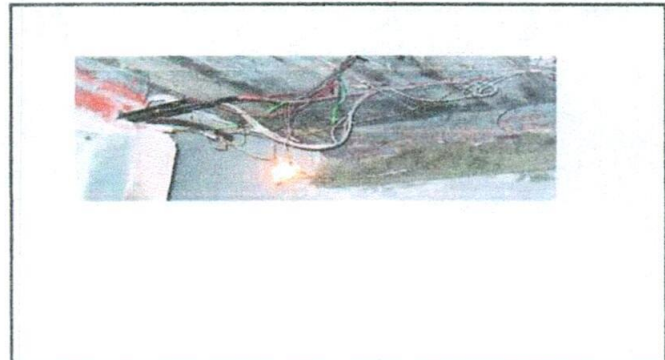


Foto 4: Reparacion de Sisitema electrico

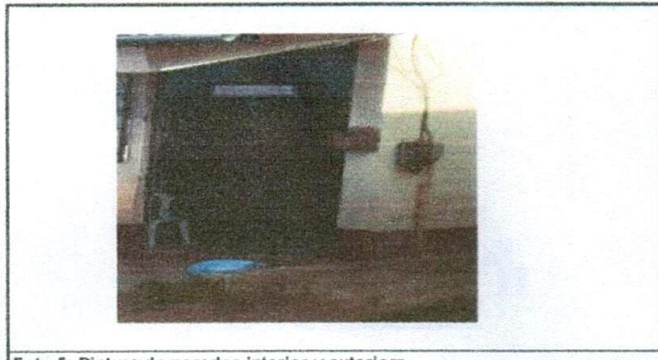


Foto 5: Pintura de paredes interior y exteriorr

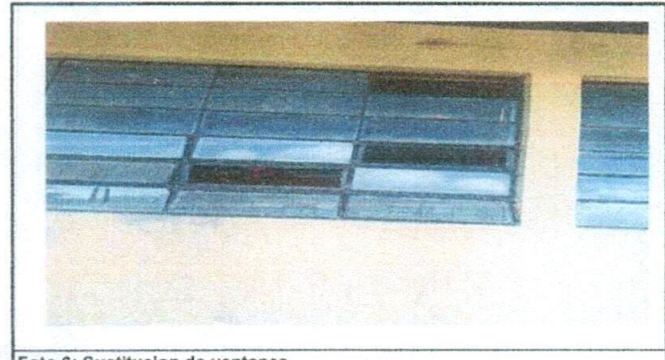






Foto 6: Sustitucion de ventanas

Observación: Si es necesario se pueden agregar hojas adicionales y actualizar el número de hojas.

 Firma y sello del Presidente de la OPF		 Firma y Sello Director Centro Educativo Público	
-------------------------------------------------------------------------------------------------------------------------------	-------------------------------------------------------------------------------------	------------------------------------------------------------------------------------------------------------------------------------------	---------------------------------------------------------------------------------------