

SITUACIÓN DEFICIENCIAS DETERMINADAS

PREVIO

DURANTE

POSTERIOR

DEPARTAMENTO:	Huehuetenango	MUNICIPIO:	San Mateo Ixtatán
NOMBRE DEL ESTABLECIMIENTO:	Escuela Oficial Rural Mixta	DIRECCIÓN DEL ESTABLECIMIENTO:	Aldea Yolcultac
CÓDIGO DEL ESTABLECIMIENTO:	13-18-0898-43	FECHA:	22 de febrero de 2024

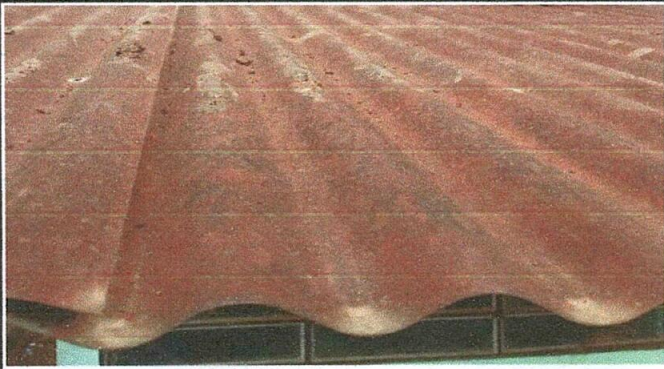


Foto 1: láminas en malas condiciones (presenta corrosión)

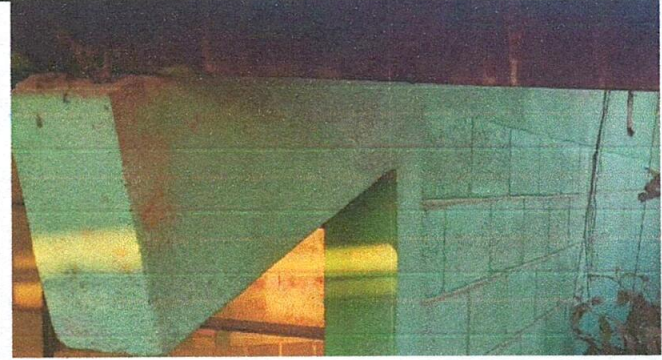


Foto 2: La estructura metálica requiere mantenimiento



Foto 3: Puertas en malas condiciones



Foto 4: Pintura en malas condiciones





Foto 5: Piso de concreto mal ubicado



Foto 6: Pintura en malas condiciones.

Observación: Si es necesario se pueden agregar hojas adicionales y actualizar el número de hojas.

Firma y sello del Presidente de la OPF

Firma y Sello Director Centro Educativo Público